

CHMaquettiste

CHALON - SUR - SAÔNE



Une équipe de maquettistes qui vous accompagne, conçoit et met en volume tous vos projets avec créativité, ingéniosité et une grande rigueur d'exécution.

MUSÉOGRAPHIE

ARCHITECTURE

ARCHÉOLOGIE

URBANISME

INDUSTRIE

LETTRAGE

GRAVURE

TACTILE

DESIGN

IMPRESSION 3D

Vos projets :

- ◆ Maquettes d'urbanisme
- ◆ Maquettes de concours
- ◆ Maquettes d'étude
- ◆ Maquettes promotionnelles
- ◆ Infrastructures
- ◆ Modèles de présentation industriel
- ◆ Plan de masse
- ◆ Sites et bâtiments industriels



Aménagement de la Ville d'Auby
Echelle : 1/500^{ème}

Etude préalable menée par l'équipe Seura architectes – Camille Jullien paysagiste, Atève BET VRD, pour le syndicat mixte de la ville de Châtenay-Malabry, représenté par la SEM92, pour la reconversion du site de la faculté de Pharmacie en Business Parc.
Echelle : 1/500^{ème}
1600mmx1200mm



Plan d'urbanisme 200hectares
Communauté d'agglomération du Douaisis
Echelle : 1/1000^{ème}
3000mmx3000mm



Aménagement de la ZAC Victorine Autier (Amiens)
Echelle : 1/500^{ème}
2200mmx900mm



Déviation du village de Curlande (Aveyron)
Echelle : 1/2500^{ème}
3000mmx95mm



Renouvellement urbain Lorient
Quartier de Kervenanec
Echelle : 1/300^{ème}
2250mmx2250mm



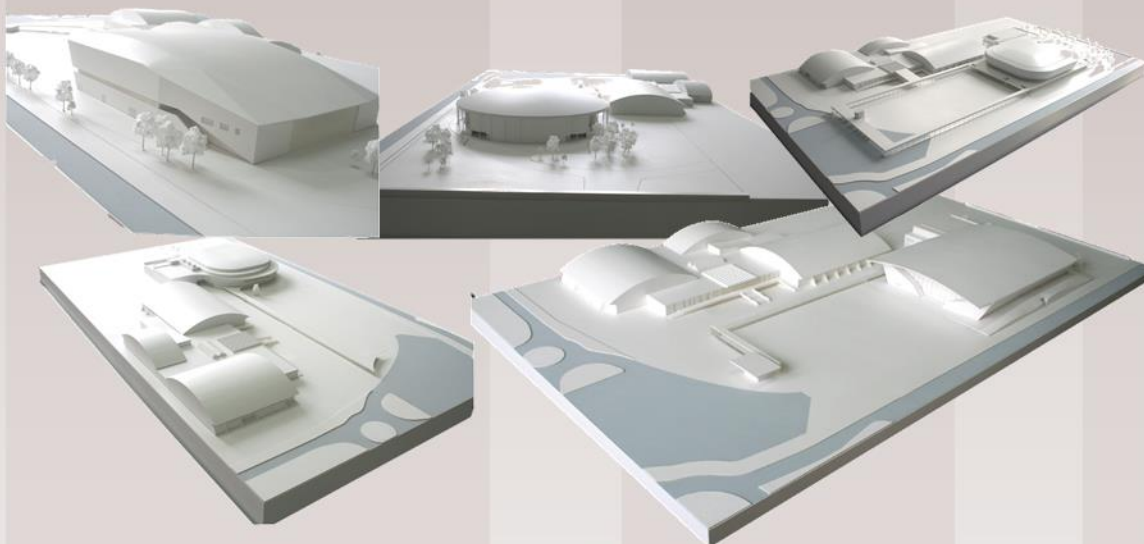
Cité de la Gastronomie DIJON
Groupe EIFFAGE
Echelle : 1/200^{ème}
1750mmx1750mm



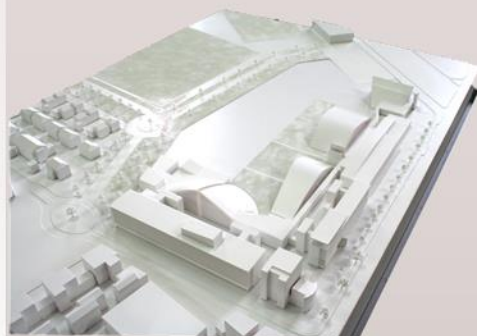
Logvie, groupe Batigère
(Chalon-sur-Saône)
137 Logements (3 Architectes)
Echelle : 1/200^{ème}



Maquette support et 3 projets d'architectes, Annemasse (74)
Echelle : 1/200ème



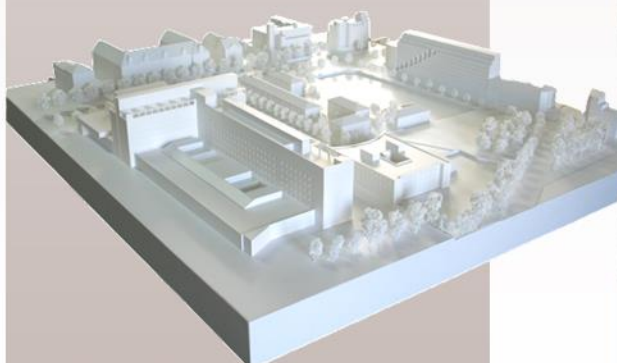
**Salle sportive et événementielle
Communauté d'agglomération de Bour-en-Bresse**
Maquette support et 5 projets d'architectes
Echelle : 1/250ème



Maquette support Lycée Gennevilliers
Echelle : 1/500ème



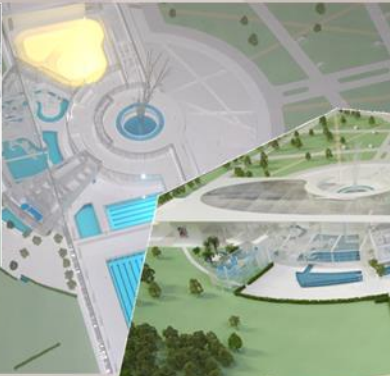
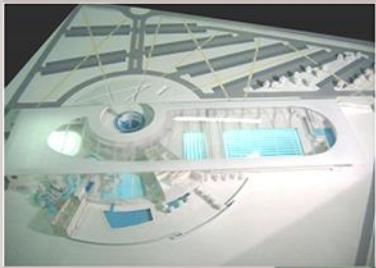
Maison de retraite
Echelle : 1/200ème



Maquette support Campus Jourdan
Echelle : 1/200ème



Lycée Flora Tristan
Ile de France
Echelle : 1/200ème



Complexe aquatique avec patinoire, Chartres Métropole, 8 maquettes 2005
Actualisation 2008
Echelle : 1/200ème
1500mmx1500mm



Train à crémaillère pour le Puy de Dôme



Maison des artistes Chambéry
Maquette en carton

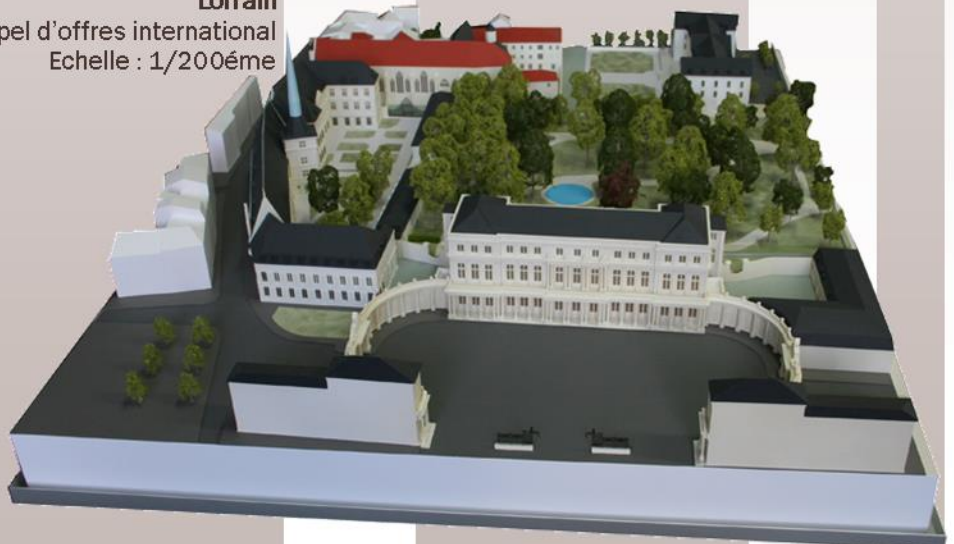


Maquette d'appel d'offres
Différentes essences de bois
Echelle : 1/500ème



Carré de vie échelle 1/23 ème
Agence Humanis Concept
Architecte Jacques Pierrejean

Maquette support, rénovation du Musée Lorrain
Appel d'offres international
Echelle : 1/200ème





Batigère Mulhouse
Echelle : 1/100ème



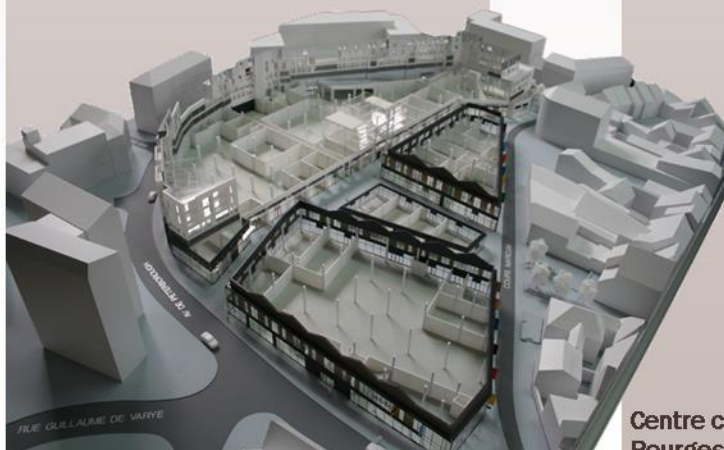
Rénovation et construction logements
Batigère France
Echelle : 1/100ème



Etude de faisabilité
SEURA-Architecture
Echelle : 1/500ème



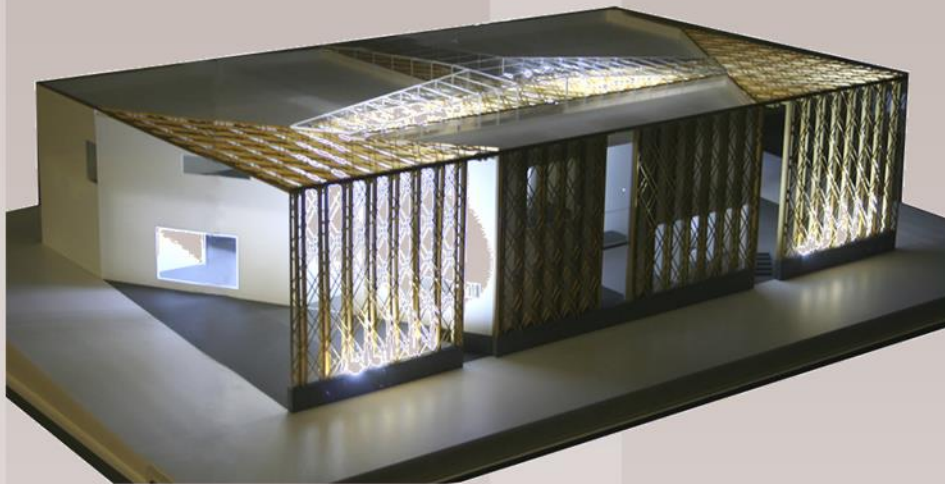
Rénovation et construction logements
Batigère France
Echelle : 1/100ème



Centre commercial et logements à
Bourges
Echelle 1/200ème



Construction tertiaire
Architecte ZANADU
Echelle : 1/200ème



Pôle d'excellence de l'ameublement
Neufchâteau
Echelle : 1/50^{ème}

Logements Batigère
Paris
Echelle : 1/100^{ème}



Projet d'Urbanisme ville de Chamrousse
AKTIS Architecture
Echelle : 1/500^{ème}

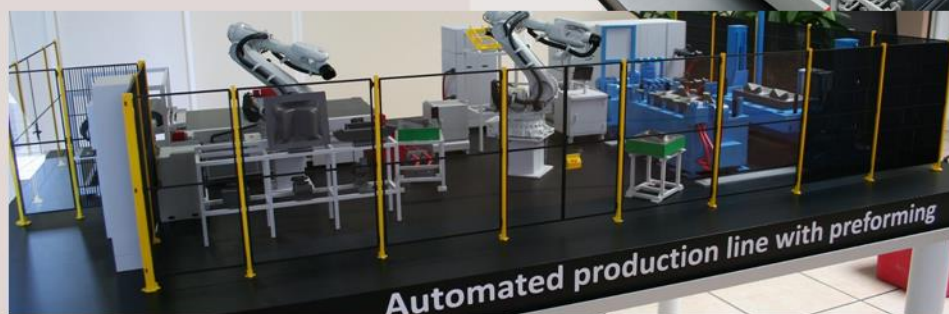


Logivie Groupe Batigère
Chalon-sur-Saône
Echelle : 1/100^{ème}



PINETTE PEI Chalon-sur-Saône
Ligne de formage par compression
pour pièces en carbone
Echelle : 1/15ème

Ligne de production
Echelle : 1/10ème
1600x900mm

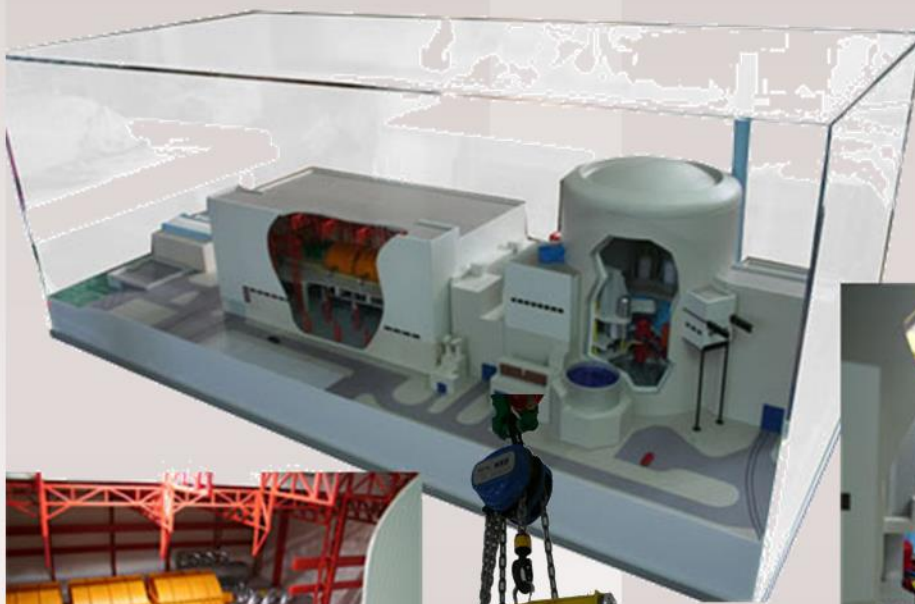


PINETTE PEI Chalon-sur-Saône
Chalon-sur-Saône
Echelle : 1/22.5ème

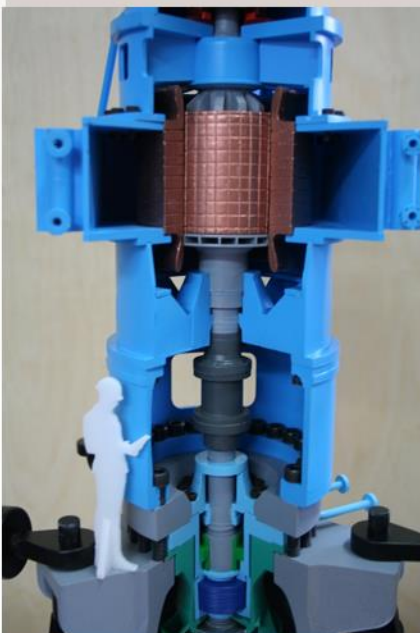




Maquette navire le WindKeeper
CNIM Industrial System
Opération de maintenance des parcs éoliens offshore
Echelle : 1 / 50ème (80cm de long)



EDF
Centrale nucléaire,
GV, Pompe primaire,
Ligne de production





Usine SOCLA
Chalon-sur-Saône
Echelle : 1/200ème



Usine KODAK
Chalon-sur-Saône
Echelle : 1/200ème



Garage BMW
Chartres
Echelle : 1/100ème



Vos projets en industrie :

- modèles expérimentaux
- Design fonctionnel
- empreintes, moulages
- Prototypes
- Appareillages scientifiques
- Usinage 3D

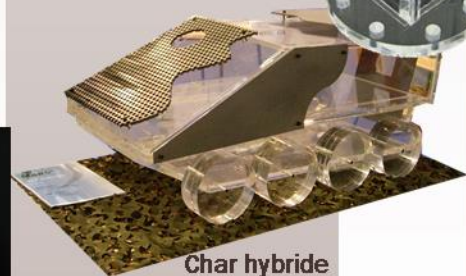
Usinage 3D
Résine LAB



Prototype poignée pour handicapés
SEVAX Groupe Saint Gobain
Master et moule



Malette de présentation pour système de sécurité pour porte
SEVAX Groupe Saint Gobain

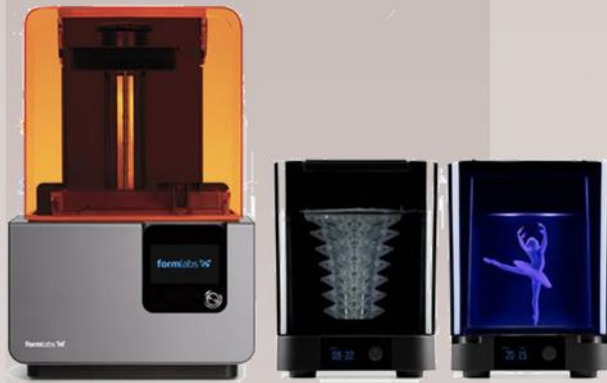


Char hybride
Présentoir tôle blindage
1/10ème

Remorques LOUAULT
Maquette et impression 3D
Echelle : 1/18ème



— Impression 3D —



Vos projets d'impression 3D :

Prototypage et production interne en haute résolution par un procédé de **Stéréolithographie**.

La pièce est fabriquée par couche par solidification au laser de résine.

Domaines d'activités :

- Ingénierie
- Industrie
- Dentaire
- Joaillerie
- Modélisme...



Vos projets :

- Site et bâtiment archéologique,
- Reconstitution de scènes historiques,
- Diorama, fresque,
- Éléments pédagogiques,
- Maquette animée, synoptique, fibre optique,
- Maquette pour non-voyants,
- Ouvrage d'art,
- Restauration de maquette.



Grillon échelle 2.5/1
Centre Eden Cuisery



Maison du Charolais
Représentation d'un réfrigérateur
et divers aliments



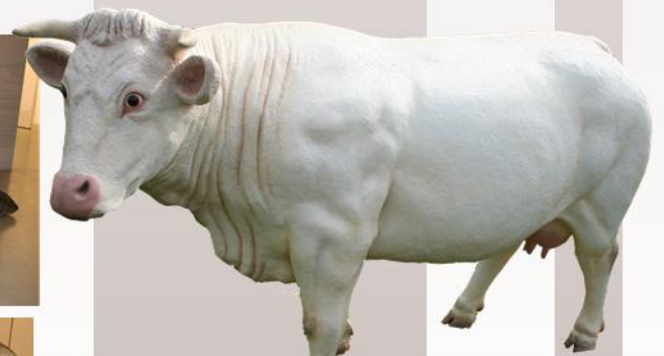
Maison des Deux Caps
Représentation phoque gris et
veau marin échelle 1



Structure de la Terre
Muséum de Dijon



Opération militaire
Débarquement en Normandie
Mémorial de Bayeux



Maison du Charolais
15 vaches échelle 1
Pour création d'artiste



Qui mange qui ?



Muséum de DIJON
Le début de la vie sur la terre





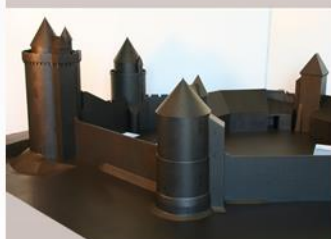
Reconstitution château de Matour
échelle 1/100ème



Château de Bourbon l'Archambault
Back light



Château de Commercy au 18ème siècle
Reconstitution d'après gravures,
Maquette interactive (point lumineux)



Château de Blandy-les-Tours
17ème siècle, éclairage interne (Leeds)

Muséographie



Maquettes abordant différents thèmes sur la Côte d'Opale Grand site des deux Caps Audinghen





**Maquette de Synagogue Nancy,
Verdun, Metz**
Echelle 1/100ème
Musée Lorrain, Nancy



Moine copiste dans son atelier
Musée Anne de Beaujeu (Allier)



Ville de Nancy 1611
Echelle : 1/1000ème



**Mausolée de Saint Lazare
Autun**
échelle 1/8ème



Plan reliefs tactiles avec légendes braille
Historial Franco-Allemand
HARTMANNSWILLERKOPF
Première guerre mondiale



Reproduction d'un téléphérique Vosgien servant au armée
Historial Franco-Allemand
HARTMANNSWILLERKOPF
Première guerre mondiale

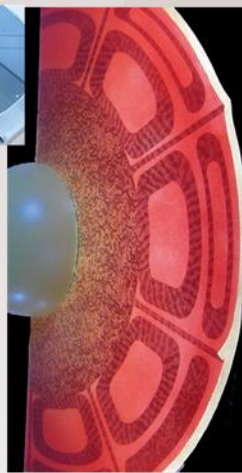
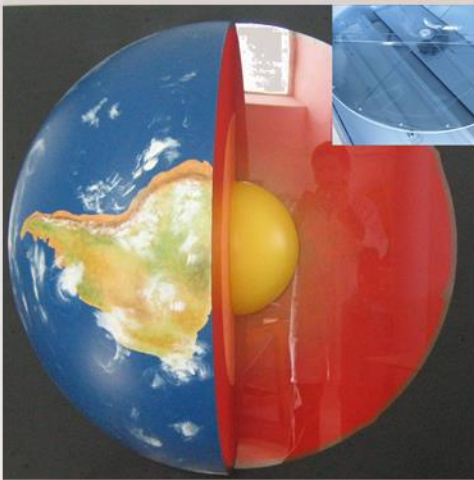




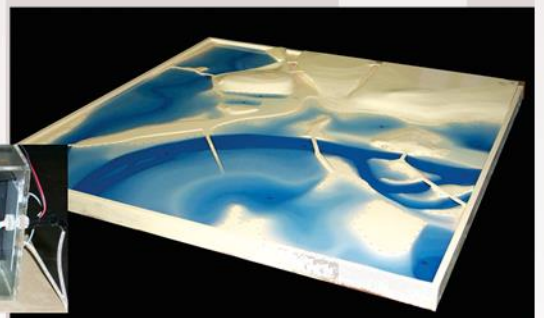
Planisphère représentant les fonds marins en relief et trompe l'œil animé par fibre optique



Onde sismique



Animations synoptiques
Graphique animé



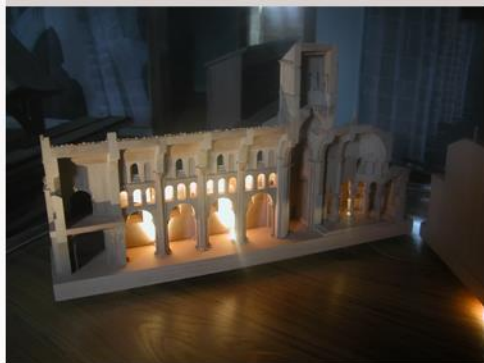
Les inondations de la ville de Chalon-sur-Saône
Maquette animée par une pompe



Reconstitution ancienne forge Tainings
Maquette animée par automate, Lead (foyer), fibre optique (écoulement eau), moteur pour actionner la roue et enclencher le mouvement des marteaux. Echelle 1/5ème



Vélo-rail gare de Médreac
5 mètres de diamètre
Echelle : G (1/22.5e), HO (1/87e) et N (1/160e)



Eglise de Châtel Montagne
Echelle : 1/100ème
Eclairage par fibre optique et
ouverture électrique

Simulation d'une tornade
3m10 de haut, 1m20 de diamètre
Aquarium de Montpellier



Maquettes tactiles destinées à un public déficient visuel

TACTILES



Forteresse de Chinon
A cinq époques différentes
Légende en Braille et Noir
(Indre et Loire)
Echelle : 1/600ème



Eglise Saint Pierre
Vienne
Echelle : 1/25ème

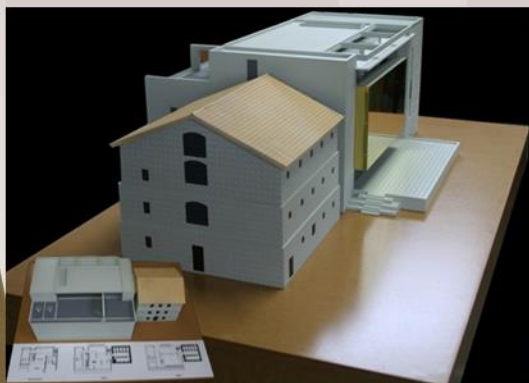
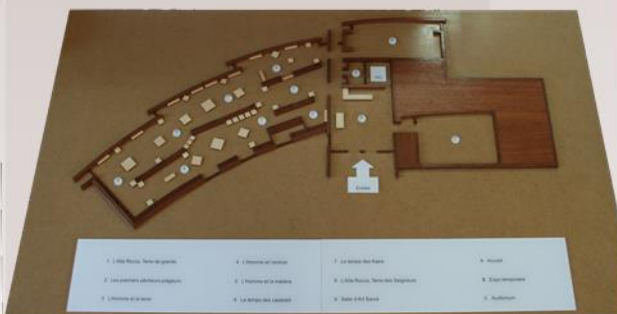
Château de Villandry et ses jardins
(Indre et Loire)
Echelle : 1/300ème
Bois massif
Légende en Braille et Noir
1m50 par 1m30



Muséographie



Bastide de Monpazier (Dordogne)
Place des Cornières et plan de situation
de la ville en relief (bois)
Support audio guide Braille et Culture
Echelle : 1/100ème

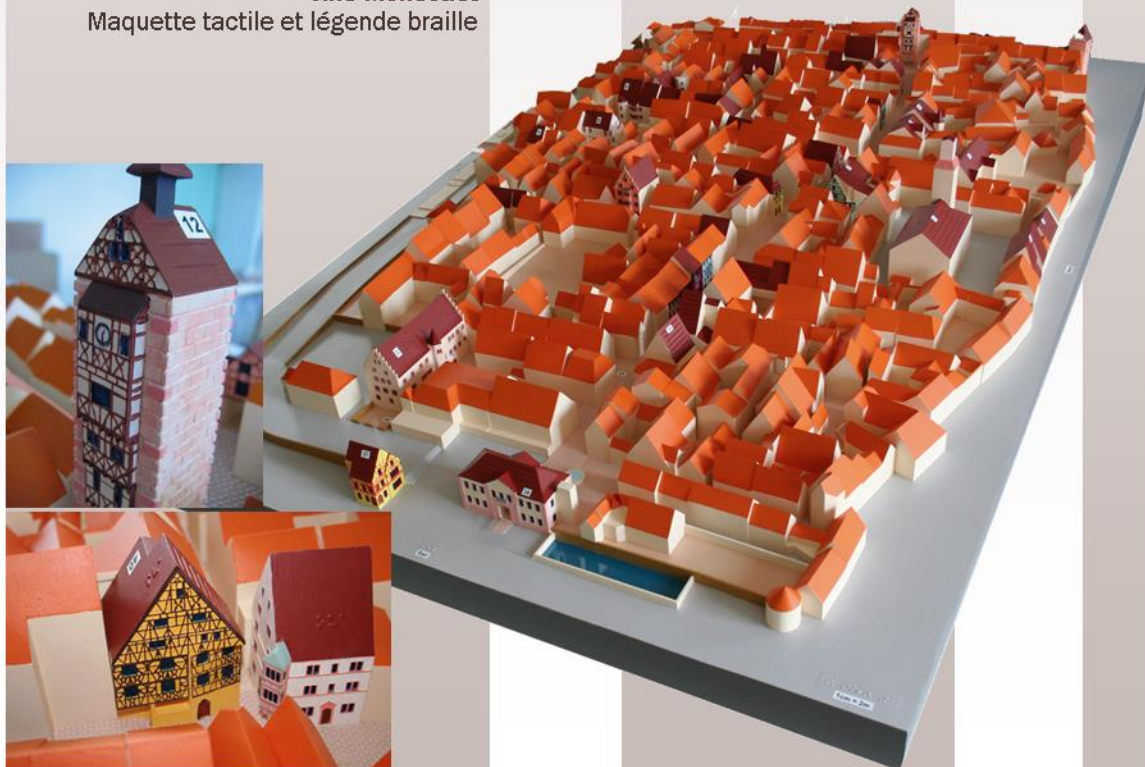


Corse du Sud
Maquette tactile musée archéologique de
Levy et musée archéologique de Sartène



Ville Monestiés
Maquette tactile et légende braille

Ville de Riquewihr (Alsace)
Support audio guide Braille et Culture
Orientation, échelle et annotations en braille
et texte Noir
Echelle : 1/200ème



Plan relief tactile



Marais salant, Saint-Pierre-d'Oléron
Différentes textures et textes en braille
Echelle : 1/200ème



Plan ville de Chalon-sur-Saône



Plan reliefs tactiles avec légendes braille
Tracé chemin St-Jacques de Compostelle
Territoire Aveyronnais
Echelle 1/20 000ème

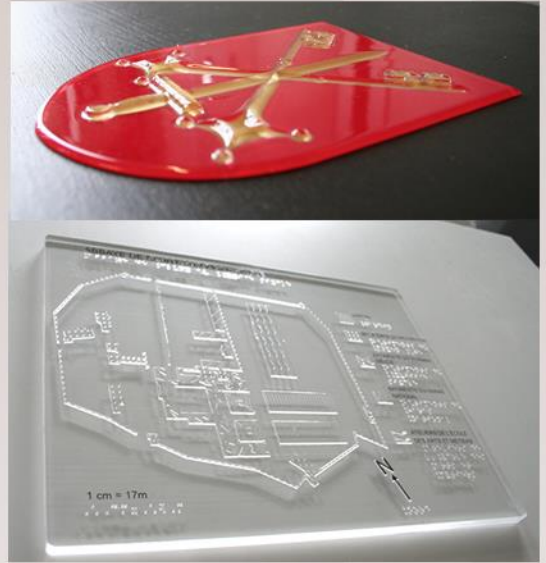


Reproduction d'un Bateau Lavoir restauré
sur la Mayenne
Ville de Laval
Maquette tactile réalisée au 1/30ème

Plans et livrets tactiles Nancy
Conseil Général de Lorraine
Différentes textures et textes en braille
Vitrophanie au dos pour les voyants



La vitrophanie:
Est constituée d'un film support opaque, transparent ou imprimé recouvert d'un vernis et d'un adhésif translucide se collant au dos des plaques tactiles.



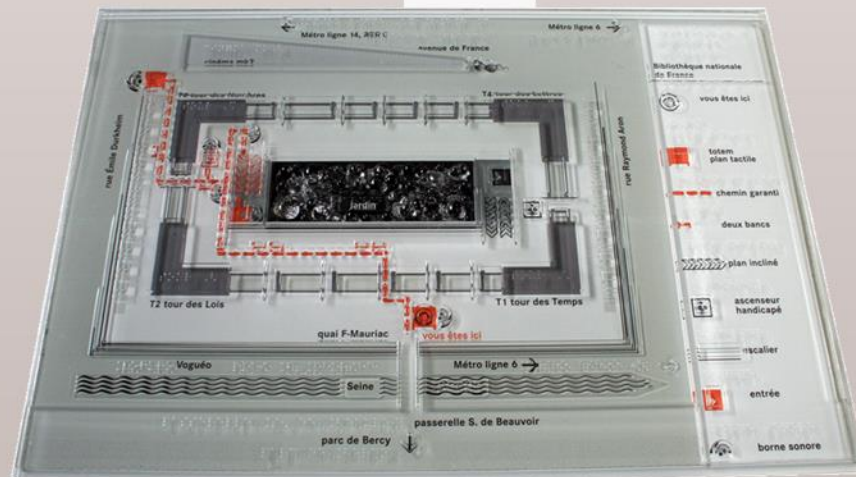
Plaques tactiles (plexiglas):

Usinage en relief 3D et légende en braille et Noir.
Vitrophanie : impression numérique fixé au dos des plaques.

Plaques tactiles Abbaye de Cluny



Plaques tactiles Musée Anne de Bretagne Nantes



Deux plans tactiles du site de la Bibliothèque Nationale de France
BNF, MAW Architecte, L Design Paris



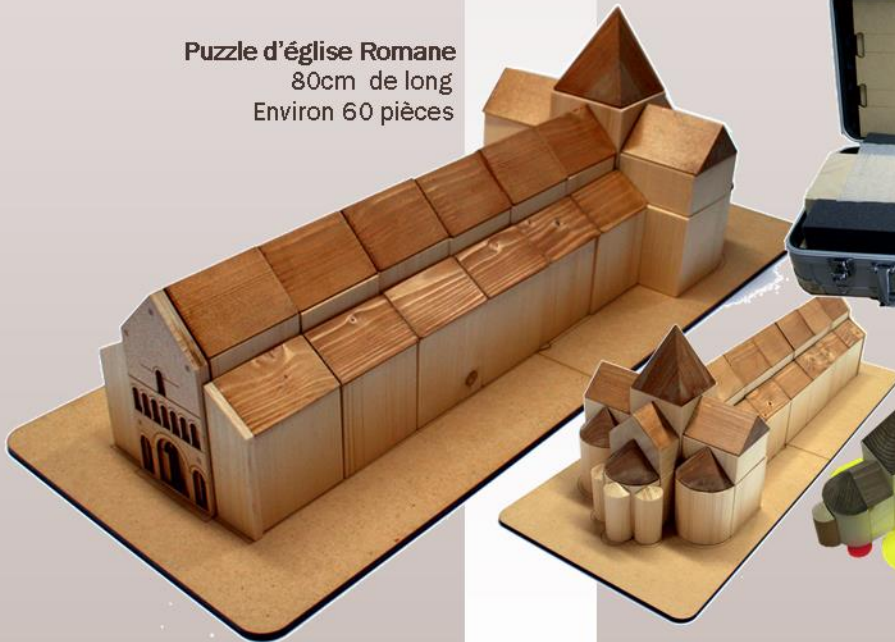
— Outils pédagogiques —

Coffre de rangement à roulettes Abbaye de Cluny

Puzzle tactile de l'église
Plan tactile de l'enceinte de l'Abbaye
Arc en plein cintre



Puzzle d'église Romane
80cm de long
Environ 60 pièces



Aide à la lecture et l'écriture
Ugodys



UGODYS

Arc en plein cintre (23 pièces) :



Présenté dans un coffret bois ou une malette avec notice de montage

H : 40 cm
L : 54 cm
P : 4 cm



Arc brisé (21 pièces) :



H : 50 cm
L : 51 cm
P : 4 cm



Croisée d'ogive (80 pièces) :



H : 50 cm
L : 50 cm
P : 50 cm



Arc en plein Cintre :

H : 1m
L : 1m 40



Manipulation et jeux



Eglise de Glaine Montaignut
 Communauté de communes de Billom
 Saint-Dier
 Manipulable en trois éléments
 Echelle : 1/50ème



Château de Mauzun
 Communauté de communes de Billom
 Saint-Dier
 Maquette pédagogique
 Echelle : 1/350ème



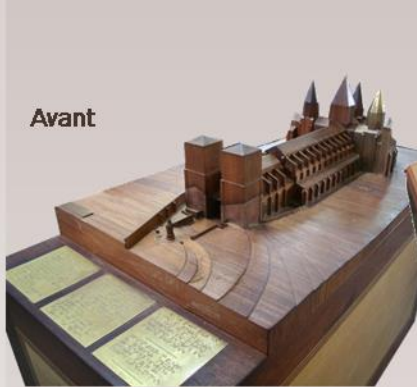
Maison à pans de bois, voûte d'arêtes et voûte en croisée d'ogives
 Manipulable divers éléments



Restauration



Bibracte
Entretien et restauration



Avant

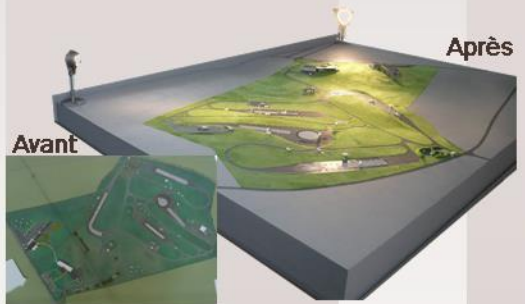


Après



Plan de la ville de Chalon-sur-Saône
Entretien et restauration
Plaquage de différentes essences de bois

Abbaye de Cluny
Entretien et restauration



Après

Avant

Centre de formation poids lourds APT

Avant



Après

Saint Benoist sur Mer
Entretien et restauration



Restauration suite vandalisme

— Maquette —



Maison pédagogique modulaire
CAUE-ADIL
Echelle 1/25ème



Rouleau tibétain
Saint Benoist sur Mer



Maquette courbes de niveaux
Bibracte



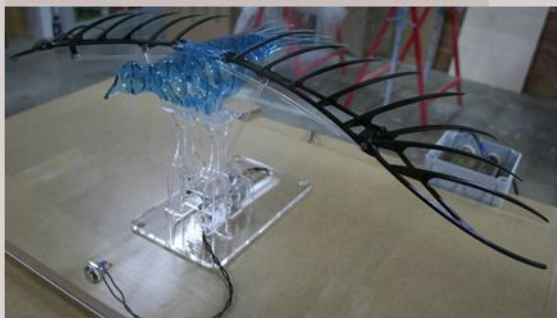
Statue en ronde bosse tactile
Monestiés
40cm de haut



Maison aménagée pour personnes handicapées
PRIF
Echelle 1/25ème
1000mmx700mm



Maquette



Le vol d'un oiseau
Centre EDEN

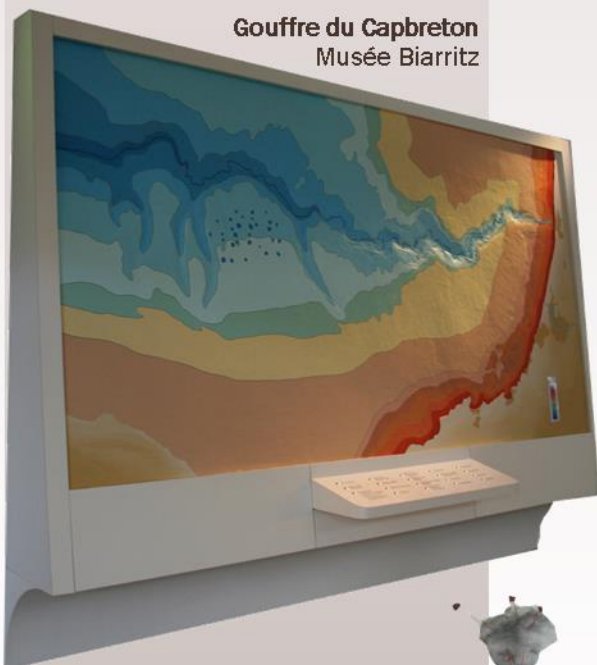
**Jeu de création
de vitraux**
Musée de Salagon



Maison en écorché et béton
Peyriac-de-Mer
Echelle 1/2



Gouffre du Capbreton
Musée Biarritz



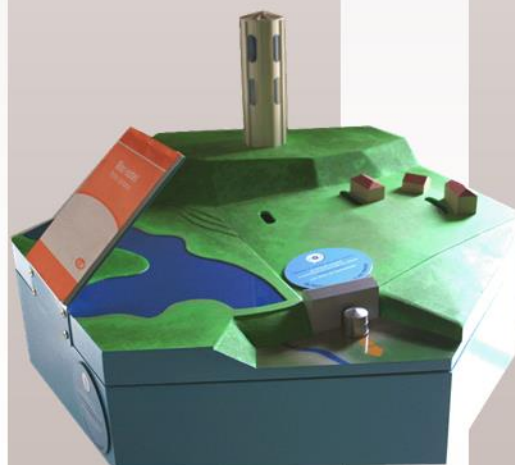
**Reconstitution Château de Guéméné-
sur-Scorff en 1860**



Stéréoscope



Point Chaud
Muséum Dijon



Jeux flippeur château d'eau
Saint Benoist sur Mer

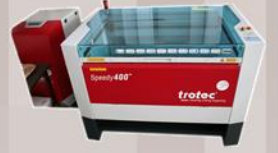
Découpe

LASER ET FRAISAGE

«Usinage, découpe, gravure numérique et laser sur la base de vos documents»



Usinage 3D



Vos projets :

- ◆ Éléments en 3D
- ◆ Prototype
- ◆ Plaques fantaisies
- ◆ Lettres
- ◆ Bijoux
- ◆ Cadeaux personnalisés
- ◆ Enseigne



Résidence DOMITYS
Les Rives du Cher

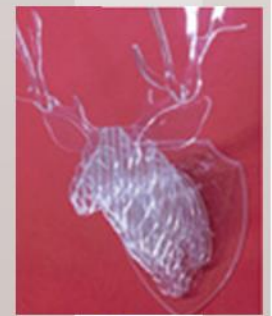


Découpe et gravure laser et impression en vitrophanie



Support :

- ◆ PMMA
- ◆ Aluminium
- ◆ Bois
- ◆ Papier
- ◆ Métal
- ◆ Cuir
- ◆ Verre
- ◆ Papier

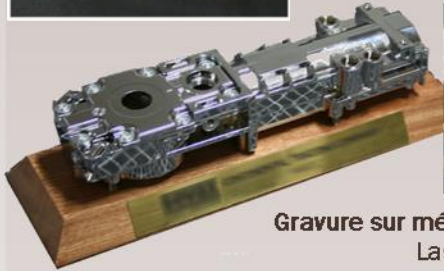


Gravure

LASER ET FRAISAGE



Gravure sur PMMA Laser



Gravure sur métal Laser

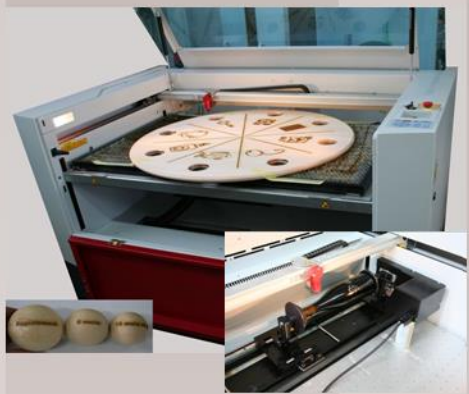


Vos projets :

- ◆ Plaques professionnelles
- ◆ Plaques boîtes aux lettres
- ◆ Plaques fantaisies
- ◆ Cadeaux personnalisés
- ◆ Trophées



Gravure et découpe sur bois Laser



La gravure laser :

Systeme de marquage indélébile. Un faisceau laser dirigé par ordinateur vient brûler la surface de l'objet pour reproduire le motif. Cette technique permet des finesses sur des petites surfaces.



Gravure sur Verre Laser



Gravure sur ardoise



Vous créez nous réalisons...

Meubles

SALON EXPO



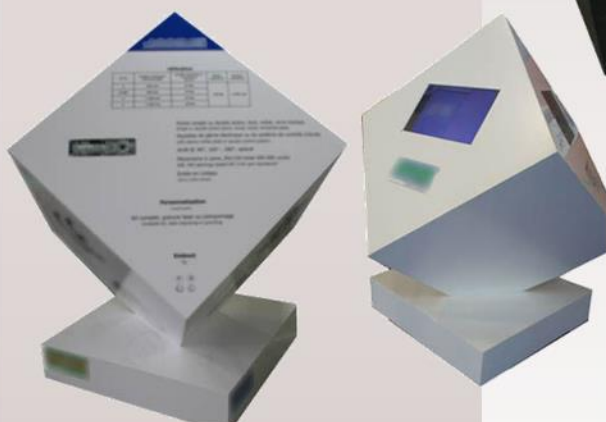
Présentoir système porte



Châssis métallique
Support maquette



Meuble en médium peint et vernis
Support maquette



Meuble matière composite
Très léger



Présentoir bois pour salon
Exposition mécanisme porte



Meuble médium
Hauteur 3m
Diamètre 1m40

Protection

EMBALLAGE ET TRANSPORT



Capot protection PMMA
Globe Legrand
Conception en collaboration avec
la bibliothèque Municipale de Dijon
3 Mètres de diamètre



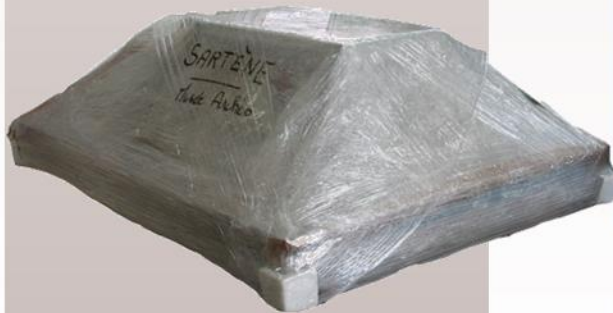
Fly case, caisse bois, , boîte carton



Caisse bois pour transport 4 maquettes



Film protection pour maquette
Livré par taxi colis



Transport par taxi colis
Le camion ne transporte que la
marchandise commandé au lieu de
livraison



— Vous souhaitez —

En matière d'archéologie et de muséographie :

- Partager les connaissances historiques d'un monument ou d'un site archéologique,
- Accueillir les déficients visuels en leur permettant d'apprécier les volumes et les reliefs (maquettes tactiles),
- Faciliter la découverte et la compréhension de notre histoire, témoignage du passé,
- Matérialiser vos hypothèses de recherche,
- Enrichir les collections de vos musées.

En matière d'architecture et d'urbanisme :

- Concevoir et promouvoir vos constructions auprès de vos partenaires institutionnels et financiers,
- Mesurer les opportunités et les contraintes techniques, culturelles de l'urbanisation d'un quartier,
- Créer un outil de réflexion face à des engagements financiers de long terme.

En matière d'industrie et de design :

- Affiner votre perception d'un concept technique,
- Extérioriser les spécificités d'un projet,
- Modéliser les pièces avant le lancement des process industriels
- Maximiser la coordination technique et matériel.

En matière de gravure et lettrage :

- Valoriser vos objets de communication pour l'entreprise (plaque, trophée, lettrage...)
- Graver au laser tous vos objets publicitaires, cadeaux..
- Impression 3D en Stéréolithographie (résine)

Recyclage :

Aujourd'hui, l'entreprise est ouverte à toutes méthodes de travail et de tous matériaux, principalement recyclables se trouvant sur le marché, utilisation de la matière 1^{ère} à 95%, seuls les résidus d'usinage et de ponçage sont détruits.

Notre objectif :

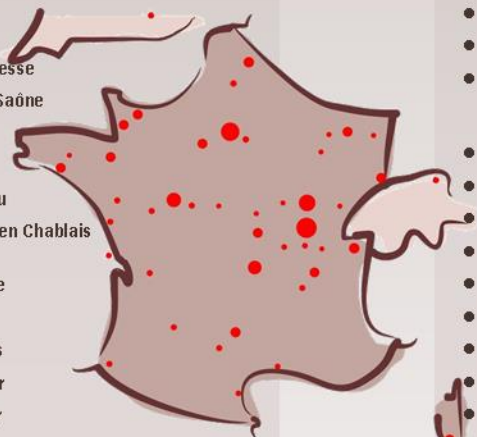
- **La qualité du travail**
- **Le respect des délais**
- **La satisfaction et l'écoute du client**

Nous sommes à votre disposition pour toute étude de **projets, conseils ou devis.**

Références

ILS NOUS ONT FAIT CONFIANCE

- Région Ile de France
- Région Lorraine
- Conseil Général de l'Allier
- Conseil Général de l'Aveyron
- Conseil Général de la Corse du Sud
- Conseil Général d'Indre et Loire
- Conseil Général de la Manche
- Conseil Général de Saône et Loire
- Conseil Général de Seine et Marne
- Communauté d'agglomération du Douaisis
- Communauté d'Agglomération de Montauban de Bretagne
- Communauté de communes du pays de Neufchâteau
- Communauté de communes de Billom Saint-Dier
- Roi Morvan Communauté
- Chartres Métropole
- Amiens Aménagement
- Ville d'Auby
- Ville de Biarritz
- Ville de Bourg-en-Bresse
- Ville de Chalon-sur-Saône
- Ville de Lorient
- Ville de Nancy
- Ville de Neufchâteau
- Commune de Bons en Chablais
- Mairie d'Annemasse
- Mairie de Billom
- Mairie de Monestiés
- Mairie de Monpazier
- Mairie de Riquewihr
- Mairie de Saint Benoist-sur-Mer
- Mairie de Saint-Pierre-d'Oléron
- Mairie de Tours
- Mairie de Vienne
- Office du tourisme de Commercy
- Service du Patrimoine commune de Laval
- VIA Patrimoine
- Bibliothèque Nationale de France
- Monum « Centre des Monuments Nationaux »
- Bibliothèque municipale de Dijon
- Historial Franco-Allemand Hartmannswillerkof
- Musée Salagon
- Musée départemental Albert et Félicie Demard
- Musée Anne de Beaujeu (Moulin)
- Musée départemental de Champlitte
- Muséum d'Histoire Naturel Dijon
- Musée Lorrain Nancy
- Musée Rolin à Autun
- Musée de Saint Pierre D'Oléron
- Musée de Strasbourg
- Mémorial de Bayeux
- Maison du Charolais
- Centre Archéologique Européen Bibracte
- Centre Eden
- Pays de l'Auxois Morvan Côte d'Orien
- Aquarium de Montpellier
- Château de Villandry
- Association Braille et Culture
- Association La Source
- Office du tourisme Taninges
- Le Cadre Noir Saumur
- Prélude
- Cap Nord Martinique
- APIJ Ministère de la Justice
- Etablissement du service d'Infrastructure de la Défense de Metz
- 2 AGE Atelier d'Aménagement et de Géomètres-Experts
- Atelier 52
- Atelier Saint Jacques
- Anton Ghiggj
- APTH
- Archi service
- ARCOS
- Art Aoye
- Batigère France
- CAUE- ADIL
- Com-et-Graph
- EPA Saint Etienne
- FRANCOIS LECLERC
- Groupe Atelier du Paysage
- I2C Plaze
- AKTIS Architecture
- SEURA Architecte Paris
- Architecte Jacques Pierrejean
- Lamco
- LD Publicité
- Logivie réseau Batigère
- Maison Chalonnaise
- Maison René Gallet
- Miller
- Modelim
- Pic Bois Pyrénées
- Pingat ingénierie SAS
- PRIF
- Quadripub
- Ravassard
- Régie Collier
- Renault
- SAERP
- SCI Avaricum
- SEM 92
- SEQUANO Aménagement
- SérIB
- SEV Société d'équipement Vosgienne
- Caruso Saint John Architects (Londres)
- SCI NAPAUVA (Zurich)
- EDF
- AREVA « Framatome »
- SEVAX Groupe Saint Gobain
- INDUSTRIEL Groupe Arcelor
- Pinette PEI
- JMA
- Beméca
- Record
- Mygale
- CNIM
- ixblue
- SEVAX Groupe Saint Gobain
- Repax-s



CHMaquettiste

CHALON - SUR - SAÔNE



- La société est spécialisée dans la réalisation de maquettes en volume dans les secteurs d'architecture, d'urbanisme, d'industrie ainsi que sur les thèmes muséographique, pédagogique, manipulable, animée et tactile.

- Afin de valoriser vos projets, vous bénéficierez, au sein de l'entreprise, de la complémentarité de plusieurs métiers en raison de la polyvalence du personnel provenant de formations techniques et artistiques diversifiées.

- Nos prestations sont fondées sur un travail d'équipe, de minutie et de précision, soucieux de l'esthétique et de la qualité du rendu.

- CHMaquettiste travaille les matériaux traditionnels et de pointe de la profession.

- Installée dans un atelier de 200m² à Chalon-sur-Saône, CHM est également équipée en CAO/DAO/FAO/2D/3D.

- CHM utilise les technologies mécaniques et informatiques récentes dont une fraiseuse à commande numérique.

Une machine de découpe et gravure laser de 1mètre de large et traversant sur sa longueur.

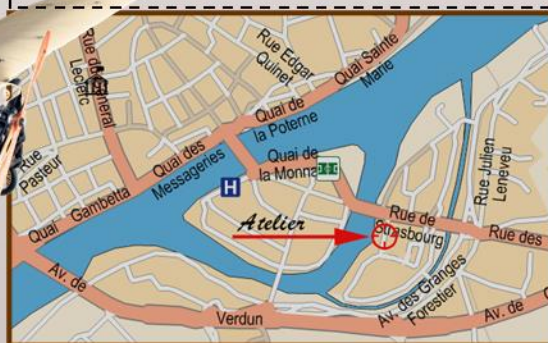
Ces machines permettent le prototypage rapide, une découpe et gravure de précision.

- L'assemblage et le rendu final sont exécutés manuellement.

- CHMaquettiste travaille sur tout le territoire national et à l'international.



Blériot XI², 1914 1/5ème
Maquette volante



3 & 5 rue Grange VADOT
71100 CHALON-SUR-SAÔNE

Tél. : 03.85.93.18.96

Fax : 09.70.62.16.34

Mobile : 06.20.10.41.01

chmaquettiste@wanadoo.fr

www.chmaquettiste.com

www.ch-maquettiste.com

