

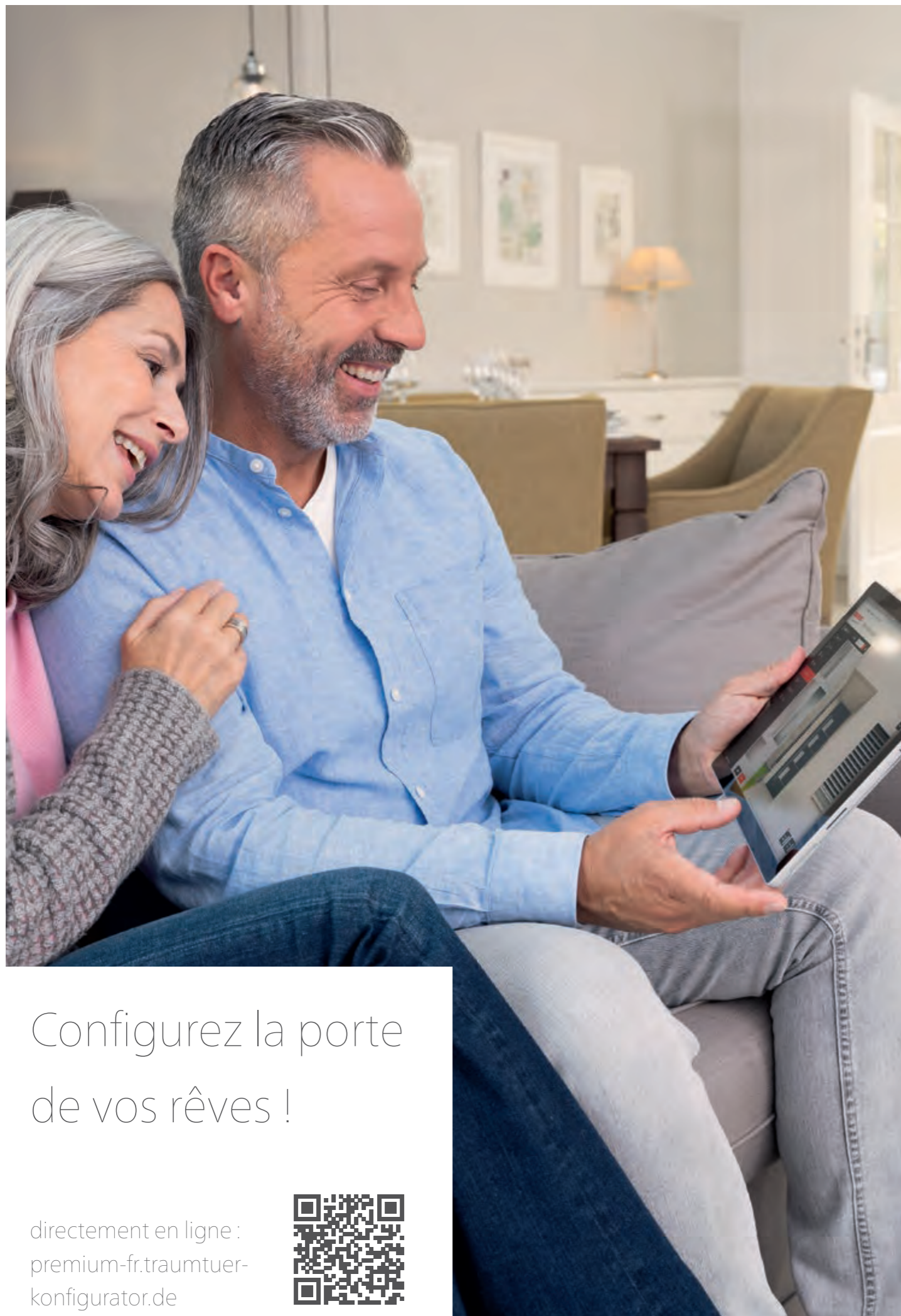
# RODENBERG

*les visages d'une porte*



## PORTES D'ENTRÉE PREMIUM

Votre maison. Votre porte. Votre style.



Configurez la porte  
de vos rêves !

directement en ligne :  
[premium-fr.traumtuer-  
konfigurator.de](http://premium-fr.traumtuer-konfigurator.de)



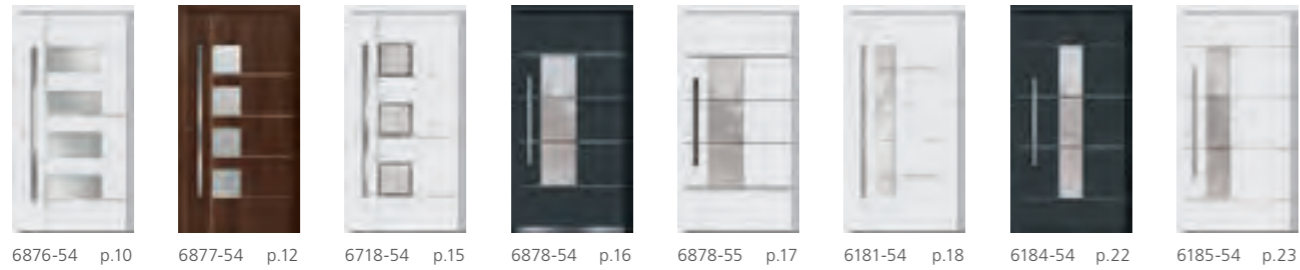
# SOMMAIRE

<b>MODERNE</b>	<b>4 – 109</b>
Types de liserés	8 – 9
Types de poignées	20 – 21
Collection miroir	26 – 29
Parties fixes en verre	40 – 41
<b>VERRE &amp; ÉLÉGANCE</b>	<b>110 – 119</b>
<b>EXCLUSIVE</b>	<b>120 – 181</b>
Surfaces en céramique	124 – 145
Art-Béton	146 – 149
Art Decor-Line	152 – 157
Black Magic	158 – 161
Technique LED	162 – 165
Smart-Home	168 – 171
Smart-Touch	172 – 173
Colani Courage	174 – 179
Collection cristal	180 – 181
<b>CLASSIQUE</b>	<b>182 – 245</b>
<b>TECHNIQUE &amp; ACCESSOIRES</b>	<b>246 – 267</b>
Poignées et accessoires	248 – 258
Types de poses	259
Verres imprimés	260 – 261
Verres décoratifs	262 – 263
Sécurité / Protection thermique	264 – 265
Index des modèles	266 – 267



# Moderne

à la pointe du progrès

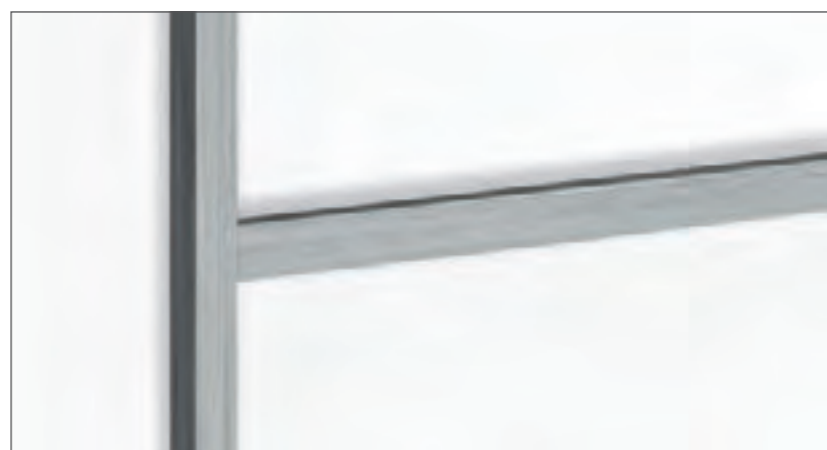


modèles déposés

Les créations RODENBERG sont des modèles déposés.

# ACCENTS MODERNES AVEC LISERÉS

Choisissez entre trois types différents de liserés pour donner à votre porte d'entrée un caractère unique.



Liserés en inox de haute qualité



Liserés affleurants en inox de haute qualité



Liserés affleurants en acier noir RAL 7021 gris noir





### 6876-54

liserés affleurants | partie fixe en verre  
**Vitrage** : G 500-20 verre sablé avec pourtour clair  
**Options** : pose en applique | RAL 7001 gris argent  
**Poignée** : 8.100.14 inox, intégrée  
*Alternative : liserés saillants 6876-53, liserés affleurants en acier noir 6876-55*



### 6876-54

liserés affleurants  
**Options** : pose en applique | verre Satinato  
**Poignée** : 7.100.14-FS inox avec lecteur d'empreintes, intégrée  
*Alternative : liserés saillants 6876-53, liserés affleurants en acier noir 6876-55*



### détail

poignée inox 7.100.14-FS avec lecteur d'empreintes intégré Idencom



Scannez le QR code  
ou ouvrez-le avec le  
code de référence  
c0b7a96e dans notre  
configurateur de porte  
(voir page 2).

#### 6877-54

liserés affleurants  
Partie fixe en verre : G 510 verre sablé  
avec motif clair (numéro de maison)  
Options : pose en applique | RAL 7016  
gris anthracite | verre sablé toute surface  
Poignée : 7.100.14 inox, intégrée  
Alternative : liserés saillants 6877-53,  
liserés affleurants en acier noir 6877-55



**6877-54**

liserés affleurants | **Vitrage** : G 500-20  
verre sablé avec pourtour clair  
**Options** : pose en applique |  
film décor Siena Noce  
**Poignée** : 9.100.14 inox, intégrée  
*Alternative : liserés saillants 6877-53,  
liserés affleurants en acier noir 6877-55*

**6718-54**

liserés affleurants | **Vitrage** : G 500-20  
verre sablé avec pourtour clair  
**Options** : pose en applique  
**Poignée** : 7.100.14 inox, intégrée  
*Alternative : liserés saillants 6718-53,  
liserés affleurants en acier noir 6718-55*

**6718-55**

Liserés en acier noir affleurants  
**Options** : pose en applique | RAL 7001  
gris argent | verre Mastercarré  
**Poignée** : 9.200.14 aspect acier noir,  
intégrée  
*Alternative : liserés saillants 6718-53,  
liserés affleurants 6718-54*

| ci-dessous |

**6877-54 | vue intérieure**

**Partie fixe en verre** : G 5004 verre sablé  
avec bandeaux clairs | **Options** : pose  
en applique 2 faces | verre sablé toute  
surface | miroir design RA-600  
**Béquille intérieure** : 4.102.00 inox  
*Pour plus d'informations et de variantes  
des miroirs design, voir pages 26-27.*

**6877-54**

liserés affleurants  
**Options** : pose en applique | verre Madras Pavé  
**Poignée** : 7.100.14 inox, intégrée  
*Alternative : liserés saillants 6877-53,  
liserés affleurants en acier noir 6877-55*







Scannez le QR code ou ouvrez-le avec le code de référence 6762e77d dans notre configurateur de porte (voir page 2).

#### 6878-54

liserés affleurants | partie fixe en verre  
**Vitrage** : G 1164 verre sablé avec bandeaux clairs

**Options** : pose en applique | RAL 7016 gris anthracite

**Poignée** : 8.100.10 inox, intégrée

**Alternative** : liserés saillants 6878-53, liserés affleurants en acier noir 6878-55



#### 6878-55

liserés en acier noir affleurants  
**Vitrage** : G 1164 verre sablé avec bandeaux clairs

**Options** : pose en applique

**Poignée** : 9.200.08 aspect acier noir, intégrée

**Alternative** : liserés saillants 6878-53, liserés affleurants 6878-54



#### 6878-54

liserés affleurants | **Vitrage** : G 1164 verre sablé avec bandeaux clairs

**Options** : pose en applique | film décor Siena Noce | plinthe design 2.100.03

**Poignée** : 9.100.08 inox, intégrée

**Alternative** : liserés saillants 6878-53, liserés affleurants en acier noir 6878-55



### 6181-54

liserés affleurants | partie fixe en verre  
**Vitrage** : G 1440 verre sablé avec bandeaux clairs  
**Options** : pose en applique | RAL 7016 gris anthracite  
**Poignée** : 7.100.10 inox, intégrée  
*Alternative : liserés saillants 6181-53, liserés affleurants en acier noir 6181-55*



### 6181-54

liserés affleurants  
**Vitrage** : G 1440 verre sablé avec bandeaux clairs  
**Options** : pose en applique  
**Poignée** : 9.100.14 inox, intégrée  
*Alternative : liserés saillants 6181-53, liserés affleurants en acier noir 6181-55*



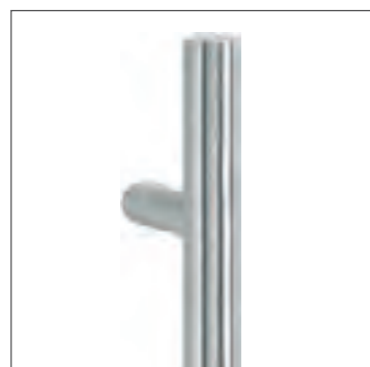
### détail

Poignée inox avec profil demi rond 9.100.14 | liserés affleurants | Vitrage G 1440 verre sablé avec bandeaux clairs

# TYPES DE POIGNÉES

Choisissez entre différentes variantes de poignées en différents modèles et longueurs:

Pour plus d'informations et de variantes de nos poignées, voir pages 248-249.



Poignée inox avec profil rond

Version de base



avec éclairage LED



Poignée inox avec profil demi rond

Version de base



avec lecteur d'empreintes



Poignée inox avec profil rectangulaire

Version de base



avec lecteur d'empreintes



avec éclairage LED



avec lecteur d'empreintes et éclairage LED



détail

Poignée inox avec profil demi rond  
9.100.08 | liserés affleurants |  
Vitrage G 1205 verre sablé avec  
bandeaux clairs



6184-54

liserés affleurants  
**Vitrage** : G 1205 verre sablé avec  
bandeaux clairs  
**Options** : pose en applique  
**Poignée** : 7.100.12 inox intégrée  
*Alternative : liserés saillants 6184-53,  
liserés affleurants en acier noir 6184-55*



6184-54

liserés affleurants  
**Vitrage** : G 1205 verre sablé avec bandeaux clairs  
**Options** : pose en applique | RAL 7016 gris anthracite  
**Poignée** : 9.100.08 inox, intégrée  
*Alternative : liserés saillants 6184-53,  
liserés affleurants en acier noir 6184-55*



6185-54

liserés affleurants  
**Vitrage** : G 1205 verre sablé avec  
bandeaux clairs  
**Options** : pose en applique  
**Poignée** : 8.100.10 inox, intégrée  
*Alternative : liserés saillants 6185-53,  
liserés affleurants en acier noir 6185-55*



6185-55

Liserés en acier noir affleurants  
**Vitrage** : G 1205 verre sablé avec  
bandeaux clairs | **Options** : pose en  
applique | RAL 1019 Beige gris | plinthe  
design 2.200.03 | **Poignée** : 9.200.10  
aspect acier noir, intégrée  
*Alternative : liserés saillants 6185-53,  
liserés affleurants 6185-54*

| ci-dessous |

6184-54

liserés affleurants | partie fixe en verre |  
**Vitrage** : G 1205 verre sablé avec  
bandeaux clairs | **Options** : pose en  
applique | plinthe design 2.100.03  
**Poignée** : 9.100.10 inox, intégrée  
*Alternative : liserés saillants 6184-53,  
liserés affleurants en acier noir 6184-55*





### 6864-54

liserés affleurants  
**Options** : pose en applique | RAL 7016 gris anthracite | verre Satinato  
**Poignée** : 7.100.16-FS inox avec lecteur d'empreintes, intégrée  
*Alternative* : liserés saillants 6864-53, liserés affleurants en acier noir 6864-55



### détail

Modèle 6774-54 | verre imprimé Window 6



### 6774-54

liserés affleurants  
**Options** : pose en applique | verre Window 6  
**Poignée** : 7.100.16 inox, intégrée  
*Alternative* : liserés saillants 6774-53, liserés affleurants en acier noir 6774-55



### 6774-54 | vue intérieure

**Partie fixe en verre** : G 1238 verre sablé avec bandeaux clairs  
**Options** : pose en applique faces | verre sablé toute surface | miroir design RA-600  
**Béquille intérieure** : 4.102.00 inox  
*Informations complémentaires et variantes des miroirs design, voir pages 26-27.*

# COLLECTION MIROIR

pour les modèles vitrés

Plus qu'un accessoire pratique. Miroir inséré en face intérieure de la porte, un élément de design exclusif. Pour un grand nombre de nos modèles de panneaux vitrés, nous proposons des miroirs élégants sans cadre.

Veillez consulter votre conseiller spécialisé !



6761-52

**Vitrage :** G 1365 verre sablé avec bandeaux clairs  
**Options :** pose en applique | RAL 7001 gris argent | plinthe design 2.100.03  
**Poignée :** 8.100.14 inox, intégrée



6761-52 | vue intérieure RA-600

**Vitrage :** G 1365 verre sablé avec bandeaux clairs  
**Options :** miroir design RA-600  
**Béquille intérieure :** 4.102.00 inox



6877-54

**liserés affleurants**  
**Options :** pose en applique | RAL 7016 gris anthracite | verre Satinato  
**Poignée :** 9.100.14 inox, intégrée  
**Alternative :** liserés saillants 6877-53, liserés affleurants en acier noir 6877-55



6877-54 | vue intérieure RA-600

**Options :** verre Satinato | miroir design RA-600  
**Béquille intérieure :** 4.102.00 inox

| ci-dessous |

6877-54 | vue intérieure RA-600

**Options :** pose en applique 2 faces | RAL 7016 gris anthracite | verre Satinato | miroir design RA-600  
**Béquille intérieure :** 4.102.00 inox



6774-54

**liserés affleurants**  
**Options :** pose en applique | verre Satinato  
**Poignée :** 7.100.16 inox, intégrée  
**Alternative :** liserés saillants 6774-53, liserés affleurants en acier noir 6774-55



6774-54 | vue intérieure RA-600

**Options :** verre Satinato | miroir design RA-600  
**Béquille intérieure :** 4.102.00 inox



# COLLECTION MIROIR

pour les modèles  
sans vitrage

Une mise à niveau spéciale – Votre porte d'entrée devient à l'intérieur un élément de design spectaculaire. Choisissez parmi les cinq variantes présentées et laissez votre porte rayonner !

Vous pouvez trouver des modèles adaptés en pages 30-47, dans la gamme exclusive et en page 201, 204-205, 209, 218 et 242-243.



**RA-750 LED**

## détail

Miroir design avec éclairage latéral LED

Miroir design intérieur avec éclairage latéral LED

Options : pose en applique 2 faces |  
RAL 7016 gris anthracite  
Béquille intérieure : 4.102.00 inox



**RA-700**

Miroir design central intérieur  
Béquille intérieure : 4.102.00 inox



**RA-350**

Miroir design intérieur toute surface  
Béquille intérieure : 4.102.00 inox



**RA-200**

Miroir design intérieur à gauche  
Béquille intérieure : 4.102.00 inox

| ci-dessous |

**RA-100**

Miroir design central intérieur  
Options : RAL 7016 gris anthracite  
Béquille intérieure : 4.102.00 inox





Scannez le QR code ou ouvrez-le avec le code de référence 4f9162dd dans notre configurateur de porte (voir page 2).

#### 6497-90

Partie fixe en verre : G 515-25 verre sablé avec pourtour et motif clairs (numéro de maison)

Options : pose en applique | RAL 7037 gris poussière | plinthe design 2.100.03  
Poignée : 8.131.16 inox/bois véritable, intégrée



#### 6497-90

Options : pose en applique | plinthe design 2.100.10

Poignée coquille : 10.105.04 inox, intégrée



#### 6497-90

Options : pose en applique | film décor AnTeak | plinthe design 2.100.03

Poignée coquille : 10.110.14 inox, intégrée





2380-42

poignée coquille incorporée avec application design inox affleurante | pose en applique  
*Uniquement réalisable en pose en applique !*



2381-42

poignée coquille incorporée avec application design inox affleurante | pose en applique  
**Options :** RAL 7016 gris anthracite  
*Uniquement réalisable en pose en applique !*



2377-41

poignée coquille incorporée | pose en applique  
**Options :** plinthe design 2.100.03  
*Uniquement réalisable en pose en applique !*  
 Existe aussi avec éclairage LED, modèle 2377-44, voir page 164



2378-41

poignée coquille incorporée avec application design inox affleurante | pose en applique  
**Options :** RAL 3004 rouge pourpre  
*Uniquement réalisable en pose en applique !*  
 Existe aussi avec éclairage LED, modèle 2378-44, voir page 165

| ci-dessous |

2380-42

poignée coquille incorporée avec application design inox affleurante | pose en applique  
**Partie fixe en verre :** verre clair  
**Options :** RAL 7001 gris argent | plinthe design 2.100.03  
*Uniquement réalisable en pose en applique !*

| ci-dessous |

détail

Modèle 2380-42 | poignée coquille incorporée avec application design inox affleurante





#### détail

détail en haut : poignée inox 8.115.14 avec judas électronique

détail en bas : moniteur de surveillance affleurant relié à la poignée 8.115.14 | Le montage du moniteur s'effectue sur la face intérieure de la porte d'entrée à une hauteur de 1600 mm environ

#### 6872-94

liserés affleurants

Options : pose en applique | plinthe design 2.100.03

Poignée : 8.115.14 inox avec judas électronique, intégrée

Alternative : liserés saillants 6872-93, liserés affleurants en acier noir 6872-95



#### 6872-94 | vue intérieure

avec moniteur de surveillance affleurant relié à la poignée 8.115.14

Options : pose en applique 2 faces

Béquille intérieure : 4.102.00 inox





### 6868-94

liserés affleurants | Parties fixes en verre :  
G 3000 verre sablé avec bandeaux et  
pourtour clairs | liserés dans l'espace d'air  
**Options** : pose en applique | RAL 3004  
rouge pourpre | plinthe design 2.100.03  
**Poignée** : 8.100.10 inox, intégrée  
*Alternative* : liserés saillants 6868-93,  
liserés en acier noir affleurants



### 6873-94

liserés affleurants  
**Options** : pose en applique  
**Poignée** : 8.100.10 inox, intégrée  
*Alternative* : liserés saillants 6873-93,  
liserés affleurants en acier noir 6873-95



### détail

Modèle 6873-95 avec liserés acier noir  
affleurants et poignée demi-ronde  
9.200.08 aspect acier noir



### 6873-95

Liserés en acier noir affleurants  
**Options** : pose en applique | film décor  
Mountain Oak | plinthe design 2.200.03  
**Poignée** : 9.200.08 aspect acier noir,  
intégrée  
*Alternative* : liserés saillants 6873-93,  
liserés affleurants 6873-94



détail

Poignée coquille 10.200.02  
et liserés en acier noir affleurants



6199-95

Liserés en acier noir affleurants  
**Options** : pose en applique |  
RAL 7001 gris argent  
**Poignée coquille** : 10.200.02 aspect  
acier noir, intégrée  
*Alternative* : liserés saillants 6199-93,  
liserés affleurants 6199-94



6199-94

liserés affleurants  
**Options** : pose en applique |  
film décor Mountain Oak  
**Poignée coquille** : 10.100.02 inox,  
intégrée  
*Alternative* : liserés saillants 6199-93,  
liserés affleurants en acier noir 6199-95



6172-94

liserés affleurants  
**Options** : pose en applique |  
plinthe design 2.100.03  
**Poignée** : 7.100.12-FS avec lecteur  
d'empreintes, intégrée  
*Alternative* : liserés saillants 6172-93,  
liserés affleurants en acier noir 6172-95



6778-94

liserés affleurants  
**Options** : pose en applique  
**Poignée** : 8.100.16 inox, intégrée  
*Alternative* : liserés saillants 6778-93,  
liserés affleurants en acier noir 6778-95

| ci-dessous |

6172-94

liserés affleurants | **Partie fixe en verre** :  
G 3001 Satinato | liserés dans l'espace d'air  
**Options** : pose en applique |  
RAL 7016 gris anthracite  
**Poignée** : 7.100.12 inox, intégrée  
*Alternative* : liserés saillants 6172-93,  
liserés affleurants en acier noir 6172-95



# PARTIES FIXES EN VERRE

Variantes de conception de votre partie fixe en verre.

La conception de la porte d'entrée donne sa personnalité à votre maison. La partie fixe est un élément qui vient compléter votre porte d'entrée. Laissez entrer la lumière dans votre hall en préservant votre intimité des regards indiscrets. Choisissez le style adapté à votre modèle ou devenez vous-même le designer de votre porte pour donner à votre ensemble un charme unique.



| Variante C |

Vitrage personnalisé. Solution élégante et fonctionnelle - votre numéro de maison intégré comme motif clair dans la partie fixe en verre. Cela crée une unité harmonieuse dans votre d'entrée.

Exemple en page 30



| Variante B |

Vitrage „sablé avec pourtour clair”

„le classique” – adapté à tous les modèles. Moderne et d'un style assuré.

Exemple en page 97



| Variante C |

Vitrage „verre sablé avec bandeaux clairs” – en option, bandeaux + pourtour clairs. Parfaitement adapté aux modèles avec rainures ou liserés. Le nombre de bandeaux clairs est variable et adapté au modèle.

Exemple en page 16



| Motif au choix |

Complétez le numéro de la maison avec le nom complet de la rue.

Exemple en page 58



| Variante D |

Vitrages attribués aux modèles de portes. Conçus par nos designers, ils sont proposés avec nos modèles de portes.

Exemple en page 231



| Variante F |

Vitrage „verre sablé avec bandeaux et pourtour clairs | liserés dans l'espace d'air” – liserés dans l'espace d'air”. Parfaitement adapté aux modèles avec rainures ou liserés. Le nombre de liserés est variable et adapté au modèle. En option avec des liserés en inox ou en acier noir. Exemple en page 36



| Variante G |

Vitrage „Satinato avec liserés dans l'espace d'air” – également réalisable avec un verre clair. Parfaitement adapté aux modèles avec rainures ou liserés. Le nombre de liserés est variable et adapté au modèle. En option avec des liserés en inox ou en acier noir. Exemple en page 39



Scannez le QR code  
ou ouvrez-le avec le  
code de référence  
8ec91316 dans notre  
configurateur de porte  
(voir page 2).

6860-92

Parties fixes en verre : G 5003-25 verre  
sablé avec bandeaux et pourtour clair  
Options : pose en applique | RAL 7016  
gris anthracite | plinthe design 2.100.03  
Poignée : 6.125.05 inox, intégrée  
(détail en haut : montage horizontal)



6861-92

Options : pose en applique |  
film décor chêne weissbach |  
plinthe design 2.100.03  
Poignée incorporée : 10.110.14 inox,  
intégrée



6862-92

Options : pose en applique |  
plinthe design 2.100.03  
Poignée : 8.100.12 inox, intégrée



6747-92

Options : pose en applique |  
RAL 7016 gris anthracite  
Poignée incorporée : 10.100.02 inox,  
intégrée



6746-92

Options : pose en applique  
Poignée incorporée : 10.110.14 inox,  
intégrée



6861-92

Partie fixe en verre : G 5004-25 verre  
sablé avec bandeaux et pourtour clair  
Options : pose en applique | RAL 3004  
rouge pourpre | plinthe design 2.100.03  
Poignée : 8.100.18 inox, intégrée



**6759-92**

Partie fixe en verre : G 1363 verre sablé avec bandeaux clairs  
Options : pose en applique | RAL 7012 gris basalte  
Poignée : 7.100.16 inox, intégrée



**6748-92**

Options : pose en applique  
Poignée : 8.100.06 inox, intégrée



**6748-92**

Partie fixe en verre : G 5002 sablé avec bandeaux clairs  
Options : pose en applique | RAL 7016 gris anthracite  
Poignée incorporée : 10.110.05-FS inox avec lecteur d'empreintes, intégrée



**6759-92**

Options : pose en applique | RAL 7001 gris argent  
Poignée : 9.100.14 inox, intégrée



**6749-92**

Options : pose en applique | plinthe design 2.100.03  
Poignée : 4.105.00 inox, intégrée





| ci-dessous |

détail

Modèle 6418-74 avec liserés périphériques affleurants et verre imprimé Chess

6418-74

liserés périphériques affleurants  
**Vitrage** : G 500-20 verre sablé avec pourtour clair  
**Options** : pose en applique | plinthe design 2.100.03  
**Poignée** : 9.100.12-FS inox avec lecteur d'empreintes, intégrée



6418-71

cadres design-inox affleurants  
**Options** : pose en applique | RAL 7001 gris argent | verre Satinato  
**Poignée** : 9.100.12 inox, intégrée



6418-61

**Vitrage** : G 500-20 verre sablé avec pourtour clair  
**Poignée** : 8.100.12 inox



6418-50

**Options** : pose en applique | film décor Turner Oak | verre Madras Pavé  
**Poignée** : 9.200.12 aspect acier noir, intégrée

| ci-dessous |

6418-74

liserés périphériques affleurants  
**Options** : pose en applique | RAL 7016 gris anthracite | verre Chess  
**Poignée** : 8.100.06 inox, intégrée





6847-71

cadres design-inox affleurants  
Options : pose en applique | RAL 7001 gris argent | verre Satinato  
Poignée : 8.100.16 inox, intégrée



6847-74

liserés périphériques affleurants  
Options : pose en applique | RAL 7016 gris anthracite | verre Madras Pavé | plinthe design 2.100.03  
Poignée : 7.100.16 inox, intégrée



6847-61

Options : verre Satinato  
Poignée : 8.100.04 inox



6847-50

Options : pose en applique | film décor Siena Noce | verre Window 6  
Poignée : 9.100.16 inox, intégrée

| ci-dessous |

6847-50

Vitrage : G 500-25 verre sablé avec pourtour clair  
Options : pose en applique | plinthe design 2.100.03  
Poignée : 8.100.16 inox, intégrée







6568-50

Options : pose en applique |  
film décor Siena Noce | verre Satinato |  
plinthe design 2.100.03  
Poignée : 7.100.12 inox, intégrée



6568-50

Options : pose en applique | RAL 3004  
rouge pourpre | verre Satinato  
Poignée : 8.100.12 inox, intégrée



6524-50

Options : pose en applique |  
verre Mastercarré  
Poignée : 8.100.16 inox, intégrée



6414-50

Options : RAL 7016 gris anthracite |  
verre Mastercarré  
Poignée : 8.100.04 inox



6414-50

Vitrage : G 500-20 verre sablé avec  
pourtour clair  
Options : pose en applique  
Poignée : 7.100.16 inox, intégrée



6420-50

Vitrage : G 500-20 verre sablé avec pourtour clair  
Options : pose en applique  
Poignée : 7.100.08 inox, intégrée



6420-50

Options : pose en applique | RAL 7016 gris anthracite | verre Satinato  
Poignée : 8.100.14 inox, intégrée



6419-61

Options : verre Mastercarré  
Poignée : 7.100.04 inox



6419-74

liserés périphériques affleurants  
Options : pose en applique | RAL 3004 rouge pourpre | verre Satinato | plinthe design 2.100.03  
Poignée : 7.100.08 inox, intégrée

| ci-dessous |

6419-74

liserés périphériques affleurants  
Partie fixe en verre : G 510 verre sablé avec motif clair (numéro de maison)  
Options : pose en applique | RAL 7016 gris anthracite | verre sablé toute surface | plinthe design 2.100.03  
Poignée : 8.100.06 inox, intégrée





| ci-dessous |

**6777-52**

Partie fixe en verre : G 1402 verre sablé avec motif clair (numéro et nom de rue)  
Options : pose en applique | RAL 3004 rouge pourpre | verre sablé toute surface  
Poignée : 9.100.12-FS inox avec lecteur d'empreintes, intégrée

**6777-52**

Options : pose en applique | RAL 7016 gris anthracite | verre Satinato  
Poignée : 8.100.14 inox, intégrée

**6821-52**

Vitrage : G 1329 verre sablé avec bandeaux clairs  
Options : pose en applique  
Poignée : 7.100.08 inox, intégrée

**6188-52**

Options : pose en applique | verre Chess  
Poignée incorporée : 10.100.02 inox, intégrée

**6188-52**

Options : pose en applique | RAL 7001 gris argent | verre Satinato  
Poignée : 9.100.14 inox, intégrée

| ci-dessous |

**détail**

Modèle 6777-52 | poignée inox 9.100.12-FS avec lecteur d'empreintes ekey





6157-50

Vitrage : G 1364 verre sablé avec  
pourtour clair  
Options : pose en applique |  
plinthe design 2.100.03  
Poignée : 8.100.16 inox, intégrée



6158-50

Options : pose en applique | RAL 7001  
gris argent | verre Satinato  
Poignée : 8.100.16 inox, intégrée



Scannez le QR code  
ou ouvrez-le avec le  
code de référence  
23335fd0 dans notre  
configurateur de porte  
(voir page 2).

6151-50

partie fixe en verre  
Options : pose en applique |  
RAL 7016 gris anthracite | verre Satinato |  
plinthe design 2.100.03  
Poignée : 8.100.14 inox, intégrée



6508-61

Options : film décor Siena Noce |  
verre Mastercarré  
Poignée : 8.100.08 inox



6508-71

cadre design-inox affleurant  
Vitrage : G 1182 verre sablé avec  
bandeaux vertical et horizontaux clairs  
Options : pose en applique |  
plinthe design 2.100.03  
Poignée : 8.100.16 inox, intégrée

| ci-dessous |

6508-50

parties fixes en verre  
Vitrage : G 1257 verre sablé avec  
bandeaux clairs  
Options : pose en applique | RAL 7001  
gris argent | plinthe design 2.100.03  
Poignée : 8.100.12 inox, intégrée



6508-74

liseré périphérique affleurant  
Vitrage : G 500-20 verre sablé avec  
pourtour clair  
Options : pose en applique | plinthe design 2.100.03  
Poignée : 9.100.16 inox, intégrée



détail

Modèle 6508-50 | Vitrage G 1441  
verre sablé avec bandeau clair et  
applications en cristal Swarovski® noir



6508-50

Vitrage : G 1441 verre sablé avec  
bandeau clair et applications en cristal  
Swarovski® noir  
Options : pose en applique | RAL 7016  
gris anthracite | plinthe design 2.100.03  
Poignée : 7.100.16 inox, intégrée







| ci-dessous |

**6537-71**

cadre design-inox affleurant | partie fixe en verre | **Vitrage** : G 1182 verre sablé avec bandeaux vertical et horizontaux clairs | **Options** : pose en applique | RAL 7016 gris anthracite | plinthe design 2.100.03  
**Poignée** : 8.100.06 inox, intégrée



**6537-50**

**Vitrage** : G 500-25 verre sablé avec pourtour clair  
**Options** : pose en applique  
**Poignée** : 9.100.16 inox, intégrée



**6537-61**

**Vitrage** : G 1441 verre sablé avec bandeau clair et applications en cristal Swarovski® noir  
**Options** : RAL 7001 gris argent  
**Poignée** : 8.100.08 inox



**6537-74**

liseré périphérique affleurant  
**Vitrage** : G 1257 verre sablé avec bandeaux clairs  
**Options** : pose en applique  
**Poignée** : 8.100.06 inox, intégrée

| ci-dessous |

**détail**

Modèle 6537-71 | cadre design-inox affleurant | G 1182 verre sablé avec bandeaux vertical et horizontaux clairs





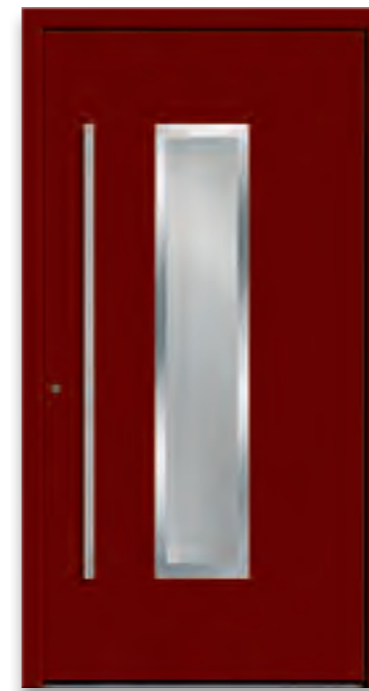
6921-74

liseré périphérique affleurant  
Options : pose en applique | verre Madras Uadi | plinthe design 2.100.03  
Poignée : 8.100.06 inox, intégrée



6921-50

Vitrage : G 1368 verre sablé avec bandeaux clairs  
Options : pose en applique | RAL 7001 gris argent  
Poignée : 7.100.14-FS inox avec lecteur d'empreintes, intégrée



6921-71

cadre design-inox affleurant  
Options : pose en applique | RAL 3004 rouge pourpre | verre Satinato  
Poignée : 8.100.14 inox, intégrée



6921-61

Vitrage : G 1393 verre sablé avec pourtour et motif clairs (numéro de maison)  
Poignée : 7.100.08 inox

| ci-dessous |

6921-71

cadre design-inox affleurant | parties fixes en verre  
Vitrage : G 1368 verre sablé avec bandeaux clairs  
Options : pose en applique | RAL 7016 gris anthracite | plinthe design 2.100.03  
Poignée : 8.100.06 inox, intégrée





6928-71

cadre design-inox affleurant  
**Vitrage** : G 1154 verre sablé avec  
 pourtour et bandeaux clairs  
**Options** : pose en applique |  
 plinthe design 2.100.03  
**Poignée** : 8.100.08 inox, intégrée



6928-61

**Vitrage** : G 1393 verre sablé  
 avec pourtour et motif clairs  
 (numéro de maison)  
**Poignée** : 8.100.08 inox



détail

moulure trapèze avec verre Madras Opus



172-61

**Options** : verre Madras Opus  
**Poignée** : 8.100.06 inox



172-71

cadre design-inox affleurant  
**Vitrage** : G 1215 verre sablé avec  
 bandeaux clairs  
**Options** : pose en applique |  
 RAL 7016 gris anthracite  
**Poignée** : 8.100.08 inox, intégrée



172-71

cadre design-inox affleurant  
**Vitrage** : G 1215 verre sablé avec  
 bandeaux clairs  
**Options** : pose en applique |  
 RAL 7001 gris argent  
**Poignée** : 8.100.06 inox



### 6810-50

**Vitrage :** G 1396 1402 verre sablé avec motif clair (numéro et nom de rue)  
**Options :** pose en applique | RAL 7001 gris argent  
**Poignée :** 9.100.16 inox, intégrée



### 6810-52

**Vitrage :** G 1369 verre sablé avec bandeaux clairs  
**Options :** pose en applique  
**Poignée :** 7.100.14 inox, intégrée



### 6810-52

**Vitrage :** G 1369 verre sablé avec bandeaux clairs  
**Options :** pose en applique | RAL 7016 gris anthracite  
**Poignée :** 7.100.06 inox, intégrée



#### détail

détail en haut : liseré périphérique affleurant

détail en bas : G 1212 verre sablé avec bandeaux, pourtour clairs et applications en verre structuré

#### 6810-74

liseré périphérique affleurant

**Vitrage** : G 1212 verre sablé avec bandeaux, pourtour clairs et applications en verre structuré

**Options** : pose en applique | RAL 3004 rouge pourpre | plinthe design 2.100.03

**Poignée** : 6.120.05 inox, intégrée



#### 6810-50

**Vitrage** : G 1370 verre sablé avec pourtour bandeaux clairs

**Options** : pose en applique | RAL 7012 gris basalte

**Poignée** : 8.100.12 inox, intégrée





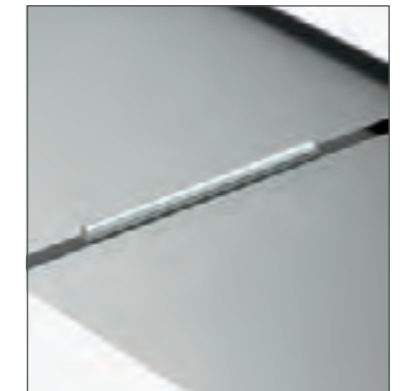
### 6409-56

applications design-inox affleurantes  
**Vitrage** : G 1367 verre sablé avec  
 bandeaux clairs  
**Options** : pose en applique |  
 RAL 7016 gris anthracite  
**Poignée** : 8.100.16 inox, intégrée



### 6409-56

applications design-inox affleurantes  
**Vitrage** : G 1214 verre sablé avec bandeaux  
 clairs et bâtonnets de verre  
**Options** : pose en applique  
**Poignée** : 7.100.16 inox, intégrée



### détail

détail en haut : G 1214 verre sablé avec  
 bandeaux clairs et bâtonnets de verre

détail en bas : G 1367 verre sablé avec  
 bandeaux clairs



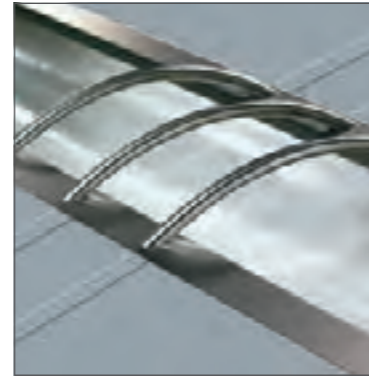
6764-50

Options : pose en applique | verre Satinato | plinthe design 2.100.03  
Poignée : 8.100.14 inox, intégrée



6469-76

applications design-inox affleurantes | barreaudage inox V 56  
Options : pose en applique | RAL 7001 gris argent | verre Chinchilla  
Poignée : 6.120.05 inox, intégrée



détail

applications design-inox affleurantes | barreaudage inox V 56



6410-52

parties fixes en verre  
Vitrage : G 986 verre sablé avec bandeaux clairs  
Options : pose en applique | RAL 7016 gris anthracite | plinthe design 2.100.03  
Poignée : 8.100.14 inox, intégrée



6760-76

applications design-inox affleurantes  
Vitrage : G 1451 bandeau sablé sur verre clair  
Options : pose en applique  
Poignée : 9.100.16 inox, intégrée



6760-76

applications design-inox affleurantes  
Parties fixes en verre : G 515-25 verre sablé avec pourtour et motif clairs (numéro de maison) | G 500-25 verre sablé avec pourtour clair | Options : pose en applique | RAL 7001 gris argent | verre sablé toute surface  
Poignée : 8.100.16 inox, intégrée





6559-52

**Vitrage :** G 913 verre sablé avec bandeaux clairs  
**Options :** pose en applique | RAL 7012 gris basalte  
**Poignée :** 7.100.12 inox, intégrée



6159-52

**Vitrage :** G 1206 verre sablé avec bandeaux clairs  
**Options :** pose en applique | film décor AnTeak | plinthe design 2.100.03  
**Poignée :** 8.100.10 inox, intégrée



6159-52

parties fixes en verre  
**Vitrage :** G 1206 verre sablé avec bandeaux clairs  
**Options :** pose en applique | plinthe design 2.100.03  
**Poignée :** 8.100.10 inox, intégrée

| ci-dessous |

6159-52 | vue intérieure

parties fixes en verre  
**Vitrage :** G 1206 verre sablé avec bandeaux clairs  
**Options :** pose en applique 2 faces  
**Béquille intérieure :** 4.102.00 inox





Scannez le QR code ou ouvrez-le avec le code de référence a47d3c14 dans notre configurateur de porte (voir page 2).

#### 6560-73

cadre design-inox affleurant |  
partie fixe en verre  
**Vitrage** : G 1150 verre sablé avec  
bandeaux clairs | **Options** : pose en  
applique | RAL 7016 gris anthracite  
**Poignée** : 8.100.06 inox, intégrée



#### 6560-52

**Vitrage** : G 1150 verre sablé avec  
bandeaux clairs  
**Options** : pose en applique |  
plinthe design 2.100.03  
**Poignée** : 7.100.08 inox, intégrée



#### 6560-73

cadre design-inox affleurant  
**Vitrage** : G 1150 verre sablé avec  
bandeaux clairs  
**Options** : pose en applique  
**Poignée** : 8.100.08 inox, intégrée



| ci-dessous |

#### 6761-52

partie fixe en verre

**Vitrage** : G 1365 verre sablé avec bandeaux clairs

**Options** : pose en applique | RAL 3004 rouge pourpre | plinthe design 2.100.03

**Poignée** : 8.100.14 inox, intégrée

#### 2379-41

poignée coquille incorporée | pose en applique

**Vitrage** : G 1442 verre sablé avec bandeaux clairs

**Options** : RAL 7016 gris anthracite  
*Uniquement réalisable en pose en applique !*  
*Alternative : avec éclairage LED, modèle 2379-44, voir page 165*

#### 2379-41

poignée coquille incorporée | pose en applique

**Vitrage** : G 1442 verre sablé avec bandeaux clairs

**Options** : plinthe design 2.100.03  
*Uniquement réalisable en pose en applique !*  
*Alternative : avec éclairage LED, modèle 2379-44, voir page 165*



#### 6761-52

**Vitrage** : G 1365 verre sablé avec bandeaux clairs

**Options** : pose en applique | RAL 7001 gris argent | plinthe design 2.100.03

**Poignée** : 7.100.14-FS Poignée inox, intégrée

#### détail

Poignée inox 7.100.14-FS avec lecteur d'empreintes Idencom |

Vitrage G 1365 verre sablé avec bandeaux clairs



6427-71

cadre design-inox affleurant |  
 partie fixe en verre  
 Vitrage : G 1443 G 1255 verre sablé  
 avec pourtour clair  
 Options : pose en applique  
 Poignée : 7.100.04 inox, intégrée



**6817-79**

cadre et barreaudage inox en relief |  
parties fixes en verre  
**Vitrage** : G 1154 verre sablé avec  
pourtour et bandeaux clair  
**Options** : pose en applique | RAL 7016  
gris anthracite | plinthe design 2.100.10  
**Poignée** : 8.100.14 inox, intégrée



**6817-79**

cadre et barreaudage inox en relief  
**Vitrage** : G 1154 verre sablé avec pourtour et bandeaux clair  
**Options** : pose en applique | plinthe design 2.100.03  
**Poignée** : 8.100.14 inox, intégrée



**détail**

détail en haut : cadre et barreaudage  
inox en relief

détail en bas : cadre inox en relief



détail

Modèle 181-71 | vitrage verre sablé avec bandeaux clairs et applications en cristal Swarovski®



181-71

cadre design-inox affleurant  
**Vitrage** : G 505-25 verre sablé avec pourtour clair  
**Poignée** : 6.101.08 inox



181-71

cadre design-inox affleurant  
**Vitrage** : G 1372 verre sablé avec bandeaux clairs et applications en cristal Swarovski®  
**Options** : pose en applique | RAL 7016 gris anthracite  
**Poignée** : 6.101.08 inox, intégrée



2437-73

cadres design-inox affleurants  
**Vitrage** : G 500-25 verre sablé avec pourtour clair  
**Options** : pose en applique | plinthe design 2.100.03  
**Poignée** : 6.105.09 inox, intégrée



2437-73

cadres design-inox affleurants  
**Options** : pose en applique | RAL 3004 rouge pourpre | verre Satinato | plinthe design 2.100.03  
**Poignée** : 6.105.09 inox, intégrée

| ci-dessous |

181-71 | vue intérieure

cadre design-inox affleurant  
**Vitrage** : G 1372 verre sablé avec bandeaux clairs et applications en cristal Swarovski®  
**Options** : pose en applique 2 faces  
**Béquille intérieure** : 4.102.00 inox







| ci-dessous |

**6525-65**

partie fixe ST2  
**Vitrage** : G 1122 verre sablé avec bandeaux clairs et applications en cristal Swarovski®  
**Options** : pose en applique  
**Poignée** : 8.100.08 inox, intégrée

**6525-65**

**Vitrage** : G 1123 verre sablé avec bandeaux clairs et applications en cristal Swarovski®  
**Poignée** : 5.300.02 chrome

**6525-65**

**Vitrage** : G 505-25 verre sablé avec pourtour clair  
**Options** : film décor noyer  
**Poignée** : 6.105.09 inox



**6525-71**

cadres design-inox affleurants  
**Vitrage** : G 1122 verre sablé avec bandeaux clairs et applications en cristal Swarovski®  
**Options** : pose en applique | plinthe design 2.100.03  
**Poignée** : 5.104.03 inox





6841-61

Vitrage : G 1271 verre sablé avec bandeaux clairs  
Poignée : 8.100.04 inox



6841-50

Vitrage : G 1444 verre sablé et sablé / coloré gris avec bandeaux et motif clairs  
Options : pose en applique | RAL 7001 gris argent | plinthe design 2.100.03  
Poignée : 7.100.08 inox, intégrée



6841-71

cadre design-inox affleurant  
Parties fixes en verre : G 500-25 verre sablé avec pourtour clair  
Vitrage : verre sablé avec motif clair et applications en cristal Swarovski®  
Options : pose en applique | RAL 3004 rouge pourpre | plinthe design 2.100.03  
Poignée : 6.125.05 inox, intégrée



6843-52

partie fixe en verre  
**Vitrage** : G 1446 verre sablé avec bandeaux clairs  
**Options** : pose en applique | RAL 7015 gris ardoise  
**Poignée** : 8.100.14 inox, intégrée



6843-52

**Vitrage** : G 1446 verre sablé avec bandeaux clairs  
**Options** : pose en applique | plinthe design 2.100.03  
**Poignée** : 9.100.14 inox, intégrée



6135-56

application design-inox affleurante | partie fixe en verre  
**Vitrage** : G 1445 verre sablé avec bandeaux clairs  
**Options** : pose en applique | RAL 7001 gris argent  
**Poignée** : 6.110.16 inox, intégrée



150-60

**Options** : pose en applique | verre Mastercarré  
**Poignée** : 6.100.04 inox



150-60

**Options** : RAL 3004 rouge pourpre | verre Satinato  
**Poignée** : 8.120.10 inox



6136-52

**Vitrage :** G 1447 verre sablé avec bandeau latéral clair  
**Options :** pose en applique  
**Poignée :** 8.100.16 inox, intégrée



6136-52

**Vitrage :** G 1447 verre sablé avec bandeau latéral clair  
**Options :** pose en applique | RAL 7016 gris anthracite  
**Poignée :** 9.100.16-FS avec lecteur d'empreintes, intégrée



6137-52

**Vitrage :** G 1448 verre sablé avec bandeau clair  
**Options :** pose en applique  
**Poignée :** 8.100.16 inox, intégrée

| ci-dessous |

2165-54

liserés affleurants | partie fixe en verre  
**Vitrage :** G 1222 verre sablé avec bandeaux clairs  
**Options :** pose en applique  
**Poignée :** 8.100.12 inox, intégrée

2166-54

liserés affleurants  
**Vitrage :** G 1223 verre sablé avec bandeaux clairs et pierres taillées à la main  
**Options :** pose en applique | film décor Siena Noce | poignée design V 80





### 6438-56

application design-inox affleurante |  
parties fixes en verres  
**Vitrage** : verre clair  
**Options** : pose en applique |  
RAL 7012 gris basalte |  
poignée design intégrée V 78



### 6438-56

application design-inox affleurante  
**Options** : pose en applique | blanc,  
bandeau RAL 3004 rouge pourpre |  
poignée design intégrée V 78



### détail

détail en haut : poignée design V 78

détail en bas : application design-inox  
affleurante | bandeau RAL 3004 rouge  
pourpre



| ci-dessous |

6333-50

partie fixe en verre  
**Vitrage** : G 1331 verre sablé avec bandeaux et motif clairs  
**Poignée** : 8.100.14 inox  
*Uniquement réalisable en pose en feuillure !*



6333-50

**Vitrage** : G 1333 verre sablé avec bandeaux et motif latéral clairs  
**Options** : RAL 7001 gris argent  
**Poignée** : 8.100.14 inox, intégrée  
*Uniquement réalisable en pose en feuillure !*



6333-50

**Vitrage** : G 1331 verre sablé avec bandeaux et motif clairs  
**Options** : RAL 7016 gris anthracite  
**Poignée** : 8.100.14 inox, intégrée  
*Uniquement réalisable en pose en feuillure !*



6333-50

**Vitrage** : G 1450 verre sablé avec bandeaux clairs  
**Poignée** : 8.130.16 inox / bois véritable,  
*Uniquement réalisable en pose en feuillure !*





détail

Modèle 6931-59 | barreudage inox V 40



6196-50

Options : verre Satinato  
Poignée : 8.100.12 inox, intégrée  
Uniquement réalisable en pose en feuillure !



6931-59

barreudage inox V 40  
Vitrage : G 1818 véritable filet de  
Versailles sur verre semi-transparent  
Options : RAL 7016 gris anthracite  
Poignée : 8.100.06 inox  
Uniquement réalisable en pose en feuillure !



6914-50

Vitrage : G 1371 verre sablé avec  
bandeaux clairs et motif latéral clair  
Poignée : V 77 inox  
Uniquement réalisable en pose en  
feuillure !



6914-50

Vitrage : G 1146 verre sablé avec  
bandeaux et motif clairs  
Options : RAL 7001 gris argent  
Poignée : 6.101.08 inox  
Uniquement réalisable en pose en  
feuillure !

| ci-dessous |

6914-50 | vue intérieure

Vitrage : G 1371 verre sablé avec  
bandeaux clairs et motif latéral clair  
Béquille intérieure : 4.102.00 inox  
Uniquement réalisable en pose en  
feuillure !





### 6516-50

partie fixe en verre  
**Vitrage** : G 1225 verre sablé avec bandeaux clairs et motif latéral clair |  
**Options** : RAL 7016 gris anthracite |  
**Poignée** : 8.100.10 inox  
*Uniquement réalisable en pose en feuillure !*



### 6516-50

**Vitrage** : G 1455 verre sablé avec bandeaux clairs  
**Options** : barre décorative V 41  
**Poignée** : 4.10 5.00 inox  
*Uniquement réalisable en pose en feuillure !*



### 6516-52

**Vitrage** : G 1454 verre sablé avec bandeaux clairs  
**Options** : film décor chêne doré  
**Poignée** : 8.100.12 inox  
*Uniquement réalisable en pose en feuillure !*



### détail

surface rainurée | vitrage G 1121  
verre sablé avec bandeaux clairs



### 6198-52

partie fixe en verre  
**Vitrage** : G 1121 verre sablé avec bandeaux clairs  
**Poignée** : 7.100.06 inox  
*Uniquement réalisable en pose en feuillure !*



# Verre & Éléance

atmosphère fascinante



6203-05 p.112



6272-07 p.113



6289-01 p.114



6229-01 p.114



6242-01 p.114



6223-01 p.115



6277-02 p.116



6215-02 p.116



6296-01 p.117



6295-01 p.117



6218-01 p.118



6341-01 p.119



6342-01 p.119



6331-01 p.119

modèles déposés

Les créations RODENBERG  
sont des modèles déposés.





détail

verre sablé avec bandeaux et pourtour clairs | liserés inox incorporés

6203-05

**Triple vitrage** : verre central trempé | verre sablé avec bandeaux et pourtour clairs | liserés inox incorporés  
**Poignée** : 7.100.14-FS inox avec lecteur d'empreintes



6272-07

**Triple vitrage** : verre central trempé | verre sablé avec bandeaux, motif central et pourtour clairs | application design-inox incorporée  
**Poignée** : 8.100.08 inox



détail

verre sablé avec bandeaux, motif central et pourtour clairs | application design-inox incorporée

| ci-dessous |

6272-07

parties fixes en verre  
**Triple vitrage** : verre central trempé | verre sablé avec bandeaux, motif central et pourtour clairs | application design-inox incorporée  
**Poignée** : 8.100.08 inox





| ci-dessous |

**6289-01**

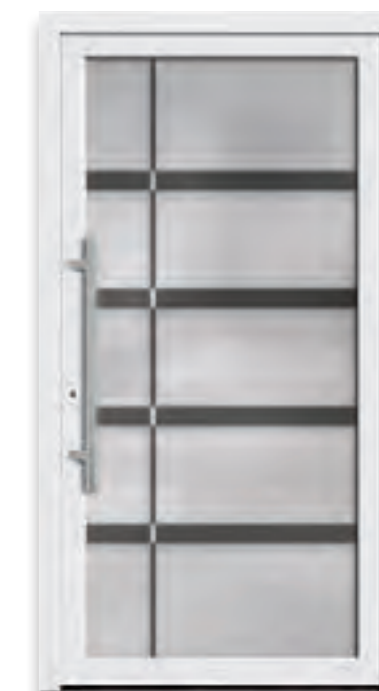
partie fixe en verre  
**Double vitrage** : verre sablé avec  
 bandeaux clairs  
 Poignée : 8.100.08 inox

**6229-01**

**Double vitrage** : verre sablé avec  
 bandeaux et motifs clairs  
 Poignée : 8.100.08 inox

**6242-01**

**Double vitrage** : verre sablé avec  
 bandeaux et motifs clairs  
 Poignée : 7.100.08 inox



**6223-01**

**Double vitrage** : verre sablé avec  
 bandeaux et pourtour clairs  
 Poignée : 8.100.14 inox

**6289-01**

**Double vitrage** : verre sablé avec  
 bandeaux clairs  
 Poignée : 8.100.08 inox





| ci-dessous |

**6277-02**

partie fixe en verre  
**Double vitrage** : verre sablé et sablé/  
 coloré gris avec bandeaux clairs |  
 facettes claires incorporées  
 Poignée : 7.100.08 inox



**6215-02**

**Double vitrage** : verre sablé et sablé/  
 coloré gris avec bandeaux clairs |  
 facettes claires incorporées  
 Poignée : 7.100.08 inox



**6296-01**

**Double vitrage** : verre sablé et  
 sablé/coloré gris avec pourtour et  
 bandeaux clairs  
 Poignée : 8.100.06 inox



**6295-01**

**Double vitrage** : verre sablé et  
 sablé/coloré gris avec pourtour et  
 bandeaux clairs  
 Poignée : 8.100.10 inox

| ci-dessous |

**détail**

verre sablé et sablé/coloré gris avec  
 bandeaux clairs | applications - facettes  
 claires





6218-01

partie fixe en verre  
 Double vitrage : verre sablé avec  
 bandeaux clairs  
 Poignée : 8.131.10 inox / film décor bois



6218-01

Double vitrage : verre sablé avec  
 bandeaux clairs  
 Poignée : 8.100.10 inox



6341-01

partie fixe en verre  
 Double vitrage : verre sablé avec  
 bandeaux clairs  
 Poignée : 8.100.14 inox



6342-01

Double vitrage : verre sablé avec  
 motif clair  
 Poignée : 7.100.12 inox



6331-01

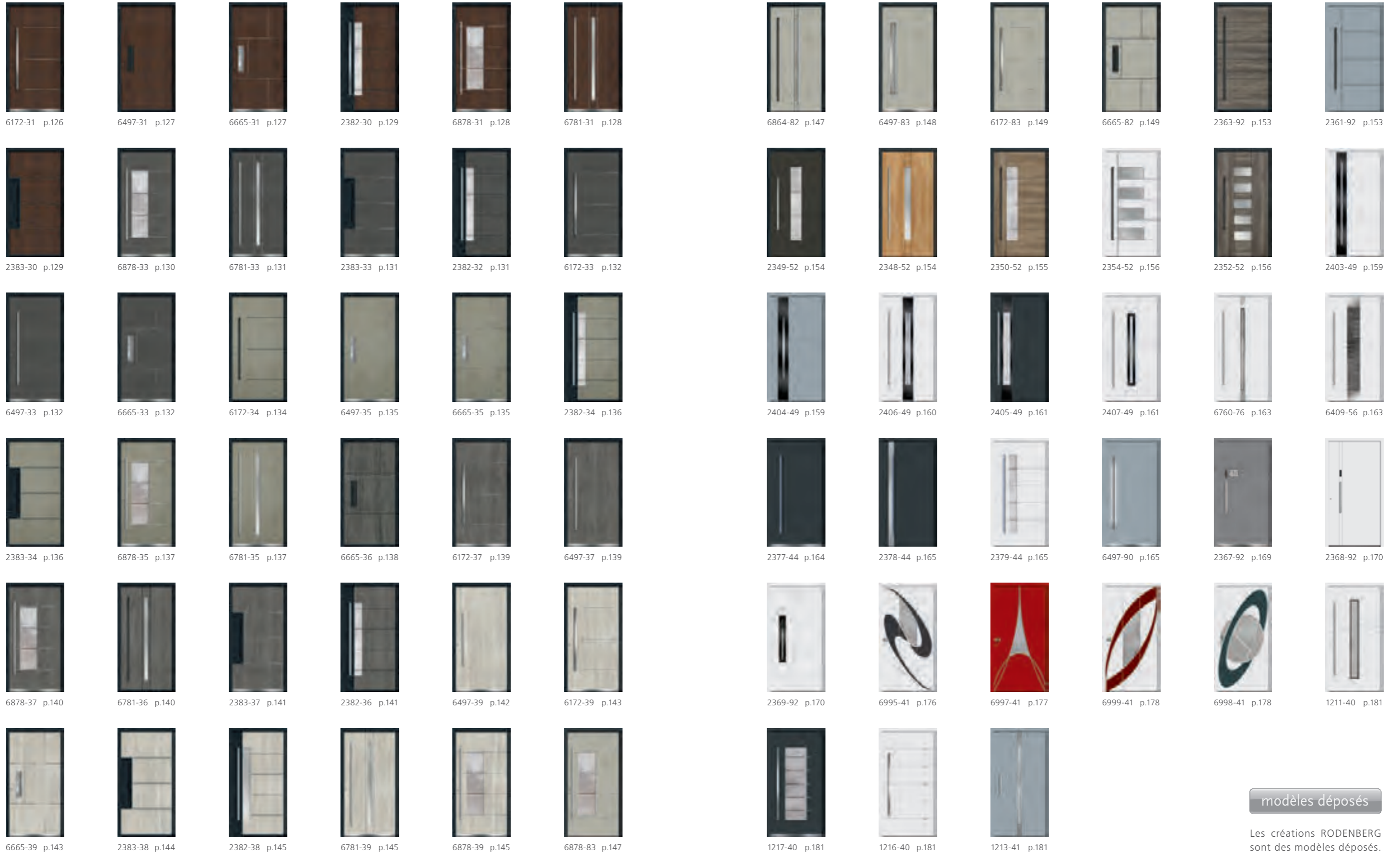
Double vitrage : verre sablé avec  
 motif clair  
 Poignée : 6.106.06 inox



# Exclusive

priorité à l'innovation

# EXKLUSIVE



EXCLUSIVE

modèles déposés

Les créations RODENBERG sont des modèles déposés.

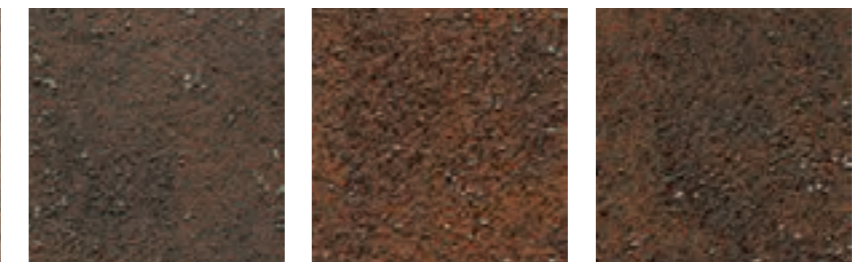
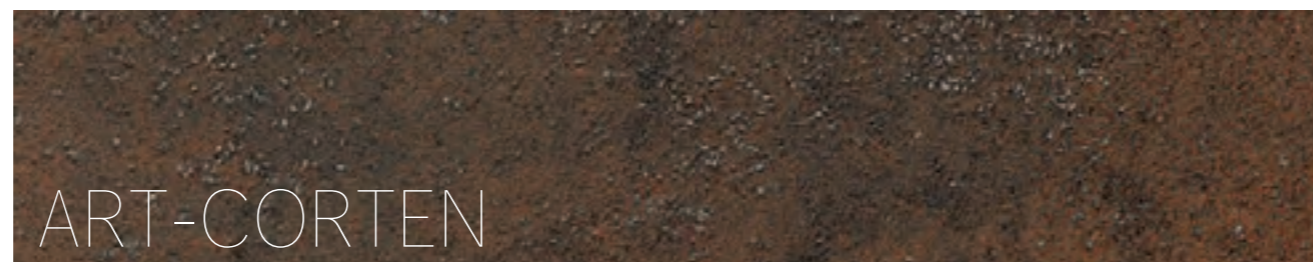
# CÉRAMIQUE

Un produit polyvalent fabriqué à partir de matières premières naturelles.

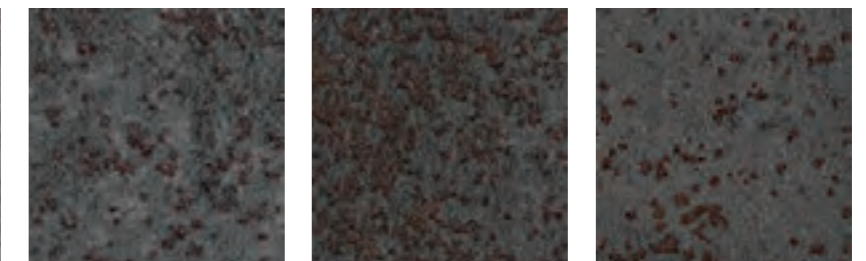
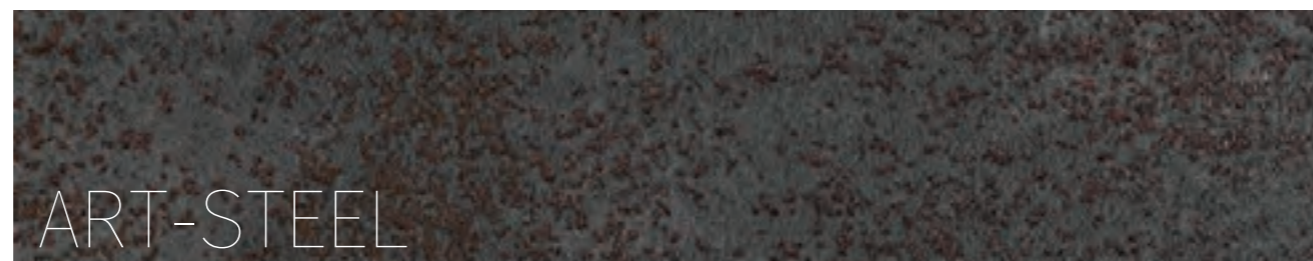
Nos surfaces en céramique résistantes aux rayures et faciles d'entretien sont fabriquées à partir de matières premières naturelles. Les écarts de couleur, de forme et de surface sont donc inévitables et ne représentent pas un défaut, mais soulignent le caractère naturel du produit. Selon le lot de fabrication et l'incidence de la lumière, les différents pigments de couleur peuvent varier. Chaque porte d'entrée est donc unique.

Les illustrations représentent différentes fractions des surfaces dans leur taille originale

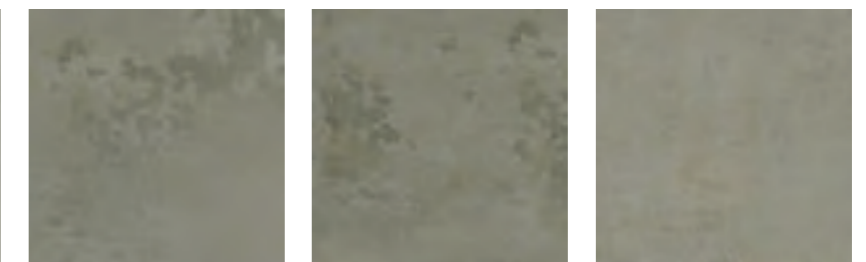
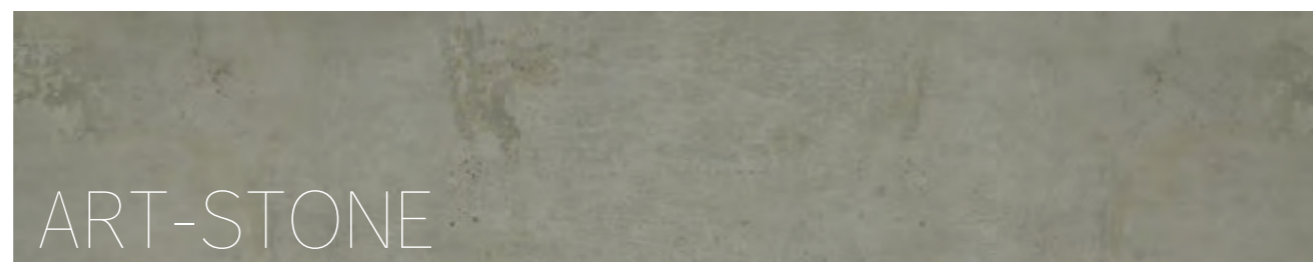
Aimez-vous le look rustique ? La série Art-Corten est exactement ce qu'il vous faut. Cette gamme séduit par son bel aspect rouille et fait de votre porte d'entrée un objet d'art de haute qualité.



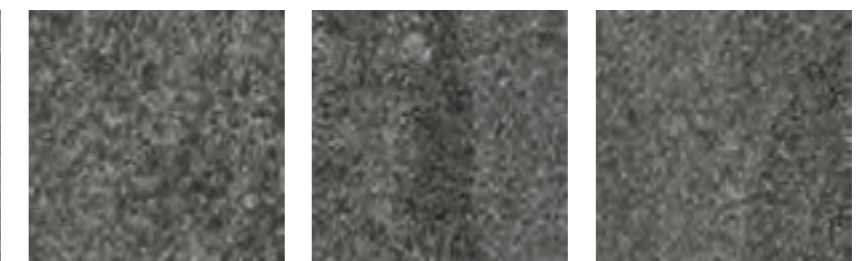
Puissant, efficace, intemporel, avec une touche de design industriel, l'effet métal de la série Art-Steel saura vous convaincre. La sensation et l'aspect froid de l'acier, faussement réel. La modernité du 21e siècle.



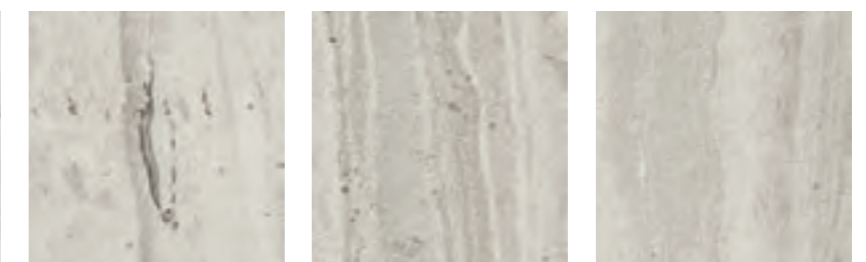
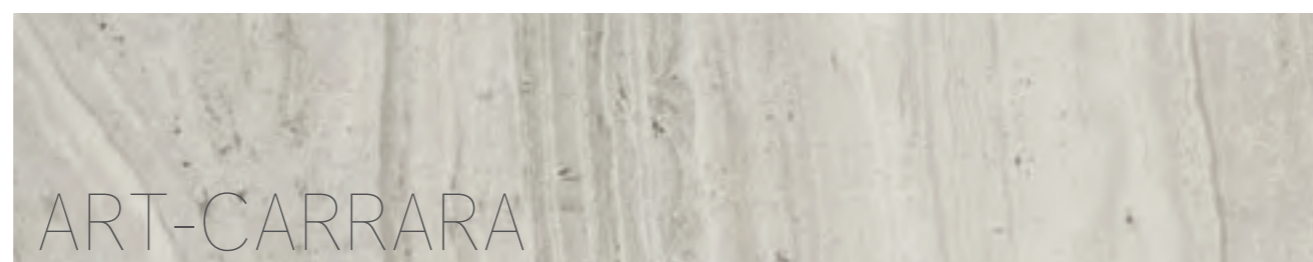
Une réplique presque parfaite de la pierre naturelle, fascinante et étonnante à la fois. Qu'il s'agisse d'optique ou d'haptique, le résultat de la série Art-Stone fait de chaque entrée un élément de design unique dans la façade de la maison.



Nous vous invitons à danser sur le volcan ! D'une fascination authentique basée sur la pierre naturelle d'origine volcanique, la série Art-Basalt représente les forces élémentaires de la nature, la puissance et l'intensité ! Un effet garanti !



Un souffle de luxe parcourt la série Art-Carrara. Le nom Carrara est synonyme de tradition, de beauté et d'élégance. Basée sur son modèle naturel, la série Art-Carrara transforme visuellement et avec succès votre porte d'entrée en un objet de luxe extravagant.



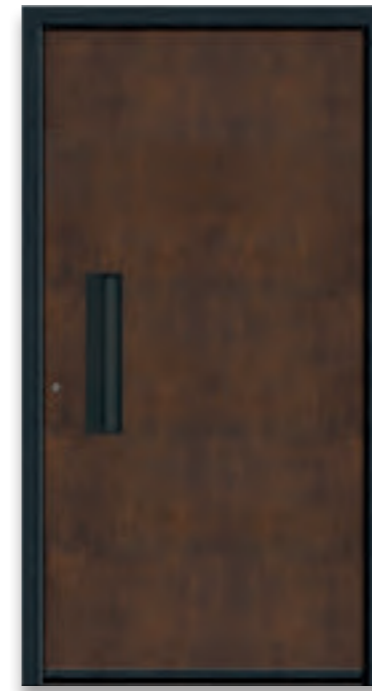


## CÉRAMIQUE ART-CORTEN

| ci-dessous |

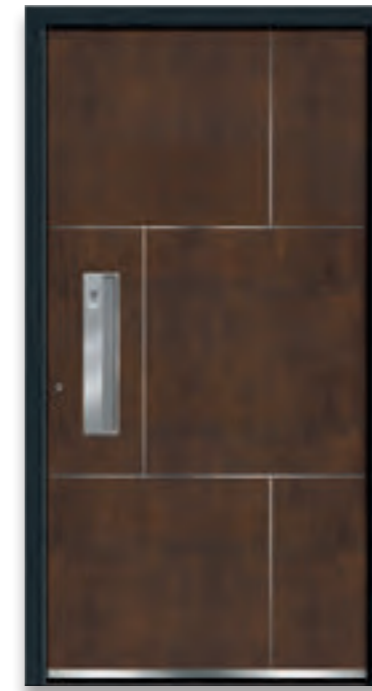
### 6172-31

Art-Corten | pose en applique | liserés saillants | **Partie fixe en verre** : G 3001 Satinato | liserés dans l'espace d'air | **Poignée** : 7.100.12 inox, intégrée  
*Alternative : liserés en acier noir saillants 6172-30*



### 6497-30

Art-Corten | pose en applique  
**Poignée incorporée** : 10.210.05 aspect acier noir, intégrée



### 6665-31

Art-Corten | pose en applique | liserés saillants  
**Poignée incorporée** : 10.110.05-FS inox avec lecteur d'empreintes, intégrée  
*Alternative : liserés en acier noir saillants 6665-30*



### 6172-30

Art-Corten | pose en applique | liserés en acier noir saillants  
**Poignée** : 9.200.12 aspect acier noir, intégrée  
*Alternative : liserés inox saillants 6172-31*





# CÉRAMIQUE ART-CORTEN



| ci-dessous |

## 2382-31

Art-Corten | pose en applique | liserés saillants | surface partielle verticale RAL 7021 gris noir

**Vitrage** : G 1456 verre sablé avec bandeaux clairs | **Poignée** : 8.100.14 inox, intégrée | *Alternative* : liserés en acier noir saillants 2382-30



## 6878-31

Art-Corten | pose en applique | liserés saillants | **Vitrage** : G1164 verre sablé avec bandeaux clairs

**Poignée** : 8.100.14 inox, intégrée | *Alternative* : liserés en acier noir saillants 6878-30



## 6781-31

Art-Corten | pose en applique | liserés saillants

**Options** : verre Satinato  
**Poignée** : 9.100.16 inox, intégrée | *Alternative* : liserés en acier noir saillants 6781-30



## 2383-30

Art-Corten | pose en applique | liserés en acier noir saillants | poignée incorporée | surface partielle verticale RAL 7021 gris noir

*Alternative* : liserés inox saillants 2383-31



## 2382-30

Art-Corten | pose en applique | liserés en acier noir saillants | surface partielle verticale RAL 7021 gris noir | **Vitrage** : G 1456 verre sablé avec bandeaux clairs

**Poignée** : 9.100.14-FS inox avec lecteur d'empreintes, intégrée | *Alternative* : liserés inox saillants 2382-31

## détail

Modèle 2382-31 | Art-Corten avec liserés saillants et surface partielle verticale RAL 7021 gris noir | **Vitrage** G 1456 verre sablé avec bandeaux clairs | poignée inox 8.100.14



# CÉRAMIQUE ART-STEEL

| ci-dessous |

## 6878-33

Art-Steel | pose en applique | liserés saillants

**Vitrage** : G 1164 verre sablé avec bandeaux clairs

**Poignée** : 9.100.14 inox, intégrée

*Alternative* : liserés en acier noir saillants 6878-32



## 6781-33

Art-Steel | pose en applique | liserés saillants

**Options** : verre Satinato

**Poignée** : 8.100.16 inox, intégrée

*Alternative* : liserés en acier noir saillants 6781-32



## 2383-33

Art-Steel | pose en applique | liserés saillants | poignée incorporée | surface partielle verticale RAL 7021 gris noir

**Alternative** : liserés en acier noir saillants 2383-32



## 2382-32

Art-Steel | pose en applique | liserés en acier noir saillants | surface partielle verticale RAL 7021 gris noir

**Vitrage** : G 1456 verre sablé avec bandeaux clairs

**Poignée** : 7.100.14 inox, intégrée

*Alternative* : liserés inox saillants 2382-33



# CÉRAMIQUE ART-STEEL



6172-33

Art-Steel | pose en applique |  
liserés saillants  
**Poignée** : 7.100.12 inox, intégrée  
*Alternative* : liserés en acier noir  
saillants 6172-32



6497-33

Art-Steel | pose en applique  
**Poignée** : 9.100.14 inox, intégrée



6665-33

Art-Steel | pose en applique |  
liserés saillants  
**Poignée incorporée** : 10.110.05 inox,  
intégrée  
*Alternative* : liserés en acier  
noir saillants 6665-32



6665-32

Art-Steel | pose en applique |  
liserés en acier noir saillants  
**Parties fixes en verre** : Satinato  
**Poignée incorporée** : 10.210.05 aspect  
acier noir, intégrée  
*Alternative* : liserés inox saillants 6665-33

# CÉRAMIQUE ART-STONE

| ci-dessous |

## 6172-34

Art-Stone | pose en applique |  
liserés en acier noir saillants  
**Partie fixe en verre** : G 510 verre sablé  
avec motif clair  
**Poignée** : 9.200.12 aspect acier noir,  
intégrée  
*Alternative* : liserés inox saillants 6172-35



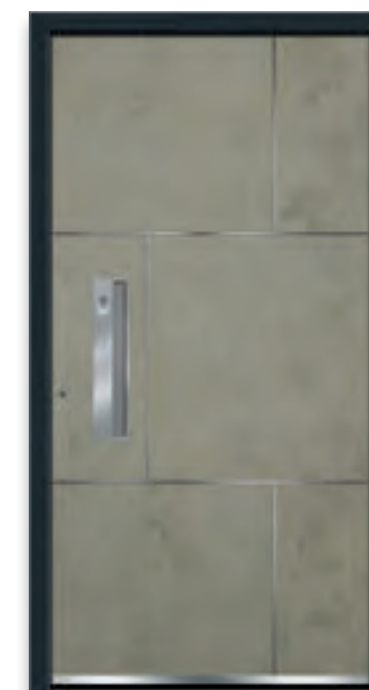
## 6497-35

Art-Stone | pose en applique  
**Poignée incorporée** : 10.110.05 inox,  
intégrée



## 6172-35

Art-Stone | pose en applique |  
liserés saillants  
**Poignée** : 7.100.12-FS inox avec lecteur  
d'empreintes, intégrée  
*Alternative* : liserés en acier noir  
saillants 6172-34



## 6665-35

Art-Stone | pose en applique |  
liserés saillants  
**Poignée incorporée** : 10.110.05-FS inox  
avec lecteur d'empreintes, intégrée  
*Alternative* : liserés en acier noir  
saillants 6665-34



# CÉRAMIQUE ART-STONE



**2382-34**

Art-Stone | pose en applique | liserés en acier noir saillants | surface partielle verticale RAL 7021 gris noir | **Vitrage** : G 1456 verre sablé avec bandeaux clairs  
**Poignée** : 9.100.14 inox, intégrée  
*Alternative : liserés inox saillants 2382-35*



**2383-34**

Art-Stone | pose en applique | liserés en acier noir saillants | poignée incorporée | surface partielle verticale RAL 7021 gris noir  
*Alternative : liserés inox saillants 2383-35*



**6878-35**

Art-Stone | pose en applique | liserés saillants  
**Vitrage** : G 1164 verre sablé avec bandeaux clairs  
**Poignée** : 8.100.14 inox, intégrée  
*Alternative : liserés en acier noir saillants 6878-34*



**6781-35**

Art-Stone | pose en applique | liserés saillants  
**Options** : verre Satinato  
**Poignée** : 8.100.16 inox, intégrée  
*Alternative : liserés en acier noir saillants 6781-34*

| ci-dessous |

**6781-34**

Art-Stone | pose en applique | liserés en acier noir saillants | partie fixe en verre  
**Options** : verre Satinato  
**Poignée incorporée** : 10.210.05 aspect acier noir, intégrée  
*Alternative : liserés inox saillants 6172-35*

## détail

poignée incorporée 10.210.05 aspect acier noir

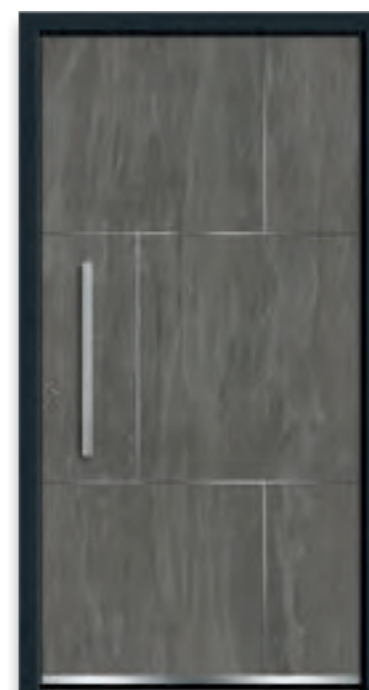


# CÉRAMIQUE ART-BASALT

| ci-dessous |

## 6665-36

Art-Basalt | pose en applique |  
liserés en acier noir saillants  
**Partie fixe en verre** : Satinato  
**Poignée incorporée** : 10.210.05 aspect  
acier noir, intégrée  
*Alternative* : liserés inox saillants 6665-37



## 6665-37

Art-Basalt | pose en applique |  
liserés saillants  
**Poignée** : 8.100.06 inox, intégrée  
*Alternative* : liserés en acier noir  
saillants 6665-36



## 6172-37

Art-Basalt | pose en applique |  
liserés saillants  
**Poignée** : 9.100.12-FS inox avec lecteur  
d'empreintes, intégrée  
*Alternative* : liserés en acier noir  
saillants 6172-36



## 6497-37

Art-Basalt | pose en applique  
**Poignée** : 8.100.14 inox, intégrée



# CÉRAMIQUE ART-BASALT



**6878-37**

Art-Basalt | pose en applique | liserés saillants | **Vitrage** : G 1164 verre sablé avec bandeaux clairs  
**Poignée** : 8.100.14 inox, intégrée  
*Alternative* : liserés en acier noir saillants 6878-36



**6781-36**

Art-Basalt | pose en applique | liserés en acier noir saillants  
**Options** : verre Satinato  
**Poignée** : 9.200.16 aspect acier noir, intégrée  
*Alternative* : liserés inox saillants 6781-37



**2383-37**

Art-Basalt | pose en applique | liserés saillants | poignée incorporée | surface partielle verticale RAL 7021 gris noir  
*Alternative* : liserés en acier noir saillants 2383-36



**2382-36**

Art-Basalt | pose en applique | liserés en acier noir saillants | surface partielle verticale RAL 7021 gris noir  
**Vitrage** : G 1456 verre sablé avec bandeaux clairs  
**Poignée** : 9.100.14 inox, intégrée | *Alternative* : liserés inox saillants 2382-37

| ci-dessous |

**6781-37**

Art-Basalt | pose en applique | liserés saillants | **Partie fixe en verre** : G 510 verre sablé avec motif clair (numéro de maison) | **Options** : verre sablé toute surface | **Poignée** : 8.100.16 inox, intégrée | *Alternative* : liserés en acier noir saillants 6781-36

## détail

Modèle 6781-37 | Art-Basalt avec liserés inox saillants et verre Satinato





## CÉRAMIQUE ART-CARRARA

| ci-dessous |

**6497-39**

Art-Carrara | pose en applique  
Partie fixe en verre : Satinato  
Poignée incorporée : 10.110.05 inox,  
intégrée



**6172-39**

Art-Carrara | pose en applique |  
liserés saillants  
Poignée : 7.100.12 inox, intégrée  
Alternative : liserés en acier noir  
saillants 6172-38



**6665-39**

Art-Carrara | pose en applique |  
liserés saillants  
Poignée incorporée : 10.110.05-FS inox  
avec lecteur d'empreintes, intégrée  
Alternative : liserés en acier noir  
saillants 6665-38



**6497-39**

Art-Carrara | pose en applique  
Poignée : 8.100.10 inox, intégrée







2383-38

Art-Carrara | pose en applique |  
liserés en acier noir saillants | poignée  
incorporée | surface partielle verticale  
RAL 7021 gris noir  
**Partie fixe en verre** : verre clair  
*Alternative* : liserés inox saillants 2383-39



2382-38

Art-Carrara | pose en applique | liserés  
en acier noir saillants | surface partielle  
verticale RAL 7021 gris noir  
**Options** : verre Satinato  
**Poignée** : 7.100.14 inox, intégrée  
*Alternative* : liserés inox saillants 2382-39



6781-39

Art-Carrara | pose en applique |  
liserés saillants  
**Options** : verre Satinato  
**Poignée** : 8.100.16 inox, intégrée  
*Alternative* : liserés en acier noir  
saillants 6781-38

CÉRAMIQUE  
ART-CARRARA



6878-39

Art-Carrara | pose en applique |  
liserés saillants | **Vitrage** : G 1164 verre  
sablé avec bandeaux clairs  
**Poignée** : 8.100.14 inox, intégrée  
*Alternative* : liserés en acier noir  
saillants 6878-38

EXCLUSIVE



## ART-BÉTON

La couleur du béton,  
la texture du béton,  
et pourtant ce n'est  
pas du béton !

Art-Béton est un matériau moderne élaboré à partir d'une base minérale souple et de particules de marbre naturel. Le matériau obtenu bénéficie ainsi de propriétés de flexibilité lui permettant d'être intégré à un panneau de porte. Votre porte Art-Béton apportera à votre façade une touche de modernité et d'originalité. Chaque modèle est unique, l'aspect de surface obtenu est variable.



**6878-83**

Art-Béton | pose en applique |  
liserés saillants  
**Vitrage** : G 1164 verre sablé avec  
bandeaux clairs  
**Poignée** : 8.100.14 inox, intégrée  
*Alternative* : liserés en acier noir  
saillants 6878-82



**6864-82**

Art-Béton | pose en applique |  
liserés en acier noir saillants  
**Options** : verre Satinato  
**Poignée** : 9.200.16 aspect acier noir,  
intégrée  
*Alternative* : liserés inox saillants 6864-83

| ci-dessous |

**6864-83**

Art-Béton | pose en applique |  
liserés saillants | partie fixe en verre  
**Options** : verre Satinato  
**Poignée incorporée** : 10.110.05 inox,  
intégrée  
*Alternative* : liserés en acier noir  
saillants 6864-82





**6497-83**

Art-Béton | pose en applique  
 Partie fixe en verre : verre clair  
 Poignée incorporée : 10.110.14 inox,  
 intégrée



**6172-83**

Art-Béton | pose en applique | liserés saillants  
 Poignée : 7.100.12-FS inox avec  
 lecteur d'empreintes, intégrée  
 Alternative : liserés en acier noir saillants 6172-82

## ART-BÉTON



**détail**

Liserés saillants et poignée incorporée  
 10.210.05 aspect acier noir



**6665-82**

Art-Béton | pose en applique |  
 liserés en acier noir saillants  
 Poignée incorporée : 10.210.05 aspect  
 acier noir, intégrée  
 Alternative : liserés inox saillants 6665-83

EXCLUSIVE





## ART DECOR-LINE

Détail intéressant, les rainures en V de couleur noir profond (RAL 9005) créent un effet de profondeur incomparable. En combinaison avec une couleur RAL ou des décors aspect bois anciens, elles sont utilisées ici comme éléments de design.

Le veinage du bois présenté dans le sens vertical et horizontal crée un effet naturel et vivant.



2363-92

Art Decor-Line |  
rainures en V RAL 9005 noir profond  
**Options :** pose en applique | film décor Monument Oak | plinthe design 2.200.03  
**Poignée :** 9.200.16 aspect acier noir, intégrée



2361-92

Art Decor-Line |  
rainures en V RAL 9005 noir profond  
**Options :** pose en applique | RAL 7001 gris argent  
**Poignée :** 9.200.12 aspect acier noir, intégrée

| ci-dessous |

2361-92

Art Decor-Line |  
rainures en V RAL 9005 noir profond  
**Parties fixes en verre :** Satinato  
**Options :** pose en applique | film décor Mountain Oak  
**Poignée :** 9.200.12 aspect acier noir, intégrée





| ci-dessous |

### 2349-52

Art Decor-Line | rainures en V RAL 9005 noir profond | Parties fixes en verre  
**Vitrage** : G 1419 verre sablé avec bandeaux clairs | **Options** : pose en applique | RAL 7001 gris argent |  
**Poignée** : 9.200.10 aspect acier noir, intégrée

### 2348-52

Art Decor-Line | rainures en V RAL 9005 noir profond  
**Options** : pose en applique | film décor Desert Oak | verre Satinato  
**Poignée** : 9.100.14 inox, intégrée

### 2349-52

Art Decor-Line | rainures en V RAL 9005 noir profond  
**Vitrage** : G 1419 verre sablé avec bandeaux clairs  
**Options** : pose en applique | RAL 7022 gris terre d'ombre  
**Poignée** : 9.100.10 inox, intégrée



## ART DECOR-LINE



EXCLUSIVE

### 2350-52

Art Decor-Line | rainures en V RAL 9005 noir profond  
**Vitrage** : G 1418 verre sablé avec bandeaux clairs  
**Options** : pose en applique | film décor Mountain Oak  
**Poignée** : 9.200.14 aspect acier noir, intégrée

### 2350-52

Art Decor-Line | rainures en V RAL 9005 noir profond  
**Vitrage** : G 1418 verre sablé avec bandeaux clairs  
**Options** : pose en applique  
**Poignée** : 9.200.12 aspect acier noir, intégrée



2354-52

Art Decor-Line |  
rainures en V RAL 9005 noir profond  
**Options** : pose en applique | verre Chess  
**Poignée** : 9.200.14 aspect acier noir,  
intégrée



2352-52

Art Decor-Line | rainures en V RAL 9005 noir profond  
**Options** : pose en applique | film décor Monument Oak |  
verre Satinato  
**Poignée** : 9.200.10 aspect acier noir, intégrée



2354-52

Art Decor-Line | rainures en V RAL 9005  
noir profond | partie fixe en verre  
**Vitrage** : G 500-25 verre sablé avec  
pourtour clair  
**Options** : pose en applique |  
RAL 3004 rouge pourpre  
**Poignée** : 9.200.14 aspect acier noir,  
intégrée





# BLACK MAGIC

## Effet de brillance magique – application en verre Black Magic

La série Black Magic se définit par des reflets brillants. Les applications en verre noir sont expressives, on ne peut y résister. Un vrai moment fort pour l'entrée de votre habitation. Black Magic – application de verre en relief.



**2403-49**

Black Magic – application en verre saillante  
**Poignée** : 8.100.16 inox, intégrée  
*Uniquement réalisable en pose en applique !*



**2404-49**

Black Magic – application en verre saillante  
**Options** : RAL 7001 gris argent  
**Poignée** : 7.100.12-FS inox, intégrée  
*Uniquement réalisable en pose en applique !*

| ci-dessous |

**2404-49**

Black Magic – application en verre saillante  
**Parties fixes en verre** : Satinato  
**Options** : RAL 7016 gris anthracite  
**Poignée** : 7.100.10 inox, intégrée  
*Uniquement réalisable en pose en applique !*







#### 2406-49

Black Magic – application en verre saillante | **Partie fixe en verre** : G 1402 verre sablé avec motif clair (numéro et nom de rue) | **Vitrage** : G 1660 verre sablé avec bandeau clair  
**Options** : RAL 7001 gris argent  
**Poignée** : 7.100.14 inox, intégrée  
*Uniquement réalisable en pose en applique !*



#### 2405-49

Black Magic – application en verre saillante  
**Vitrage** : G 1659 verre sablé avec bandeaux clairs  
**Options** : RAL 7016 gris anthracite  
**Poignée** : 8.100.14 inox, intégrée  
*Uniquement réalisable en pose en applique !*

## BLACK MAGIC



#### 2407-49

Black Magic – application en verre saillante  
**Vitrage** : G 1658 Black Magic avec Satinato  
**Poignée** : 7.100.14 inox, intégrée  
*Uniquement réalisable en pose en applique !*



## TECHNIQUE LED

La lumière a la propriété de modifier l'apparence des objets, d'améliorer leur rendu et de créer une ambiance agréable. Appliquez ces effets à votre porte d'entrée. Un rendu esthétique évident qui offre accessoirement un sentiment de sécurité dans l'obscurité. Incorporées dans le verre ou la poignée, les LED intégrées produisent une atmosphère saisissante. La technique employée pour produire ces effets est presque totalement invisible.



**6760-76**

applications design-inox affleurantes  
**Vitrage** : G 637 verre sablé avec éclairage LED et pourtour clair  
**Options** : pose en applique  
**Poignée** : 8.100.14 inox, intégrée



**6409-56**

applications design-inox affleurantes  
**Vitrage** : G 635 verre clair avec éclairage LED et bandeaux sablés | verre intérieur Satinato  
**Options** : pose en applique  
**Poignée** : 8.100.14 inox, intégrée

| ci-dessous |

**6409-56**

applications design-inox affleurantes  
**Partie fixe en verre** : verre clair  
**Vitrage** : G 635 verre clair avec éclairage LED et bandeaux sablés | verre intérieur Satinato | **Options** : pose en applique | film décor brun  
**Poignée** : 8.100.14 inox, intégrée

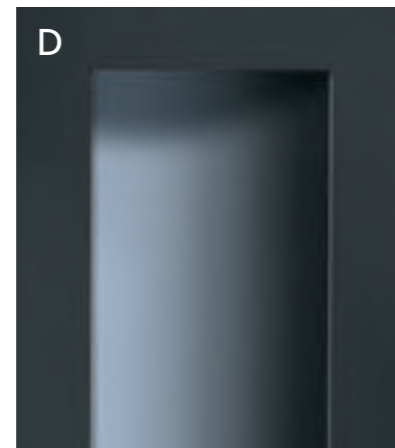
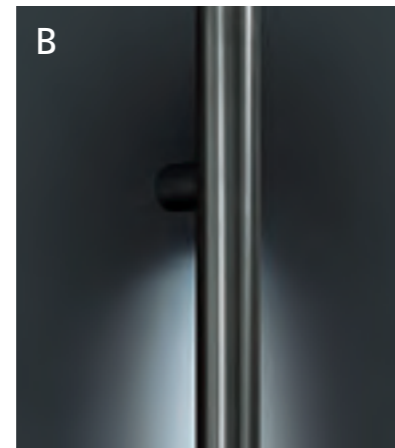
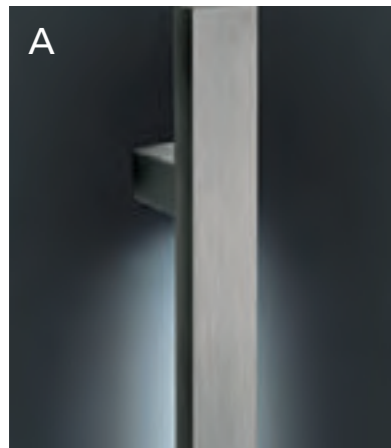


# TECHNIQUE LED

| ci-dessous |

## détails

- A | poignée inox avec profil rectangulaire avec éclairage LED
- B | poignée inox avec profil rond avec éclairage LED
- C | poignée coquille avec éclairage LED
- D | poignée coquille incorporée avec éclairage LED (modèle 2377-44)



**2377-44**

poignée coquille incorporée avec éclairage LED | application design-inox affleurante | pose en applique  
**Options :** RAL 7016 gris anthracite | plinthe design 2.100.03  
*Uniquement réalisable en pose en applique !*



**2378-44**

poignée coquille incorporée avec éclairage LED | application design-inox affleurante | pose en applique  
**Options :** RAL 7016 gris anthracite  
*Uniquement réalisable en pose en applique !*



**2379-44**

poignée coquille incorporée avec éclairage LED | pose en applique  
**Vitrage :** G 1442 verre sablé avec bandeaux clairs  
*Uniquement réalisable en pose en applique !*

| ci-dessous |

**6497-90**

**Parties fixes en verre :** verre clair  
**Options :** pose en applique | RAL 7001 gris argent  
**Poignée :** 8.100.16-LED inox avec éclairage LED, intégrée







## SMART-HOME

La sécurité commence devant la porte. Où que vous soyez, vous ne manquerez plus aucun visiteur.

Vous souhaitez rester informé et connecté ? Pas de problème avec l'attractive Smart-Door. Un élément doté d'une technologie intelligente et au design parfaitement intégré à votre porte. Si quelqu'un sonne, vous êtes avertis grâce à votre smartphone ou votre tablette, et vous pouvez ainsi identifier la personne. Veuillez consulter votre conseiller spécialisé !



### 2367-92

Smart-Home vidéo et interphone |  
 numéro de maison design-inox affleurant | pose en applique  
 Options : RAL 7001 gris argent | plinthe design 2.100.03  
 Poignée : 8.100.06 inox, intégrée  
 Uniquement réalisable en pose en applique !

### détail

détail en haut : numéro de maison design-inox affleurant

détail en bas : Smart-Home vidéo et interphone

# SMART- HOME



2368-92

Smart-Home vidéo et interphone |  
pose en applique  
**Poignée** : 8.100.06 inox, intégrée  
*Uniquement réalisable en pose en applique !*



2369-92

Smart-Home vidéo et interphone |  
Black Magic – application en verre saillante | pose en applique  
**Poignée** : 8.100.06 inox, intégrée  
*Uniquement réalisable en pose en applique !*



2368-92

Smart-Home vidéo et interphone  
**Partie fixe en verre** : G 510 verre sablé  
avec motif clair (numéro de maison)  
**Options** : pose en applique |  
RAL 7012 gris basalte  
**Poignée** : 8.100.06 inox, intégrée  
*Uniquement réalisable en pose en applique !*



## SMART-TOUCH

### Entrée sans clé.

Smart Touch permet l'ouverture de la porte d'entrée sans clé.

Il suffit de toucher la poignée à n'importe quel endroit grâce au transpondeur situé dans votre poche. Finie l'éternelle recherche des clés.



### 2367-92

Smart-Home vidéo et interphone |  
numéro de maison design-inox affleurante | pose en applique  
**Options** : RAL 7016 gris anthracite  
**Poignée** : 8.105.06 inox avec Smart-Touch, intégrée  
*Uniquement réalisable en pose en applique !*

### détail

détail en haut : poignée inox  
8.105.06 avec Smart-Touch

détail en bas : transpondeur  
pour entrer sans clé

*Colani*  
C O U R A G E

Ses Idées sont avant-gardistes.  
Ses formes futuristes et biodynamiques.

Infatigable, il a partagé sa philosophie et ses idées visionnaires avec énergie et enthousiasme. Luigi Colani, champion du monde des courbes élégantes, c'est la nature qui l'inspire. Le cosmos est rond. Le globe aussi. Sans arête. Pourquoi ne pas s'inspirer de ce concept pour l'appliquer à un nouveau design de portes ? Moderne, excitant et contemporain...

Colani-Courage relève le défi. La pureté du design de cette série unique de portes imaginées par Luigi Colani – made by Rodenberg – vous surprendra. Avec une expression des formes qui éveillera vos sens. Découvrez Colani-Courage.

Explorez l'âme de la porte.

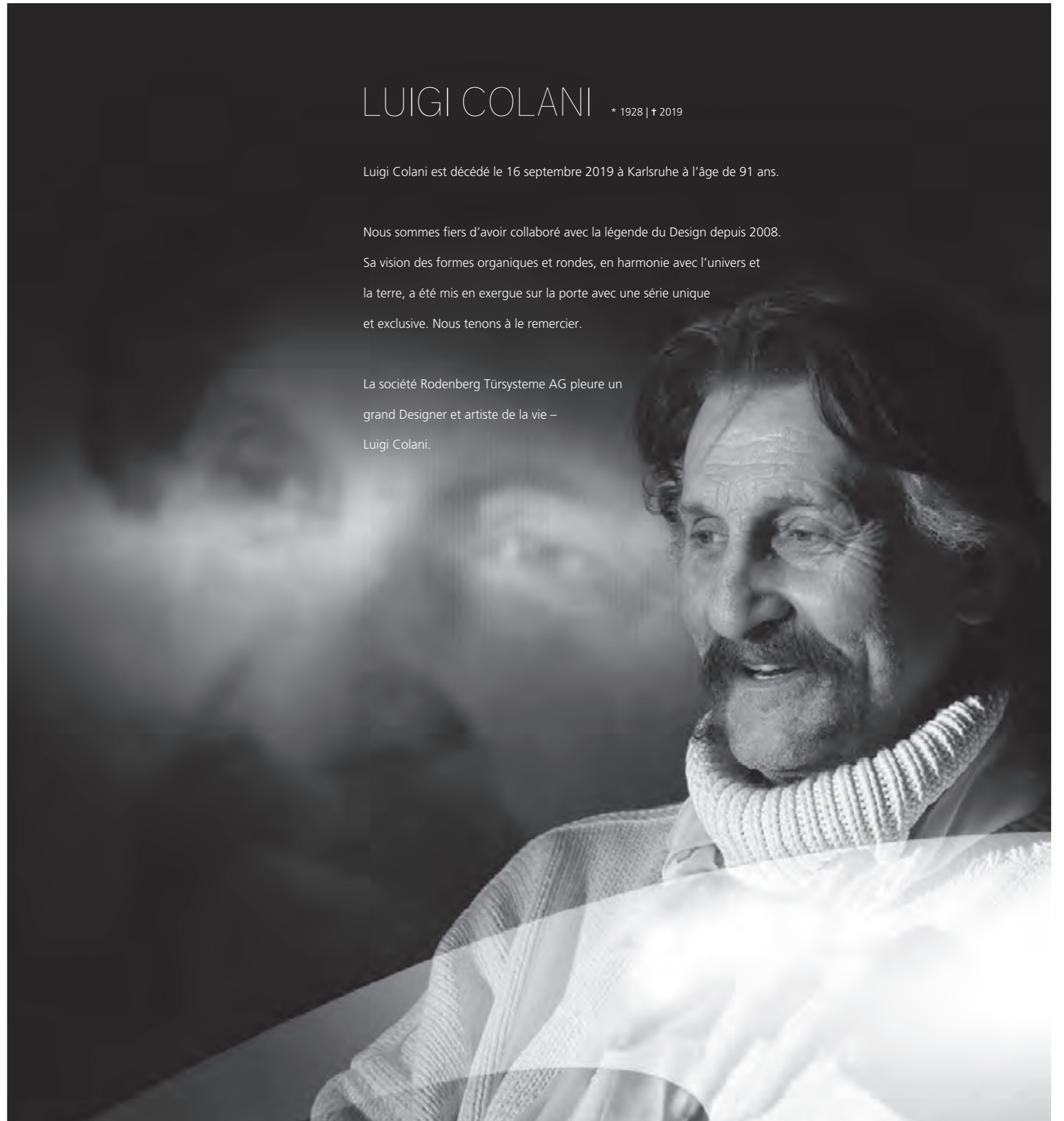
LUIGI COLANI \* 1928 | † 2019

Luigi Colani est décédé le 16 septembre 2019 à Karlsruhe à l'âge de 91 ans.

Nous sommes fiers d'avoir collaboré avec la légende du Design depuis 2008.

Sa vision des formes organiques et rondes, en harmonie avec l'univers et la terre, a été mis en exergue sur la porte avec une série unique et exclusive. Nous tenons à le remercier.

La société Rodenberg Türsysteme AG pleure un grand Designer et artiste de la vie – Luigi Colani.







6995-41 | VERVE

pose en applique | Parties fixes en verre :  
 G 1301 verre sablé avec bandeau et motif  
 clairs | Vitrage : G 1300 verre sablé avec  
 signature „Colani“ claire | Options :  
 RAL 7021 gris noir, partiellement 7024 gris  
 graphite et RAL 3004 rouge pourpre  
 Poignée : 4.105.00 inox, intégrée

Colani



6995-41 | VERVE

pose en applique  
 Vitrage : verre sablé avec signature  
 „Colani“ claire  
 Options : RAL 9016 blanc,  
 partiellement RAL 7024 gris graphite  
 Poignée : 4.105.00 inox



6995-91 | VERVE

pose en applique  
 Options : RAL 7016 gris anthracite,  
 partiellement RAL 7001 gris argent  
 Poignée : 4.105.00 inox



6997-40 | CIELO

pose en applique  
 Vitrage : G 1300 verre sablé avec  
 signature „Colani“ claire  
 Poignée : 4.105.00 inox



6997-41 | CIELO

pose en applique  
 Vitrage : G 1300 verre sablé avec  
 signature „Colani“ claire  
 Options : RAL 3001 rouge signalisation,  
 rainures RAL 9006 aluminium blanc  
 Poignée : 4.105.00 inox

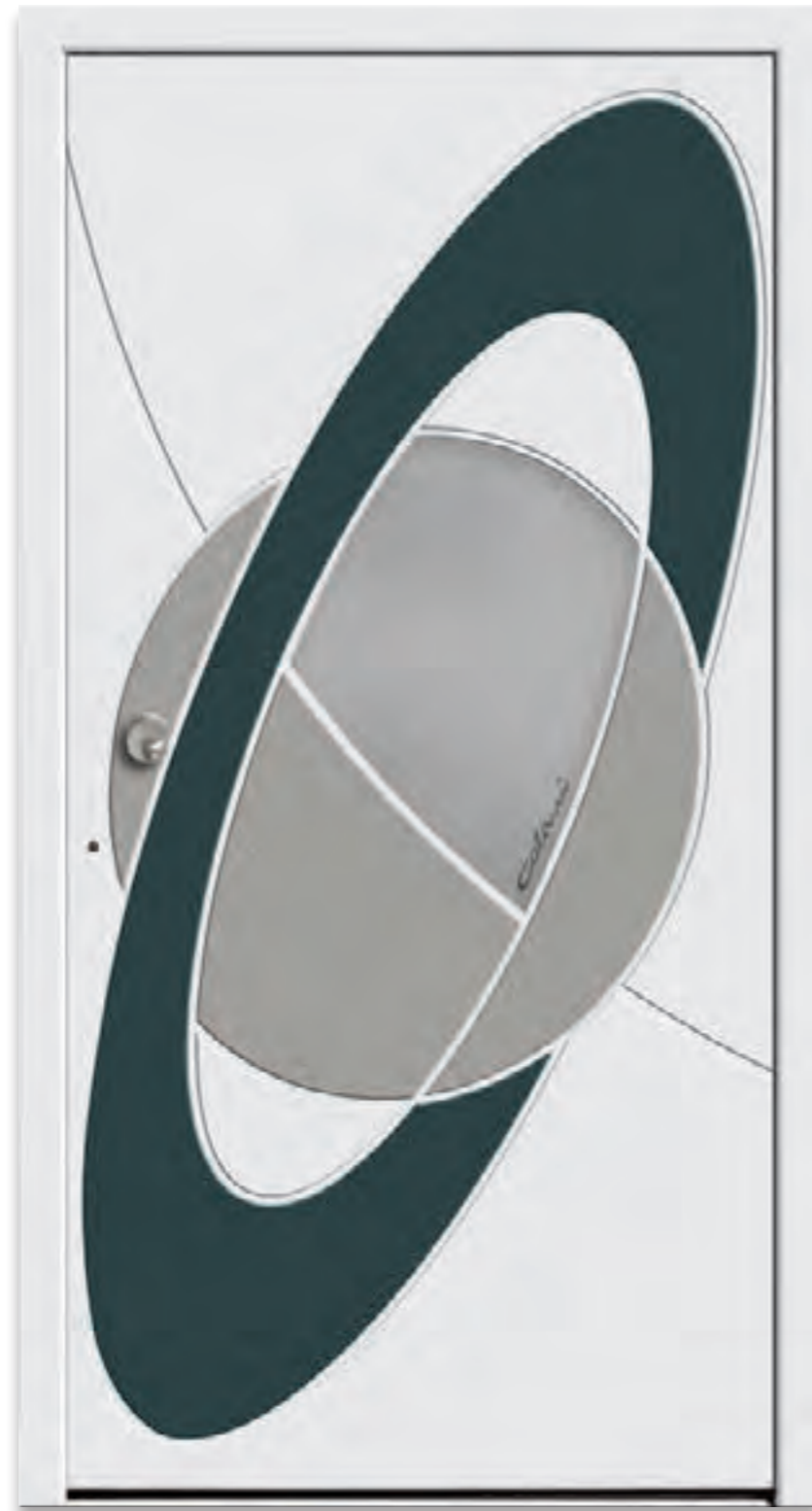
EXCLUSIVE

Colani



6999-41 | MOMENTO

pose en applique  
**Vitrage** : G 1300 verre sablé avec signature „Colani“ claire  
**Options** : RAL 9016 blanc, partiellement RAL 3004 rouge pourpre  
**Poignée** : 4.105.00 inox, intégrée



6998-41 | COSMO

pose en applique  
**Vitrage** : G 1300 verre sablé avec signature „Colani“ claire  
**Options** : RAL 9016 blanc, partiellement RAL 7011 gris acier et RAL 9006 aluminium blanc  
**Poignée** : 4.106.00 inox, intégrée



6998-41 | COSMO

pose en applique  
**Parties fixes en verre** : G 1302 verre sablé avec bandeaux clairs et applications en cristal Swarovski® | **Vitrage** : G 1300 verre sablé avec signature „Colani“ claire | **Options** : RAL 5011 bleu acier, partiellement RAL 7011 gris acier et RAL 9006 aluminium blanc  
**Poignée** : 4.106.00 inox, intégrée

EXCLUSIVE



## COLLECTION CRISTAL



Swarovski est la marque premium du célèbre joaillier spécialisé dans la taille fine et précise du cristal. Cette entreprise familiale établit depuis sa création en 1895 les nouveaux standards du design contemporain dans les domaines de la mode, de la joaillerie, des accessoires et du design intérieur.

| ci-contre |

### 1211-40

avec applications en cristal Swarovski® | liserés affleurants | partie fixe en verre  
**Vitrage** : G 1241 verre sablé avec bandeaux et pourtour clairs et applications en cristal Swarovski®  
**Options** : pose en applique  
**Poignée** : 8.100.14 inox, intégrée



### 1217-40

avec applications en cristal Swarovski®  
**Vitrage** : G 1245 verre sablé avec bandeaux clairs et applications en cristal Swarovski®  
**Options** : pose en applique | RAL 7016 gris anthracite | plinthe design 2.100.03  
**Poignée** : 7.100.14 inox, intégrée



### 1216-40

avec applications en cristal Swarovski®  
**Options** : pose en applique  
**Poignée** : 9.100.12 inox, intégrée



### 1213-41

avec applications en cristal Swarovski® | cadre design-inox affleurant  
**Vitrage** : G 1242 verre semi-transparent avec applications en cristal Swarovski®  
**Options** : pose en applique | RAL 7001 gris argent  
**Poignée** : 8.100.04 inox, intégrée





# Classique

d'une beauté intemporelle

# CLASSIQUE



6547-10 p.187



6547-15 p.189



406-10 p.189



346-10 p.190



2516-10 p.191



6460-10 p.191



4141-15 p.220



301-15 p.221



25-11 p.222



6447-11 p.222



6541-11 p.224



6448-25 p.224



424-15 p.192



6456-15 p.192



425-15 p.194



6457-15 p.195



420-15 p.196



420-10 p.198



214-15 p.226



214-35 p.226



214-25 p.227



306-11 p.230



3061-11 p.232



3062-11 p.234



217-10 p.200



217-15 p.200



217-90 p.201



427-15 p.201



186-60 p.202



186-65 p.202



8-60 p.235



50-60 p.236



35-62 p.236



11-71 p.237



11-60 p.237



3-62 p.238



342-25 p.204



345-90 p.204



343-90 p.205



1004-65 p.206



4151-11 p.207



208-20 p.208



23-62 p.238



23-71 p.239



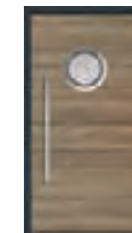
23-61 p.239



1562-61 p.240



1562-71 p.240



1563-71 p.241



208-90 p.209



200-10 p.210



200-15 p.210



224-10 p.211



202-15 p.212



6451-15 p.214



12-92 p.242



6923-92 p.242



13-92 p.242



6924-92 p.242



6450-15 p.215



414-10 p.218



414-15 p.218



414-90 p.218



4142-15 p.219



4143-10 p.219

modèles déposés

Les créations RODENBERG sont des modèles déposés.



6547-10

avec partie fixe

**Vitrage** : G 756 véritables filets de  
Versailles sur verre semi-transparent  
et facettes claires

**Poignée** : 8.100.04 inox



détail

Vitrage G 1200 verre sablé avec  
pourtours clairs | moulure profilée

6547-10

Vitrage : G 1200 verre sablé avec pourtours clairs  
Options : pose en applique  
Poignée : 5.100.03 inox



6547-10

Vitrage : G 800 verre givré biseauté  
Options : film décor gris  
Poignée : 8.100.04 inox



406-10

Vitrage : G 1108 verre sablé  
avec motif clair  
Poignée : 5.106.03 inox

| ci-dessous |

6547-15

avec partie fixe  
Options : verre Mousseline M6  
Poignée : 5.103.03 inox





346-10

Vitrage : G 1821 véritables filets de  
Versailles sur Reflo  
Poignée : 5.103.03 inox



2516-10

Options : verre Mousseline M6  
Poignée : 5.105.04 inox



346-10

Vitrage : G 800 verre givré biseauté  
Options : film décor gris  
Poignée : 5.103.03 inox



6460-10

Vitrage : G 759 véritables filets de  
Versailles sur verre semi-transparent  
et facettes claires  
Poignée : 5.500.03 laiton bruni



6460-10

Vitrage : G 1200 verre sablé avec  
pourtours clairs  
Options : film décor vert foncé  
avec moulures et cassettes blanches  
Poignée : 5.106.03 inox

CLASSIQUE





424-15

Vitrage : G 733 verre bicouche vert gravé avec verre givré  
Options : pose en applique  
Poignée : 5.103.03 inox  
Verre gravé bicouche réalisable en bleu, vert, rouge ou clair.



6456-15

Vitrage : G 733 verre bicouche rouge gravé avec verre givré  
Poignée : 5.301.03 chrome  
Verre gravé bicouche réalisable en bleu, vert, rouge ou clair.



Scannez le QR code ou ouvrez-le avec le code de référence a8dd292b dans notre configurateur de porte (voir page 2).

424-15

avec partie fixe  
Vitrage : G 177 véritable vitrail avec Baroque et Orna 521  
Poignée : 5.105.04 inox



détail

variantes de couleurs G 733 véritable  
verre gravé bicouche

425-15

**Vitrage** : G 733 verre bicouche vert gravé avec verre givré  
**Poignée** : 5.103.03 inox  
*Verre gravé bicouche réalisable en bleu, vert, rouge ou clair.*



6457-15

double  
**Vitrage** : G 733 verre bicouche bleu gravé avec verre givré  
**Poignée** : 5.601.03 laiton poli  
*Verre gravé bicouche réalisable en bleu, vert, rouge ou clair.*





Scannez le QR code  
ou ouvrez-le avec le  
code de référence  
122992d2 dans notre  
configurateur de porte  
(voir page 2).

420-15

avec partie fixe  
Options : film décor chêne doré |  
verre givré  
Poignée : 5.103.03 inox



420-15

Vitrage : G 505-20 verre sablé avec  
pourtour clair  
Poignée : 5.106.03 inox



420-10

Vitrage : G 177 véritable vitrail avec  
Baroque et Orna 521  
Options : pose en applique |  
film décor gris anthracite  
Poignée : 5.104.03 inox

| ci-dessous |

420-10 | vue intérieure

avec partie fixe  
Vitrage : G 1110 verre sablé avec  
motif clair  
Béquille intérieure : 4.130.00 inox



420-10

Vitrage : G 1110 verre sablé avec motif clair  
Poignée : 5.106.03 inox



détail

détail en haut : vitrage G 1110 verre  
sablé avec motif clair

détail en bas : moulures profilées





| ci-dessous |

217-10

Vitrage : G 2010 véritable vitrail noir avec verre givré  
Poignée : 5.104.03 inox



217-10

Vitrage : G 2010 véritable vitrail bleu avec verre givré  
Poignée : 5.106.03 inox

217-15

Options : film décor gris | verre Madras Uadi  
Poignée : 5.103.03 inox



217-90

Options : heurtoir 1.640.00 laiton poli  
Poignée : 5.601.03 laiton poli



427-15

Options : verre Gothic  
Poignée : 5.104.03 inox

| ci-dessous |

détail

Vitrage G 2010 véritable vitrail noir avec verre givré



CLASSIQUE



186-60

Vitrage : G 1231 verre sablé avec  
pourtours clairs  
Options : pose en applique |  
RAL 7001 gris argent  
Poignée : 8.100.06 inox, intégrée



186-65

Vitrage : G 1231 verre sablé avec pourtours clairs  
Poignée : 5.106.03 inox



186-65 | vue intérieure

Vitrage : G 1231 verre sablé avec  
pourtours clairs  
Béquille intérieure : 4.102.00 inox



| ci-dessous |

**342-25**

parties fixes en verre  
Options : verre Satinato  
Poignée : 5.104.03 inox

**342-25**

Options : pose en applique |  
RAL 7001 gris argent | verre Satinato  
Poignée : 5.106.03 inox

**345-90**

Poignée : 8.100.04 inox

**343-90**

Options : film décor noyer |  
heurtoir 1.640.00 laiton poli  
Poignée : 5.601.03 laiton poli

**343-90**

Options : heurtoir 1.341.00 chrome  
Poignée : 5.300.02 chrome

**détail**

moulure profilée avec cassette et  
heurtoir 1.341.00 chrome





| ci-dessous |

**1004-65**

parties fixes en verre  
Options : film décor vert foncé |  
verre Satinato  
Poignée : 7.100.06 inox



**1004-65**

Options : film décor chêne doré |  
verre Mastercarré  
Poignée : 5.601.03 laiton poli



**4151-11**

Vitrage : G 780 véritable vitrail  
avec Baroque et Orna 521  
Poignée : 5.104.03 inox



**4151-11**

Vitrage : G 603 Satinato avec facettes claires  
Options : pose en applique | RAL 7001 gris argent  
Poignée : 7.100.04 inox







208-20

avec parties fixes  
 Vitrage : G 700 verre sablé avec  
 bandeaux clairs  
 Options : pose en applique | rosace  
 Poignée : 5.103.03 inox



208-20

Vitrage : G 700 verre sablé avec bandeaux clairs  
 Options : heurtoir 1.341.00 chrome  
 Poignée : 5.301.03 chrome



208-90

Options : film décor noyer | rosace  
 Poignée : 5.300.02 chrome



| ci-dessous |

**200-10 | vue intérieure**

avec partie fixe  
**Vitrage** : G 160 véritable vitrail noir  
avec verre givré  
**Béquille intérieure** : 4.130.00 inox

**200-10**

**Vitrage** : G 160 véritable vitrail noir  
avec verre givré  
**Options** : pose en applique  
**Poignée** : 5.104.03 inox

**200-15**

**Options** : RAL 6009 vert sapin |  
verre Chinchilla  
**Poignée** : 5.501.03 laiton bruni

**224-10**

avec parties fixes  
**Vitrage** : G 160 véritable vitrail noir avec verre givré  
**Poignée** : 5.106.03 inox

| ci-dessous |

**détail**

Vitrage G 160 véritable vitrail noir  
avec verre givré





202-15

Options : film décor chêne doré |  
verre Baroque  
Poignée : 5.106.03 inox



Scannez le QR code  
ou ouvrez-le avec le  
code de référence  
77b7cb90 dans notre  
configurateur de porte  
(voir page 2).

202-15

avec partie fixe  
Vitrage : verre clair  
Poignée : 5.106.03 inox



6451-15

double  
 Vitrage : verre clair  
 Options : RAL 5014 bleu pigeon  
 avec moulures et cassettes blanches  
 Poignée : 5.103.03 inox



6450-15

Vitrage : verre clair bombé  
 Poignée : 5.500.03 laiton bruni



6450-15

Options : film décor chêne doré |  
 verre Altdeutsch K  
 Poignée : 5.501.03 laiton bruni

CLASSIQUE





| ci-dessous |

**414-10**

Vitrage : G 1109 verre sablé avec motif clair  
Poignée : 5.100.03 inox



**414-15**

Options : verre Baroque  
Poignée : 5.500.03 laiton bruni



**414-90**

Options : film décor vert foncé |  
heurtoir 1.640.00 laiton poli  
Poignée : 5.601.03 laiton poli



**4142-15**

Options : verre Altdeutsch K  
Poignée : 5.106.03 inox

| ci-dessous |

**4143-10**

Vitrage : G 1452 verre sablé avec motif clair  
Poignée : 5.301.03 chrome

**détail**

Modèle 414-10 | Vitrage G 1109 verre sablé avec motif clair et moulures profilées





4141-15

Options : verre givré  
Poignée : 5.600.03 laiton poli



4141-15

Options : RAL 7040 gris fenêtre |  
verre Chinchilla  
Poignée : 5.103.03 inox



301-15

Options : verre Gothic |  
heurtoir 1.740.00 bronze  
Poignée : 5.701.03 bronze



301-15

Vitrage : G 363 véritable motif gravé  
sur Satinato  
Options : film décor chêne doré | rosace  
Poignée : 5.601.03 laiton poli

| ci-dessous |

détail

Modèle 301-15 | Vitrage G 363  
véritable motif gravé sur Satinato

| ci-dessous |

301-15

avec partie fixe  
Vitrage: véritable motif gravé  
sur Satinato  
Options : heurtoir 1.640.00  
laiton poli  
Poignée : 5.601.03 laiton poli





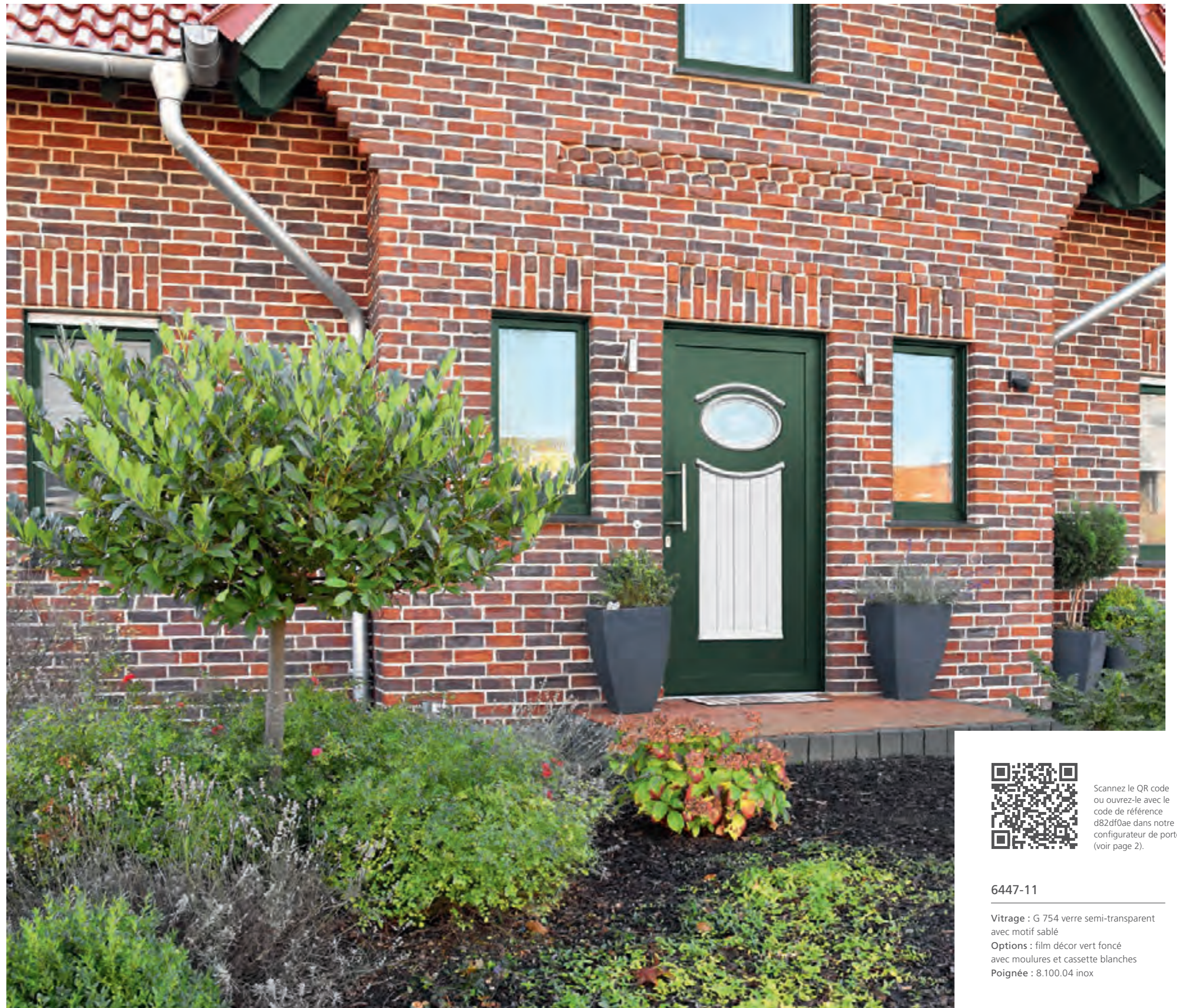
25-11

Options : verre Silvit  
Poignée : 5.106.03 inox



6447-11

Vitrage : G 754 verre semi-transparent  
avec motif sablé  
Options : film décor gris  
Poignée : 5.105.04 inox



Scannez le QR code  
ou ouvrez-le avec le  
code de référence  
d82df0ae dans notre  
configurateur de porte  
(voir page 2).

6447-11

Vitrage : G 754 verre semi-transparent  
avec motif sablé  
Options : film décor vert foncé  
avec moulures et cassette blanches  
Poignée : 8.100.04 inox





6541-11

Options : verre Chinchilla  
Poignée : 5.103.03 inox



6541-11

Options : film décor vert foncé |  
verre Baroque  
Poignée : 5.600.03 laiton poli



6448-25

Options : verre givré  
Poignée : 5.106.03 inox



6448-25

Options : pose en applique | RAL 7016  
gris anthracite | verre Madras Uadi  
Poignée : 5.103.03 inox



6541-11

parties fixes en verre  
Options : verre Baroque  
Poignée : 5.106.03 inox



214-15

Options : verre Chinchilla  
Poignée : 5.701.03 bronze



214-35

Options : film décor noyer |  
verre Orna 504  
Poignée : 5.106.03 inox



214-35

Options : verre Baroque  
Poignée : 5.501.03 laiton bruni



214-25

Options : film décor vert foncé |  
verre Silvit  
Poignée : 5.700.03 bronze

| ci-dessous |

214-15 | vue intérieure

Options : verre Chinchilla  
Béquille intérieure : 4.102.00 inox







détail

Vitrage G 1106 verre sablé avec bandeaux clairs et applications en cristal Swarovski®



306-11

Vitrage : G 1106 verre sablé avec bandeaux clairs et applications en cristal Swarovski®  
Options : pose en applique  
Poignée : 5.100.03 inox



306-11

Vitrage : G 605 Satinato avec verre cannelé et facettes claires  
Options : RAL 7012 gris basalte | heurtoir 1.341.00 chrome  
Poignée : 5.300.02 chrome



306-11

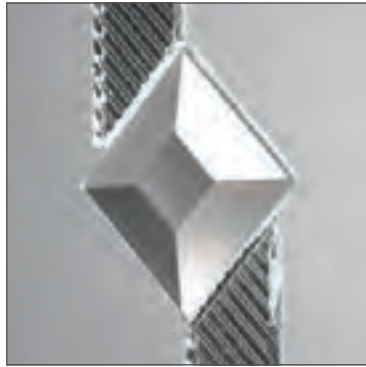
Options : pose en applique | verre Satinato  
Poignée : 5.104.03 inox

| ci-dessous |

306-11 | vue intérieure

avec partie fixe en verre  
Vitrage : G 1106 verre sablé avec bandeaux clairs et applications en cristal Swarovski®  
Béquille intérieure : 4.102.00 inox





#### détail

Vitrage G 607 Satinato  
avec verre cannelé et facettes claires



#### 3061-11

Vitrage : G 607 Satinato avec verre  
cannelé et facettes claires  
Options : film décor chêne doré  
Poignée : 5.300.02 chrome



Scannez le QR code  
ou ouvrez-le avec le  
code de référence  
1c7b42fa dans notre  
configurateur de porte  
(voir page 2).

#### 3061-11

avec partie fixe  
Vitrage : G 1453 verre sablé avec  
bandeaux clairs et applications en  
cristal Swarovski®  
Poignée : 5.103.03 inox



3062-11

avec parties fixes  
**Vitrage** : G 177 véritable vitrail avec  
 Baroque et Orna 521  
**Poignée** : 5.105.04 inox



3062-11

**Vitrage** : G 160 véritable vitrail noir avec verre givré  
**Poignée** : 5.103.03 inox



8-60

**Vitrage** : G 770 véritable vitrail avec  
 Baroque et Orna 521  
**Options** : film décor vert foncé  
**Poignée** : 5.100.03 inox



| ci-dessous |

### 50-60

**Vitrage :** G 500-20 verre sablé avec pourtour clair  
**Options :** pose en applique  
**Poignée :** 8.100.04 inox

### 50-60

**Options :** film décor chêne doré | verre Satinato  
**Poignée :** 5.102.03 inox

### 35-62

**Options :** verre Satinato  
**Poignée :** 8.100.06 inox

### 11-71

cadres design-inox affleurants  
**Vitrage :** G 1236 verre sablé avec bandeau clair et facettes claires  
**Options :** RAL 7016 gris anthracite  
**Poignée :** 7.100.06 inox

### 11-60

**Vitrage :** G 242 verre semi-transparent avec motif sablé et facettes claires  
**Poignée :** 5.104.03 inox

| ci-dessous |

### détail

Modèle 11-60 | Vitrage G 242 verre semi-transparent avec motif sablé et facettes claires | moulures profilées





3-62

Options : verre Satinato  
Poignée : 5.102.03 inox



23-62

Options : pose en applique | RAL 7016 gris anthracite | verre Altdeutsch K  
Poignée : 8.100.04 inox



23-71

cadre design-inox affleurant  
Vitrage : G 500-20 verre sablé avec  
pourtour clair  
Options : pose en applique |  
RAL 7001 gris argent  
Poignée : 8.100.04 inox



23-61

Options : verre Chinchilla  
Poignée : 8.100.04 inox

| ci-dessous |

23-61

Parties fixes en verre : G 515-20 verre  
sablé avec pourtour et motif clairs (numéro  
de maison) | G 500-20 verre sablé avec  
pourtour clair | Vitrage : G 500-20 verre  
sablé avec pourtour clair | Options : pose  
en applique | plinthe design 2.100.10  
Poignée : 8.100.06 inox







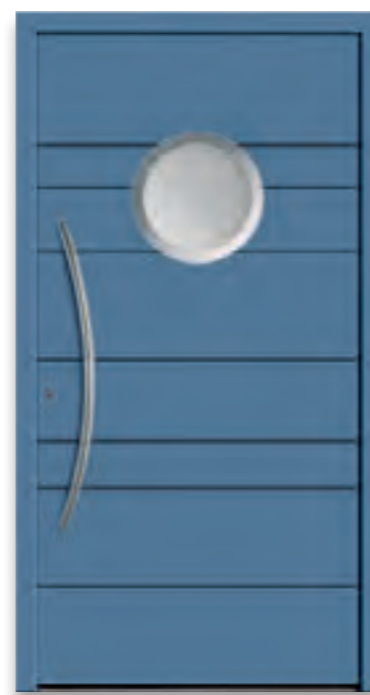
1562-61

Options : verre Satinato  
Poignée : 6.120.06 inox



1562-71

cadre design-inox affleurant  
Options : pose en applique | RAL 7001  
gris argent | verre Orna 504 |  
plinthe design 2.100.10  
Poignée : 6.100.04 inox



1563-71

Art Decor-Line | rainures en V RAL 9005  
noir profond | cadre design-inox affleurant  
Options : pose en applique | RAL 5014  
bleu pigeon | verre Satinato  
Poignée : 6.105.09 inox, intégrée



1563-71

Art Decor-Line | rainures en V RAL 9005 noir profond |  
cadre design-inox affleurant  
Vitrage : G 500-20 verre sablé avec pourtour clair  
Options : pose en applique | film décor Mountain Oak  
Poignée : 7.100.10 inox

| ci-dessous |

1562-71

cadre design-inox affleurant | parties fixes  
en verre | Options : pose en applique |  
RAL 7016 gris anthracite | verre Satinato |  
plinthe design 2.100.03  
Poignée : 8.131.16 inox / décor bois,  
intégrée





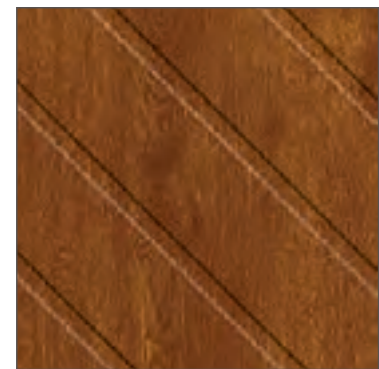
12-92

Poignée : 8.100.04 inox



6923-92

Options : film décor gris anthracite  
Poignée : 8.100.14 inox



détail

Rainure filmée décor chêne doré



13-92

Options : film décor chêne doré  
Poignée : 8.100.08 inox



6924-92

Options : film décor gris  
Poignée : 8.100.04 inox



12-92

Partie fixe en verre : verre clair  
Options : film décor vert foncé  
Poignée : 8.100.04 inox

# PANNEAUX DE SOUBASSEMENT

Vous souhaitez une porte pleine ou vitrée ? Vous avez du mal à vous décider ? Nous avons la solution : la combinaison des deux permet de réaliser des modèles intéressants qui vous étonneront par leur aspect et leur qualité de fabrication. Les panneaux de soubassement destinés aux parties inférieures des portes existent avec différents motifs et sont réalisables en différentes couleurs ou films décors.



9012-92



9112-90



9401-90



9402-90



9008-92



9011-92

Options : RAL 7001 gris argent



9013-92

Options : RAL 7035 gris lumière



9209-90

Options : film décor chêne doré | cassette



9702-92

rainure périphérique



9012-92

Options : surlongueur

A woman with blonde hair, wearing a blue denim jacket, is looking at a tablet computer. The tablet displays architectural drawings of a building's entrance. The background is softly blurred, showing an indoor setting with a window and some furniture.

# Accessoires + Technique

Tout sur votre porte d'entrée.

Les accessoires décoratifs sont indispensables à votre entrée. La valeur et le caractère de votre porte d'entrée sont rehaussés par des accessoires tels que les poignées extérieures, les béquilles intérieures, les entrées de courrier, les heurtoirs, les plaques portenoms, ou les plinthes design. Notre large choix vous garantit une harmonie jusque dans les détails.

Version de base



Les poignées sont disponibles avec supports droits ou obliques et dans les dimensions suivantes :

400 mm	8.100.04
600 mm	8.100.06
800 mm	8.100.08
1000 mm	8.100.10
1200 mm	8.100.12
1400 mm	8.100.14
1600 mm	8.100.16
1800 mm	8.100.18
2000 mm	8.100.20

Variante 1



-LED avec éclairage LED

400 mm	-
600 mm	-
800 mm	-
1000 mm	-
1200 mm	-LED
1400 mm	-LED
1600 mm	-LED
1800 mm	-
2000 mm	-

Variante 2



-ALED avec éclairage LED sur batteries et détecteur de mouvement

400 mm	-
600 mm	-ALED
800 mm	-
1000 mm	-
1200 mm	-ALED
1400 mm	-ALED
1600 mm	-
1800 mm	-
2000 mm	-

Version de base



Les poignées sont disponibles avec supports droits ou obliques et dans les dimensions suivantes :

400 mm	9.100.04
600 mm	9.100.06
800 mm	9.100.08
1000 mm	9.100.10
1200 mm	9.100.12
1400 mm	9.100.14
1600 mm	9.100.16



-FS avec lecteur d'empreintes intégré Idencom ou ekey  
*Uniquement disponibles avec supports droits!*

400 mm	-
600 mm	-
800 mm	-
1000 mm	-
1200 mm	-FS
1400 mm	-FS
1600 mm	-FS



Les poignées sont disponibles avec supports droits ou obliques et dans les dimensions suivantes :

600 mm	8.105.06
1200 mm	8.105.12
1600 mm	8.105.16

Informations complémentaires sur les poignées Smart Touch (entrée sans clé) voir pages 172-173.

Version de base



Les poignées sont disponibles avec supports droits ou obliques et dans les dimensions suivantes :

400 mm	7.100.04
600 mm	7.100.06
800 mm	7.100.08
1000 mm	7.100.10
1200 mm	7.100.12
1400 mm	7.100.14
1600 mm	7.100.16
1800 mm	7.100.18
2000 mm	7.100.20

Variante 1



-FS avec lecteur d'empreintes intégré Idencom ou ekey

400 mm	-
600 mm	-
800 mm	-
1000 mm	-
1200 mm	-FS
1400 mm	-FS
1600 mm	-FS
1800 mm	-
2000 mm	-

Variante 2



-LED avec éclairage LED

400 mm	-
600 mm	-
800 mm	-
1000 mm	-
1200 mm	-LED
1400 mm	-LED
1600 mm	-LED
1800 mm	-
2000 mm	-

Variante 3



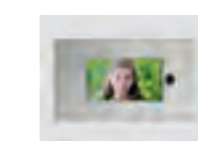
-FS.LED avec lecteur d'empreintes intégré Idencom ou ekey et éclairage LED

400 mm	-
600 mm	-
800 mm	-
1000 mm	-
1200 mm	-FS.LED
1400 mm	-FS.LED
1600 mm	-FS.LED
1800 mm	-
2000 mm	-

Variante 1 | moniteur de surveillance monté en applique



Variante 2 | moniteur de surveillance affleurant



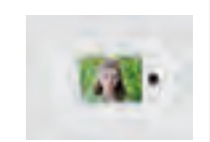
Poignée avec judas électronique (moniteur de surveillance inclus) disponible dans les dimensions suivantes :

1000 mm	1   8.110.10	2   8.115.10
1200 mm	1   8.110.12	2   8.115.12
1400 mm	1   8.110.14	2   8.115.14

Variante 1 | moniteur de surveillance monté en applique



Variante 2 | moniteur de surveillance affleurant



Poignée avec judas électronique (moniteur de surveillance inclus) disponible dans les dimensions suivantes :

1000 mm	1   7.110.10	2   7.115.10
1200 mm	1   7.110.12	2   7.115.12
1400 mm	1   7.110.14	2   7.115.14



10.100.02 poignée coquille 220 mm



10.105.04 poignée coquille 430 mm



10.105.04-LED poignée coquille avec éclairage LED 430 mm



Les poignée coquilles représentées sont disponibles dans les dimensions suivantes :

500 mm	10.110.05
1400 mm	10.110.14



-FS avec lecteur d'empreintes intégré Idencom ou ekey

-FS	-
-----	---



-LED avec éclairage LED

-LED	-LED
------	------



-FS.LED avec lecteur d'empreintes intégré Idencom ou ekey et éclairage LED

-FS.LED	-
---------	---



Véritable bois de Jatoba \*



Les poignées sont disponibles avec supports droits ou obliques et dans les dimensions suivantes :

8.130.10	1000 mm
8.130.16	1600 mm

\* Jatoba - Conseils d'entretien

Les poignées dotées de véritable bois de Jatoba sont des pièces uniques de par leur couleur, leur structure et leur madrure. Semblable au teak, allant du rouge brun au châtain, ce bois est naturellement résistant aux intempéries. Un entretien régulier à l'aide d'huile pour bois n'est pas à exclure si l'on veut éviter l'apparition de la patine gris-argenté caractéristique de ce bois. En choisissant le bois de Jatoba, vous optez pour un produit naturel : des modifications d'aspect ne perturbent pas les qualités fonctionnelles de la poignée, ces phénomènes sont caractéristiques de ce matériau et ne peuvent être considérés comme des défauts.

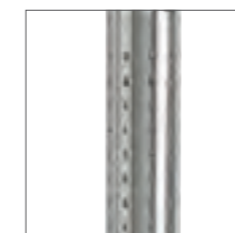


Décor noyer



Les poignées sont disponibles avec supports droits ou obliques et dans les dimensions suivantes :

8.131.10	1000 mm
8.131.16	1600 mm



8.120.10 poignée mat/brillant 1000 mm



6.101.08 poignée 835 mm



6.105.09 poignée 940 mm



6.110.16 poignée cintrée 1600 mm



6.120.06  
poignée mat/brillant :  
600 mm



6.106.06  
poignée  
580 mm



6.120.05  
poignée cintrée – montage  
horizontal possible  
500 mm



6.125.05  
poignée – montage  
horizontal possible  
500 mm



6.100.04  
poignée 380 mm



5.100.03  
poignée 300 mm



5.101.04  
poignée 400 mm



5.102.03  
poignée 335 mm



5.103.03  
poignée 310 mm



5.104.03  
poignée 310 mm



5.105.03  
poignée 330 mm



5.106.03  
poignée 330 mm



4.101.00  
béquille int. avec rosace



4.102.00  
béquille int. avec rosace



4.103.00  
béquille int. avec rosace



4.104.00  
béquille int. avec rosace



4.105.00  
poignée boule fixe avec rosace



4.130.00  
béquille int. 245 mm



1.180.00  
plaque avec bouton  
d'appel ø 70 mm



1.181.00  
plaque avec bouton  
d'appel 85 x 85 mm



4.150.00  
béquille avec rosace  
de sécurité 245 mm

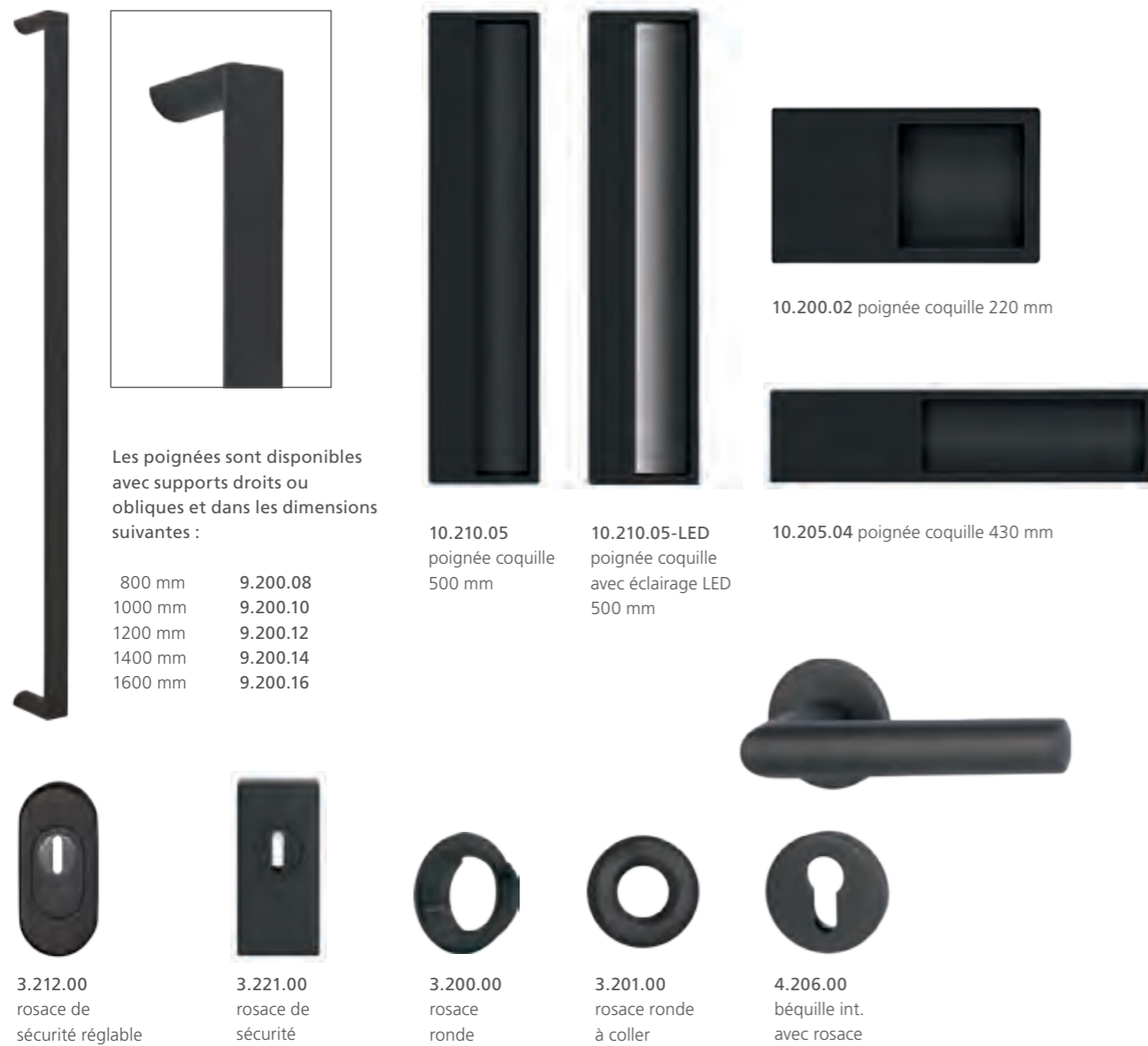


4.151.00  
béquille avec rosace  
de sécurité 245 mm

Inox



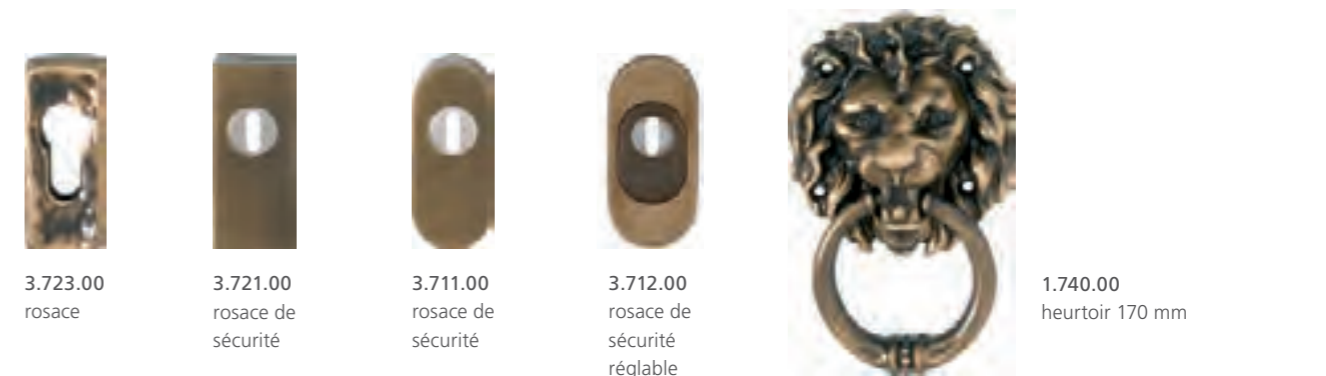
Acier noir



Chrome



Bronze





## Laiton bruni



5.500.03  
poignée 290 mm

5.501.03  
poignée 310 mm

4.530.00  
béquille int. 245 mm

4.531.00  
béquille int. 245 mm

1.540.00  
heurtour 170 mm



3.510.00  
rosace

3.511.00  
rosace de  
sécurité

3.512.00  
rosace de  
sécurité  
réglable



3.520.00  
rosace



3.521.00  
rosace de  
sécurité

## Laiton poli



5.600.03  
poignée 290 mm

5.601.03  
poignée 300 mm

4.630.00  
béquille int. 245 mm

4.632.00  
béquille int. 245 mm

1.640.00  
heurtour 170 mm



3.610.00  
rosace

3.611.00  
rosace de  
sécurité

3.612.00  
rosace de  
sécurité  
réglable



3.620.00  
rosace



3.621.00  
rosace de  
sécurité

**Protection durable**  
Nos accessoires en laiton sont revêtus d'une couche de protection PVD (revêtement titane) les préservant des rayures, de l'usure et de la corrosion. Ce procédé vous garantit un aspect doré durable pendant de longues années.

## Lecteur d'empreintes | Judas | Smart-Home | Entrées de courrier



1.001.00  
lecteur d'empreintes  
Idencom

1.002.00  
lecteur d'empreintes  
ekey

1.120.00 judas court  
1.121.00 judas moyen  
1.122.00 judas long

1.325.00  
judas électronique  
+ moniteur intérieur  
à monter.

1.326.00  
judas électronique +  
moniteur intérieur  
monté en applique.

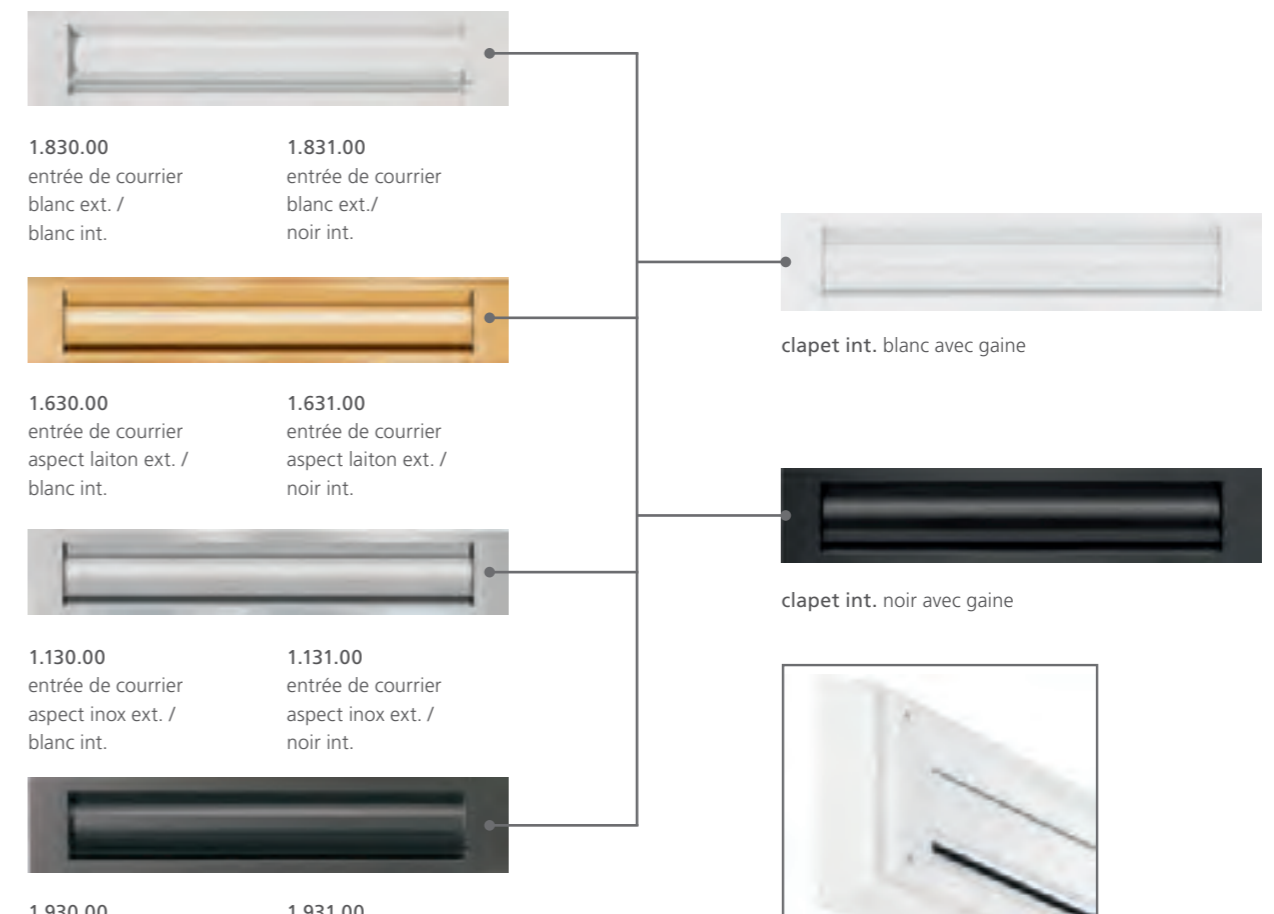
1.327.00  
judas électronique  
+ moniteur intérieur  
monté, affleurant.



1.010.00  
Smart-Home  
caméra



4.830.00  
béquille int.  
PVC blanc  
245 mm



1.830.00  
entrée de courrier  
blanc ext. /  
blanc int.

1.831.00  
entrée de courrier  
blanc ext. /  
noir int.

1.630.00  
entrée de courrier  
aspect laiton ext. /  
blanc int.

1.631.00  
entrée de courrier  
aspect laiton ext. /  
noir int.

1.130.00  
entrée de courrier  
aspect inox ext. /  
blanc int.

1.131.00  
entrée de courrier  
aspect inox ext. /  
noir int.

1.930.00  
entrée de courrier  
brun foncé ext. /  
blanc int.

1.931.00  
entrée de courrier  
brun foncé ext. /  
noir int.

clapet int. blanc avec gaine

clapet int. noir avec gaine

Un cadre de compensation est livré pour les panneaux jusqu'à 45 mm d'épaisseur.

# PLINTHES DESIGN

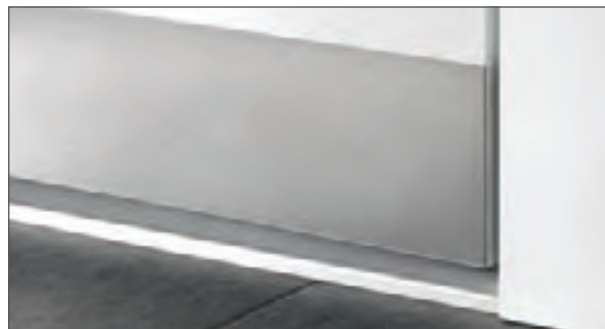
Avec une plinthe design, votre porte d'entrée aura un aspect élégant et sera protégée des dommages souvent constatés sur les parties basses des portes. Vous avez choisi une porte avec un panneau en applique ? La mise en place d'une plinthe design est ici particulièrement indiquée. Elle est réalisable en design-inox ou en PVC dans différentes finitions. Renseignez-vous auprès de votre installateur !



2.100.03 design-inox affleurant | 30 mm



2.200.03 aspect acier noir affleurant | 30 mm



2.100.10 design-inox affleurant | 100 mm



2.125.10 inox Softline | 105 mm

# DESIGN-INOX AFFLEURANT

Les applications affleurantes en design-inox n'ont pas uniquement un intérêt esthétique, mais ont également un intérêt pratique. Elles sont parfaitement intégrées dans la surface du panneau, sans arête saillante et sans débord sous lesquels la saleté pourrait se loger, le nettoyage de votre porte s'en trouve grandement facilité. Le traitement de surface appliqué au design-inox le rend particulièrement résistant à la corrosion, est insensible aux UV, et ne laisse pas apparaître les traces de doigts. Le design-inox présente une finition de haute qualité qui s'entretient.



# DIFFÉRENTS TYPES DE POSE

Choisissez l'apparence de votre porte à l'intérieur comme à l'extérieur. Les panneaux de porte peuvent être réalisés avec une pose en feuillure ou en applique (ouvrant caché). Le panneau en applique confère un rendu plus noble de par ses dimensions généreuses. L'ouvrant caché dégage une élégance et une pureté des lignes en combinant isolation thermique et facilité d'entretien. Votre conseiller spécialisé se fera un plaisir de vous renseigner sur place.

## Vue extérieure



Pose en feuillure



Pose en applique

## Vue intérieure



Pose en feuillure



Pose en applique

# VERRES IMPRIMÉS

## Verres modernes



Madras Pavé



Madras Uadi



Mastercarré



Orna 504

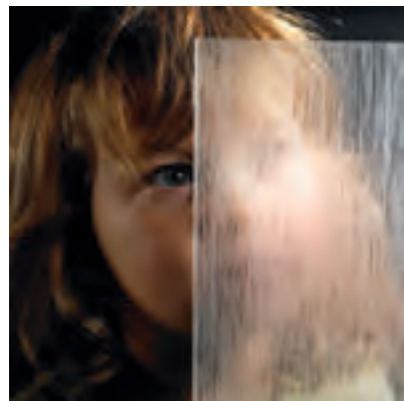


Reflo



Satinato

## Verres tendances



Cannes



Chess



Window 6



Linen



Mousseline M6



Verre sablé avec pourtour clair

## Verres classiques



Altdeutsch K



Baroque



Chinchilla



Verre givré



Gothic



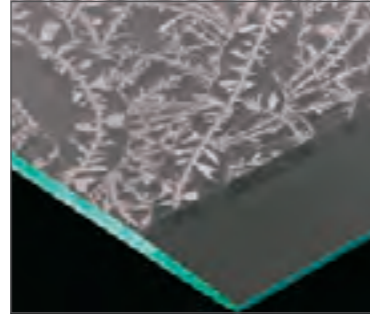
Silvit

# VERRES DÉCORATIFS



## Véritable vitrail

Les véritables vitraux sont réalisés sous forme de vitrage triple. Le verre central, fabriqué à la main, est composé de multiples morceaux de verre de couleurs et de structures différentes, reliés par un profil en plomb dont les intersections sont soudées sur les deux côtés.



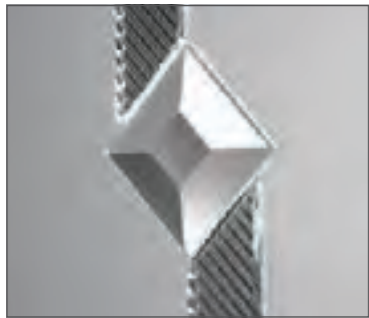
## Véritable verre biseauté

Cette technique consiste à meuler en biseau les rebords du verre. Les champs biseautés permettent d'obtenir une diffraction de la lumière et donnent des effets fascinants.



## Véritable verre gravé et filets de Versailles

En gravant le verre par meulages et polissages successifs, nous obtenons un motif dont les contours sont révélés par la diffraction de la lumière. Un jeu de lumière d'une rare élégance.



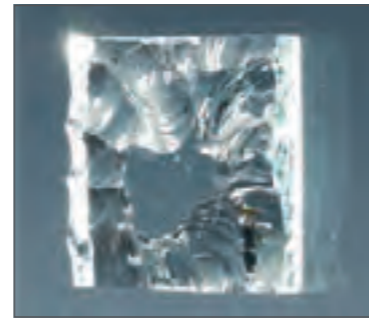
## Pierres de verre et facettes

Des applications de verre clair ou coloré apportent une touche d'originalité au motif. Ces éléments sont fixés sur le verre par l'intermédiaire d'une colle invisible qui durcit sous l'effet d'une lumière ultraviolette.



## Bâtonnets de verre

Des bâtonnets de verre transparents donnent un aspect moderne et élégant aux vitrages sablés. Ces bâtonnets sont collés sur le verre par la technique du collage UV. La réflexion de la lumière sur ces applications révèle toute la beauté de cette technique.



## Verre taillé à la main

Sculptée au marteau et au burin, la surface du verre présente un aspect brut. La structure, toujours différente, se présente comme des coquillages qui reflètent la lumière de manière aléatoire. Chaque élément est unique et vous offrira un jeu de lumière de toute beauté.



## Applications en verre structuré

Les applications en verre structuré sont le point de mire des verres décoratifs sablés. Leur structure permet à la lumière d'être réfléchi par les multiples facettes qui composent leur surface. Ces éléments de verre sont collés par la technique du collage UV.



## Cristaux Swarovski®

Ces pierres précieuses de Swarovski® scintillent dans le vitrage comme des diamants. Elles sont taillées dans du véritable cristal et leurs multiples facettes polies brillent de mille feux. Combinées avec des surfaces dépolies, leurs contrastes offrent un effet saisissant.



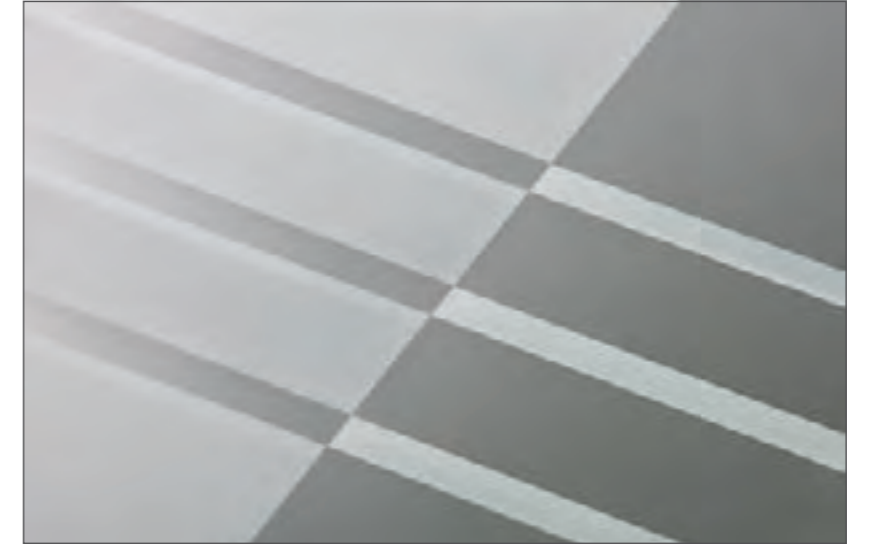
## Motif gravé sur verre bicouche

Des motifs sont gravés sur pièces de verre dont la surface comporte une couche colorée appliquée à la main. Les petites bulles d'air présentes dans ce verre sont caractéristiques de la qualité de ce produit disponible dans les coloris bleu, vert ou rouge.

## Verre sablé

### Verre sablé

Les verres sablés fascinent par l'alternance de surfaces mates et transparentes. Un violent jet de sable est projeté sur la surface du verre et lui donne un aspect dépoli. Au préalable, un pochoir avec des motifs a été créé pour préserver des parties claires. Sur les photos du catalogue, les surfaces claires sont en réalité opaques, les surfaces sombres sont en réalité transparentes.



### Verre sablé coloré

Le design coloré des verres sablés montre à quel point le processus de sablage peut être polyvalent. À cette fin, des pigments de couleur sont appliqués sur la surface déjà dépolie et répartis uniformément. Combinée avec des motifs sablés et des pierres de verre, cette technique donne au vitrage un design contemporain.

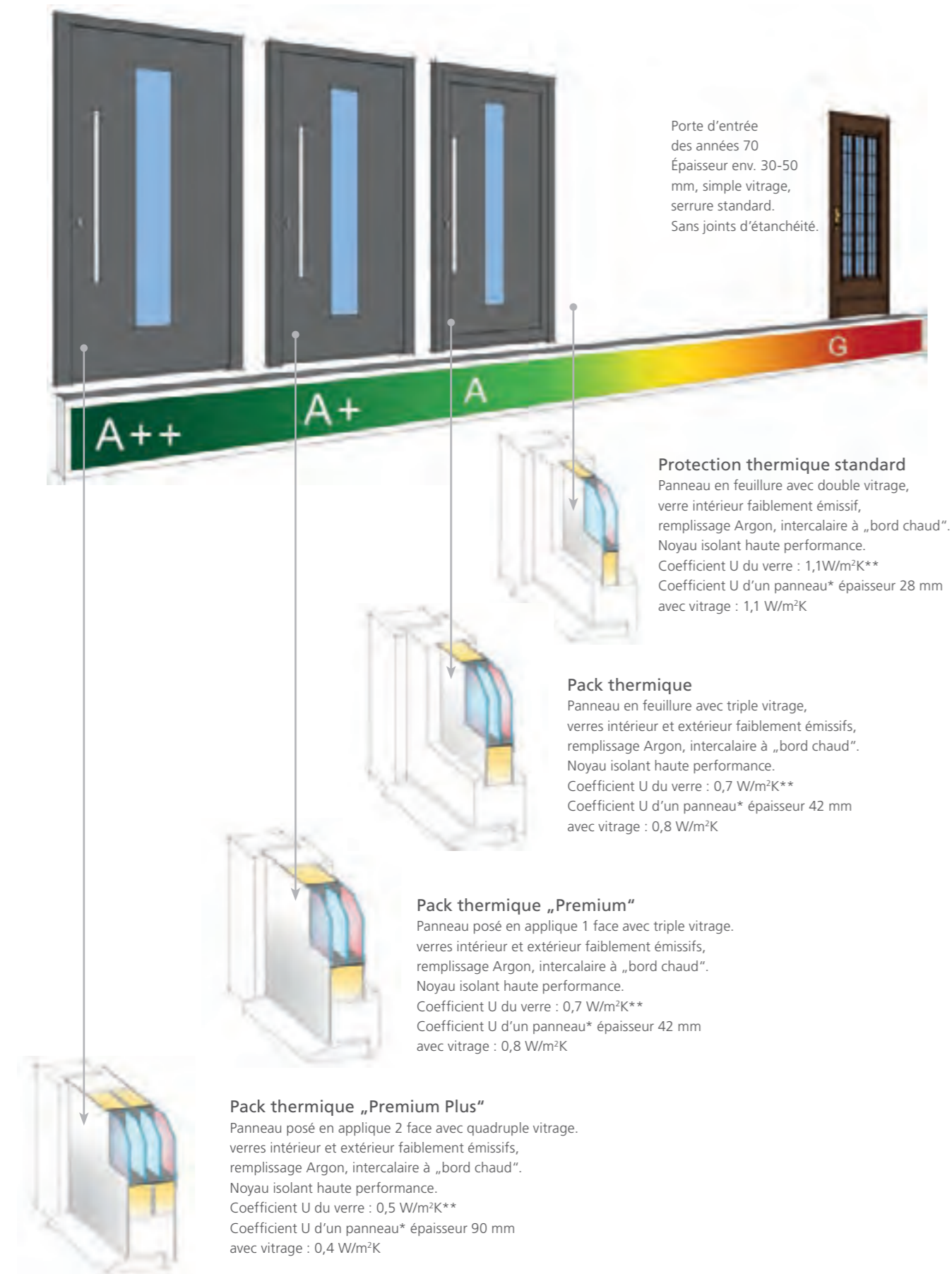


### Gravure au laser

Motifs en filigranes, représentations réalistes de photos, arts graphiques, formes géométriques, tout est possible avec la gravure laser. Par un éclairage latéral, le motif gravé apparaît avec un éclat saisissant, car les multitudes de petits points gravés au laser diffractent la lumière et produisent un étincellement extraordinaire.

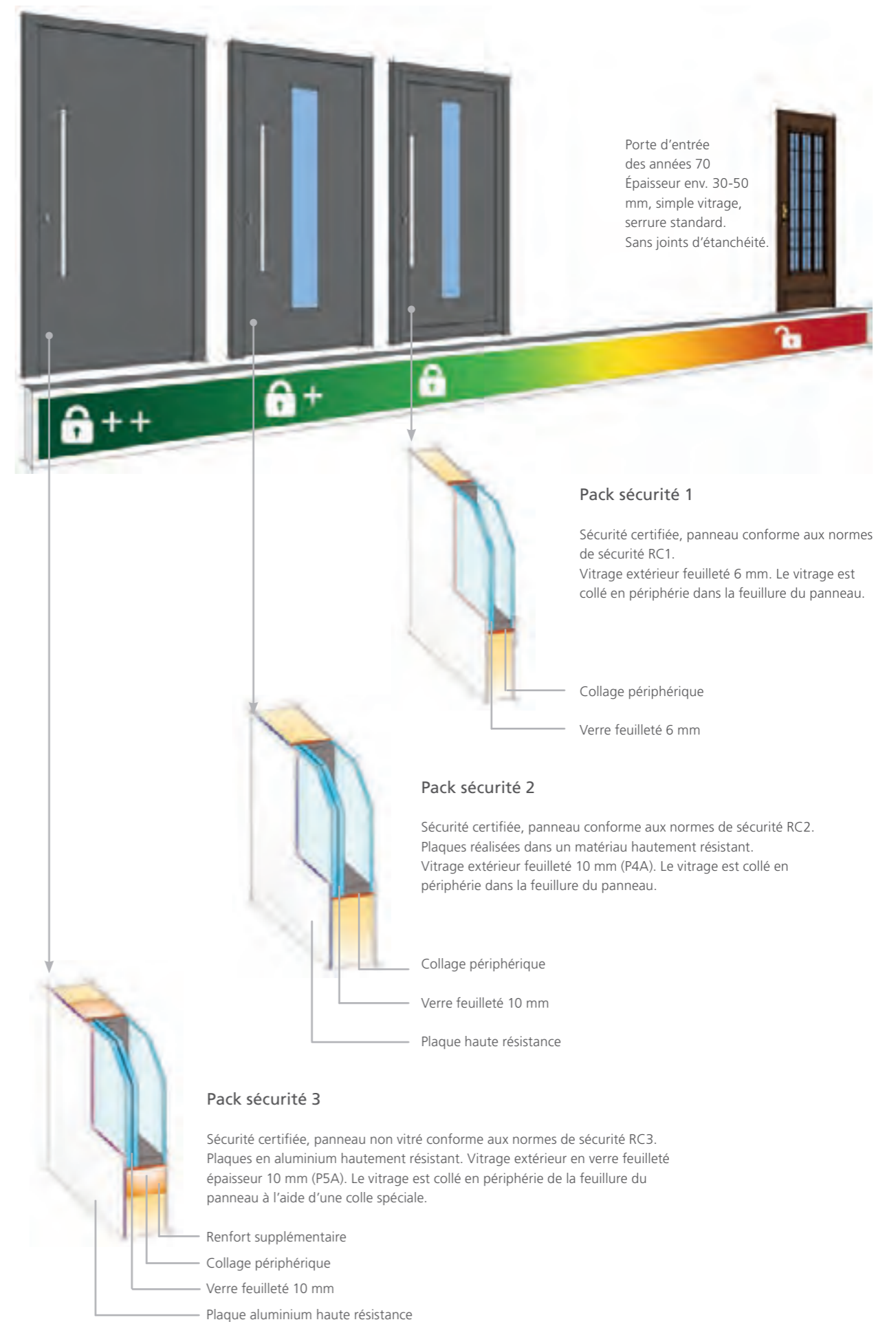


# PROTECTION THERMIQUE



\* Tous les calculs ont été réalisés sur la base d'un panneau modèle 6508, en dimensions 1000 x 2000 mm.  
\*\*Les verres décoratifs tels que les vitraux au plomb obtiennent des coefficients U moins performants.

# SÉCURITÉ



# INDEX DES MODÈLES

Modèle	Page	Modèle	Page	Modèle	Page	Modèle	Page	Modèle	Page
3	238	2350	155	6198	109	6559	80	6998	178, 179
8	235	2352	156	6199	38	6560	82, 83	6999	178
11	237	2354	156, 157	6203	112	6568	54, 55	9008	244
12	242, 243	2361	153	6215	116	6665	127, 132, 133, 135, 138, 139, 143, 149	9011	244
13	242	2363	153	6218	118, 119	6718	15	9012	244, 245
23	238, 239	2367	169, 173	6223	115	6746	44	9013	244
25	222	2368	170, 171	6229	114	6747	44	9209	245
35	236	2369	170	6242	114	6748	47	9112	245
50	236	2377	33, 164	6272	113	6749	47	9401	245
150	99	2378	33, 165	6277	116	6759	46, 47	9402	245
172	68, 69	2379	84, 165	6289	114, 115	6760	78, 79, 163	9702	245
181	90, 91	2380	32	6295	117	6761	26, 84, 85	RA-100	29
186	202, 203	2381	32	6296	117	6764	78	RA-200	29
200	210	2382	128, 129, 131, 136, 141, 145	6331	119	6774	24, 25, 26	RA-350	29
202	212, 213	2383	129, 131, 136, 141, 144	6333	104, 105	6777	58	RA-600	25, 26, 27
208	208, 209	2403	159	6341	119	6778	39	RA-700	28
214	226, 227	2404	159	6342	119	6781	128, 131, 137, 140, 141, 145	RA-750	28
217	200, 201	2405	161	6409	76, 77, 163	6810	70 - 73		
224	211	2406	160	6410	78	6817	88, 89		
301	221	2407	161	6414	55	6821	58		
306	230, 231	2437	91	6418	48, 49	6841	96, 97		
342	204	2516	191	6419	57	6843	98, 99		
343	205	3061	232, 233	6420	56	6847	50, 51		
345	204	3062	234, 235	6427	86, 87	6860	42, 43		
346	190, 191	4141	220	6438	102, 103	6861	44, 45		
406	189	4142	219	6447	222, 223	6862	44		
414	218	4143	219	6448	224	6864	24, 147		
420	196-199	4151	207	6450	215	6868	36		
424	192, 193	6135	99	6451	214	6872	34, 35		
425	194	6136	100, 101	6456	192	6873	37		
427	201	6137	101	6457	195	6876	10, 11		
1004	206	6151	61	6460	191	6877	12-14, 27		
1211	180	6157	60	6469	78	6878	16, 17, 128, 130, 137, 140, 145, 147		
1213	181	6158	60	6497	30, 31, 127, 132, 135, 139, 142, 143, 148, 165	6914	107		
1216	181	6159	80, 81	6508	62, 63	6921	66, 67		
1217	181	6172	39, 126, 127, 132, 134, 135, 139, 143, 149	6516	108, 109	6923	242		
1562	240	6181	18, 19	6524	55	6924	242		
1563	241	6184	22, 23	6525	94, 95	6928	68		
2165	101	6185	23	6537	64, 65	6931	106		
2166	100	6188	59	6541	224, 225	6995	176, 177		
2348	154	6196	106	6547	186-189	6997	177		

# INDEX DES ACCESSOIRES

Accessoires	Page	Accessoires	Page	Accessoires	Page	Accessoires	Page	Accessoires	Page
1.001.00	257	3.200.00	254	4.731.00	255	7.100.14-LED	248	8.120.10	251
1.002.00	257	3.201.00	254	4.830.00	257	7.100.16	248	8.130.10	251
1.010.00	257	3.212.00	254	5.100.03	252	7.100.16-FS	248	8.130.16	251
1.120.00	257	3.221.00	254	5.101.04	252	7.100.16-FS.LED	248	8.131.10	251
1.121.00	257	3.310.00	255	5.102.03	252	7.100.16-LED	248	8.131.16	251
1.122.00	257	3.311.00	255	5.103.03	252	7.100.18	248	9.100.04	249
1.130.00	257	3.320.00	255	5.104.03	252	7.100.20	248	9.100.06	249
1.131.00	257	3.321.00	255	5.105.03	252	7.110.10	249	9.100.08	249
1.180.00	253	3.510.00	256	5.106.03	252	7.110.12	249	9.100.10	249
1.181.00	253	3.511.00	256	5.300.02	255	7.110.14	249	9.100.12	249
1.325.00	257	3.512.00	256	5.301.03	255	7.115.10	249	9.100.12-FS	249
1.326.00	257	3.520.00	256	5.500.03	256	7.115.12	249	9.100.14	249
1.327.00	257	3.521.00	256	5.501.03	256	7.115.14	249	9.100.14-FS	249
1.341.00	255	3.610.00	256	5.600.03	256	8.100.04	248	9.100.16	249
1.540.00	256	3.611.00	256	5.601.03	256	8.100.04-ALED	248	9.100.16-FS	249
1.630.00	257	3.612.00	256	5.700.03	255	8.100.06	248	9.200.08	254
1.631.00	257	3.620.00	256	5.701.03	255	8.100.06-ALED	248	9.200.10	254
1.640.00	256	3.621.00	256	5.703.02	255	8.100.08	248	9.200.12	254
1.740.00	255	3.711.00	255	6.100.04	252	8.100.10	248	9.200.14	254
1.830.00	257	3.712.00	255	6.101.08	251	8.100.12	248	9.200.16	254
1.831.00	257	3.721.00	255	6.105.09	251	8.100.12-LED	248	10.100.02	250
1.930.00	257	3.723.00	255	6.106.06	252	8.100.14	248	10.105.04	250
1.931.00	257	4.101.00	253	6.110.16	251	8.100.14-LED	248	10.105.04-LED	250
2.100.03	258	4.102.00	253	6.120.05	252	8.100.14-ALED	248	10.110.05	250
2.100.10	258	4.103.00	253	6.120.06	252	8.100.16	248	10.110.05-FS	250
2.125.10	258	4.104.00	253	6.125.05	252	8.100.16-LED	248	10.110.05-FS.LED	250
2.200.03	258	4.105.00	253	7.100.04	248	8.100.18	248	10.110.05-LED	250
3.100.00	254	4.130.00	253	7.100.06	248	8.100.20	248	10.110.14	250
3.101.00	254	4.150.00	253	7.100.08	248	8.105.06	249	10.110.14-LED	250
3.110.00	254	4.151.00	253	7.100.10	248	8.105.12	249	10.200.02	254
3.111.00	254	4.206.00	254	7.100.12	248	8.105.16	249	10.205.04	254
3.112.00	254	4.330.00	255	7.100.12-FS	248	8.110.10	249	10.210.05	254
3.120.00	254	4.530.00	256	7.100.12-FS.LED	248	8.110.12	249	10.210.05-LED	254
3.121.00	254	4.531.00	256	7.100.12-LED	248	8.110.14	249		
3.122.00	254	4.630.00	256	7.100.14	248	8.115.10	249		
3.130.00	254	4.632.00	256	7.100.14-FS	248	8.115.12	249		
3.131.00	254	4.730.00	255	7.100.14-FS.LED	248	8.115.14	249		

## Remarques :

Les dimensions des portes représentées ne sont pas obligatoirement à l'échelle. Pour des raisons esthétiques, les portes avec panneaux en applique sont représentées avec des rosaces cylindriques intégrées, et celles avec panneaux en feuillure avec des rosaces ovales. D'autres exécutions sont réalisables. Quelques portes présentent des équipements optionnels que nous pouvons fournir en plus-value. Pour les besoins d'un rendu photographique optimal, les vitraux représentés dans ce catalogue ont été rétro-éclairés. Nous nous réservons le droit de modifications techniques, de variations de teintes et d'erreurs typographiques. Les modèles présentés sont des modèles déposés. Toutes les photos publiées dans ce catalogue sont protégées par les lois du copyright. En conséquence, toute reproduction, même partielle, devra faire l'objet d'une autorisation écrite de RODENBERG Türsysteme AG. Dans tous les cas, RODENBERG AG devra être citée comme source. Crédit photo page 21 : ©goodluz - stock.adobe.com

MADE IN GERMANY | INNOVATION

QUALITÉ | ISOLATION

MODÈLES DÉPOSÉS | SÉCURITÉ

MADE IN GERMANY

[www.rodenberg.ag](http://www.rodenberg.ag)

